

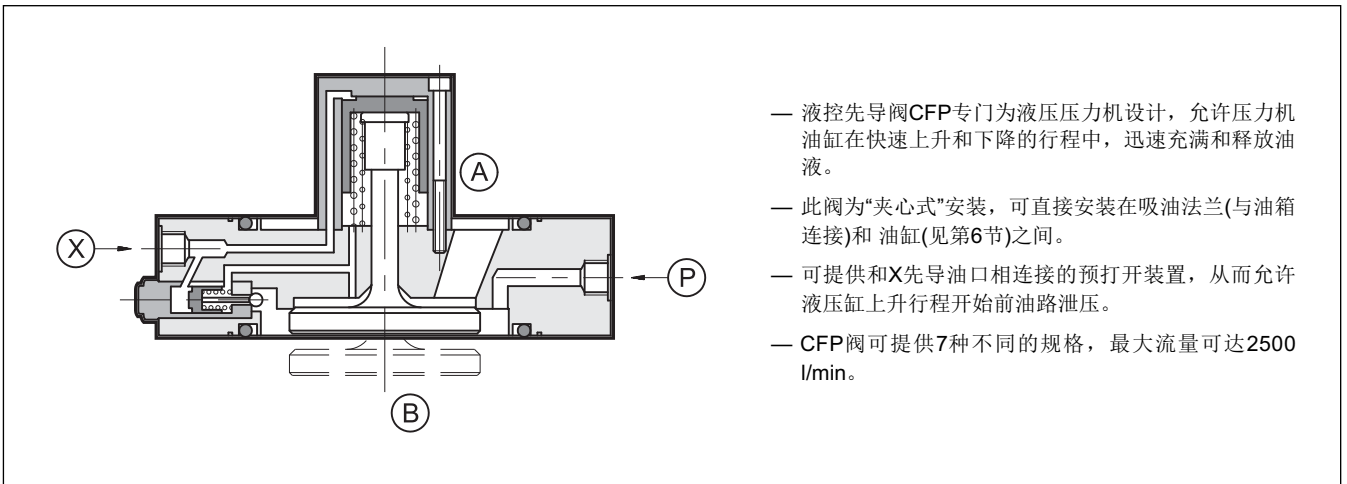
CFP
充液阀
序列号 10



夹板式安装

最高工作压力 **350 bar**
最大流量 (见技术参数表)

工作原理

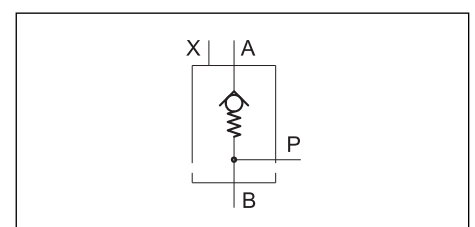


技术参数

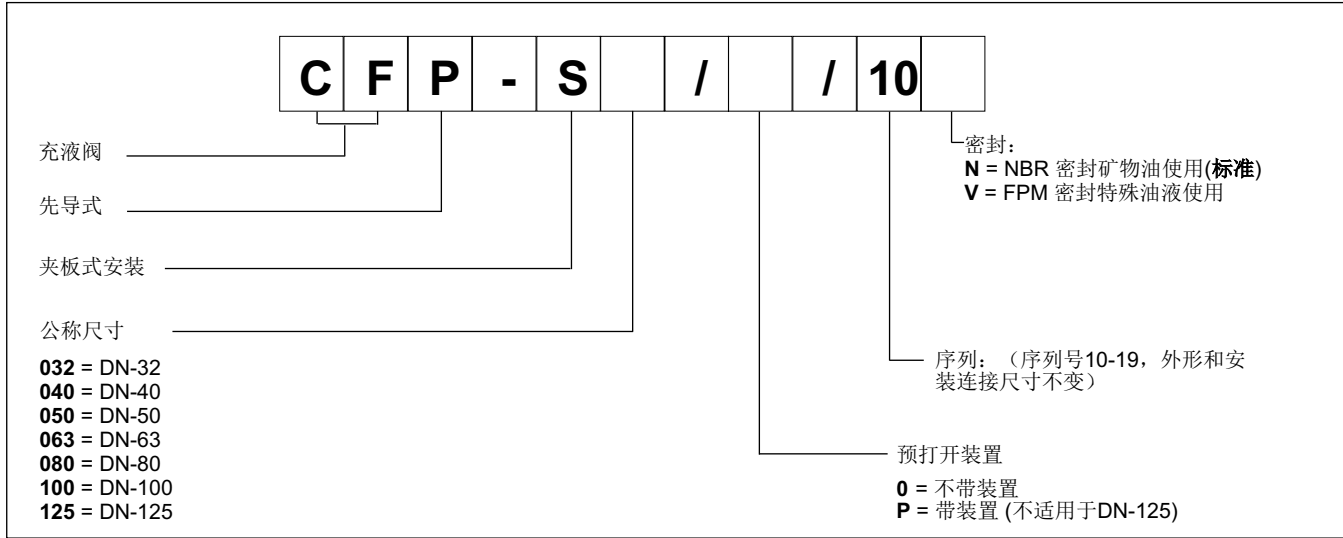
阀参数		CFP-S032	CFP-S040	CFP-S050	CFP-S063	CFP-S080	CFP-S100	CFP-S125	
公称尺寸		DN-32	DN-40	DN-50	DN-63	DN-80	DN-100	DN-125	
最大流量 (压差 $\Delta p = 0,3 \text{ bar}$ 和油液粘度36 cSt 时)		l/min	160	250	400	600	1000	1600	2500
最大压力	油口 P 和 B	bar	350						
	油口 X	bar	100						
	油口 A	bar	16						
开启压力和先导压力		见第4节							
质量	kg	1,2	1,7	2,5	3,5	5,2	12	20	

环境温度范围	°C	-20 / +50
油液温度范围	°C	-20 / +80
油液粘度范围	cSt	10 + 400
推荐油液粘度	cSt	25
油液允许的最高污染等级	根据 ISO 4406:1999 等级 20/18/15	

液压符号

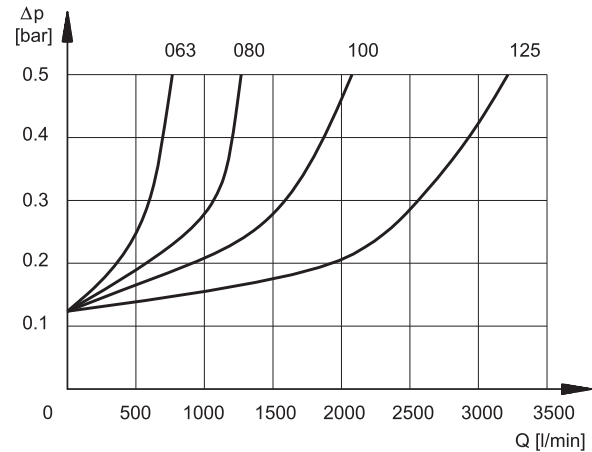
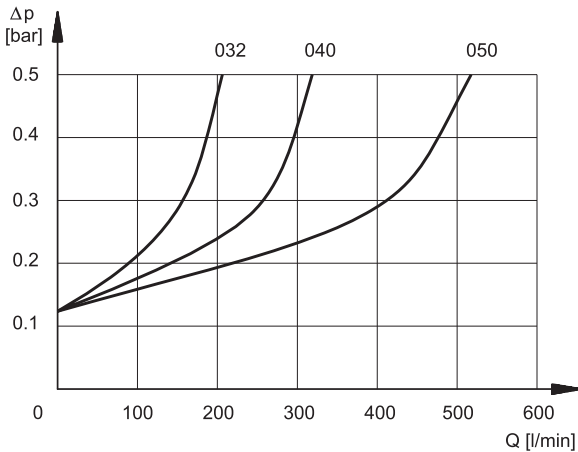


1 - 订货型号



2 - 特性曲线 (在温度50°C, 油液粘度36 cSt条件下测得)

Δp - Q 特性和阀的规格相关。



3 - 液压油

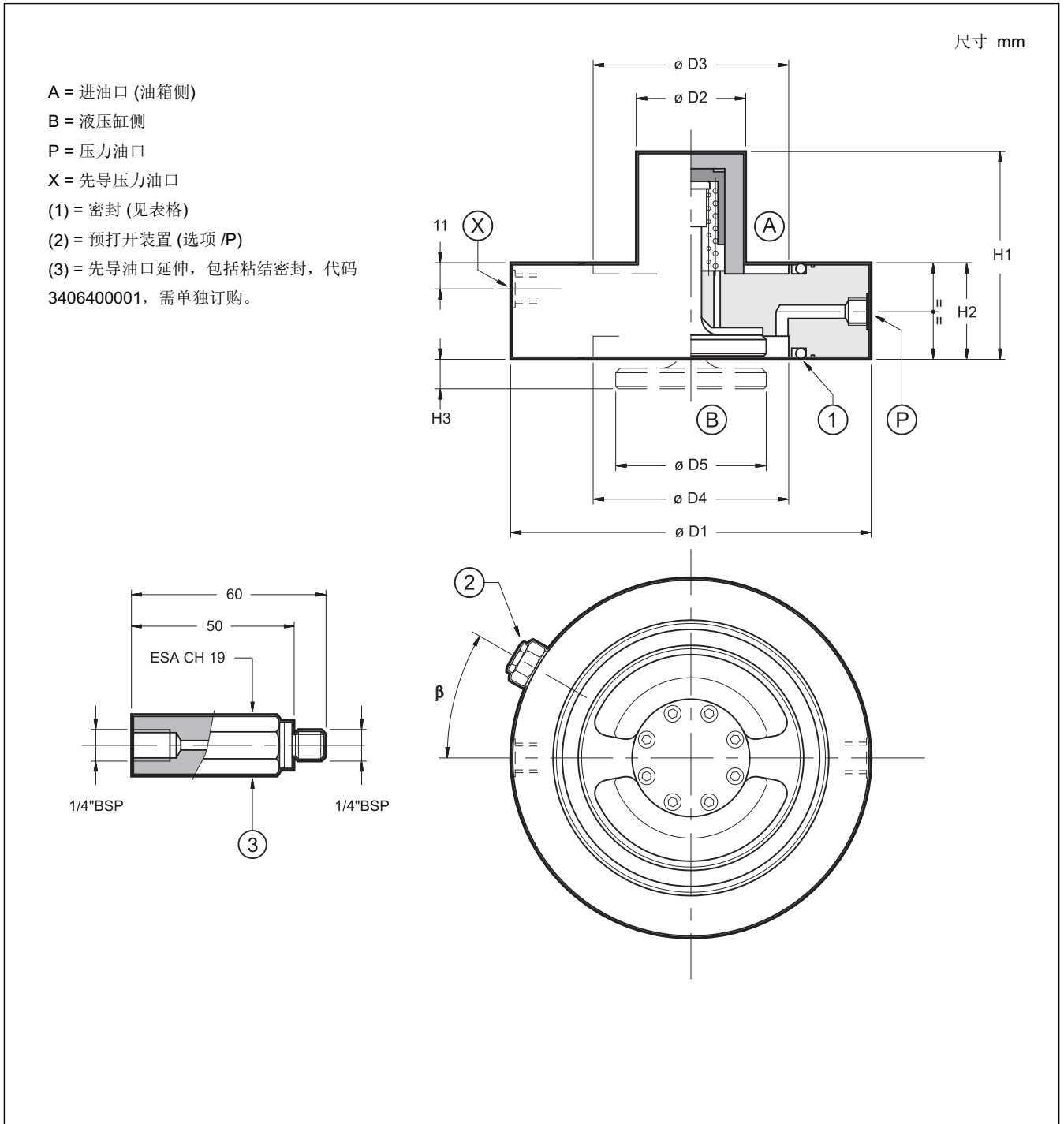
使用符合ISO 6743-4标准的矿物液压油HL 或者HM 时, 使用NBR 密封。对于HFDR 油液(磷酸酯), 使用FPM 密封(代号V)。若使用其他油液, 例如HFA、HFB、HFC, 请咨询我们的技术部门。当工作油温高于80 °C 时, 将会导致液压油和密封过快老化与变质。

请注意保持液压油稳定的物理和化学性能。

4 - 开启和先导压力

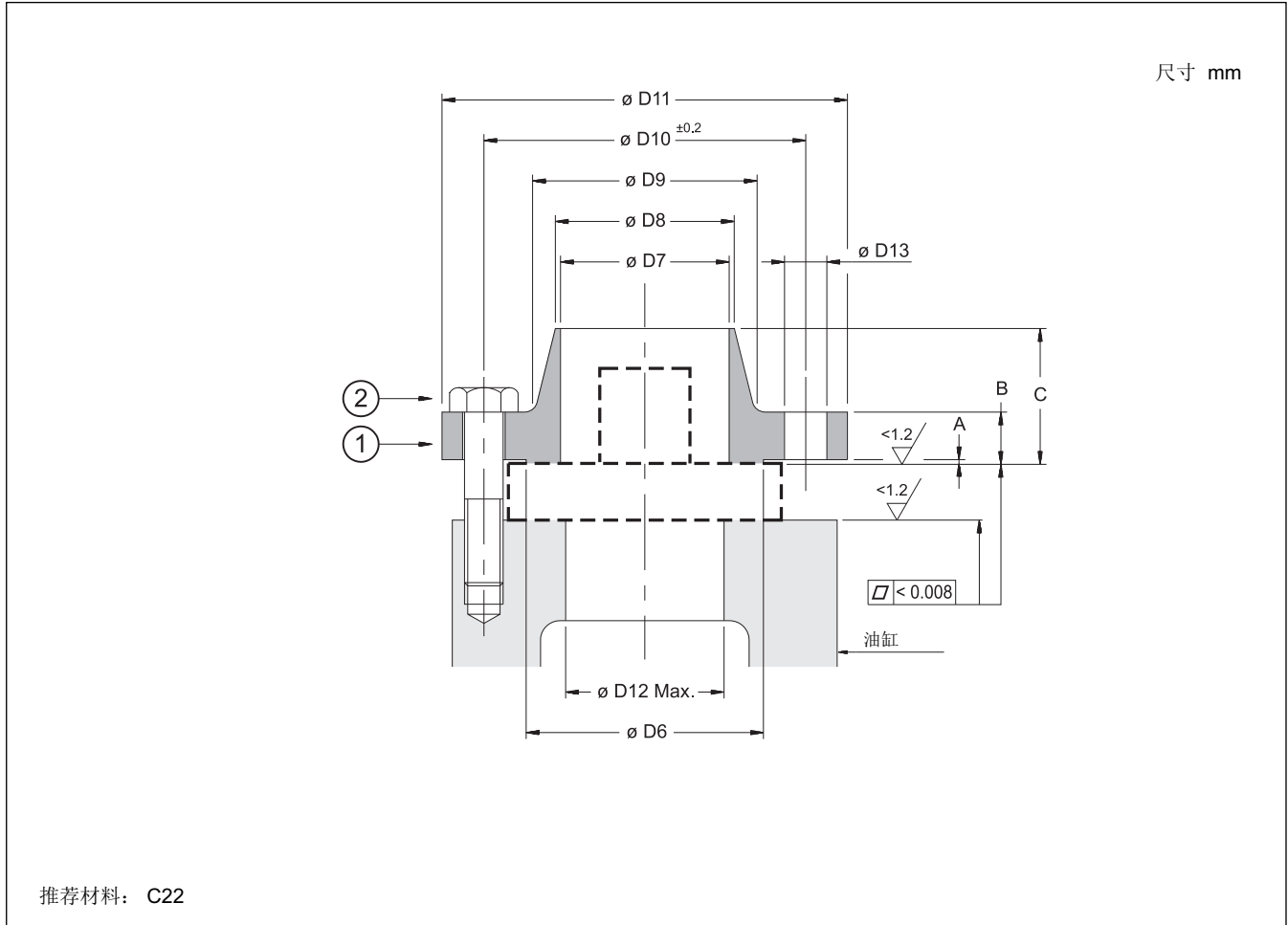
阀型号	开启压力 A - B [bar]	最小先导压力 [bar]	先导压力比 $p(B) / p(X)$	预打开压力 (选项 /P) [bar]	阀开启的先导流量 [cm ³]
CFP-S032	0,12	8,0	3,6	$p(X) = 0,18 \times p(B) + 7$	1,22
CFP-S040			3,9		2,36
CFP-S050			4,2		4,91
CFP-S063	0,13		4,2		8,13
CFP-S080			4,5		12,72
CFP-S100			4,3		28,63
CFP-S125			4,3	67,86	

5 - 外形和安装尺寸



	D1 [mm]	D2 [mm]	D3 [mm]	D4 [mm]	D5 [mm]	H1 [mm]	H2 [mm]	H3 [mm]	B	P	X	1 KANTSEAL 密封圈
CFP-S032	93	32	43	43	32	55	27	7,5	60°	1/4" BSP	1/4" BSP	DKAR00227 (53.57x3.40x3.40)
CFP-S040	108	39	58	58	41,5	60	28	10	45°			DKAR00231 (66.27x3.40x3.40)
CFP-S050	128	45	73	73	53	72	29	12	45°			DKAR00236 (82.14x3.40x3.40)
CFP-S063	143	50	87	87	63	83	34	14	45°			DKAR00343 (94.62x5.16x5.16)
CFP-S080	169	56	107	107	80	98	38,5	17	45°			DKAR00350 (116.84x5.16x5.16)
CFP-S100	212	70	130	130	100	118	44	22	45°	3/8" BSP	1/4" BSP	DKAR00433 (139.07x6.73x6.73)
CFP-S125	248	88	168	151	127	154	51	30	-			DKAR00442 (183.52x6.73x6.73)

6 - 安装和连接法兰尺寸



	(1) 法兰连接的推荐尺寸 (见注释2)											B口最大 压力 [bar]	(2)		
	D6 [mm]	D7 [mm]	D8 [mm] 注释1	D9 [mm]	D10 [mm]	D11 [mm]	D12 [mm]	D13 [mm]	A [mm]	B [mm]	C [mm]		紧固螺栓 (型 号12.9级)	数量	紧固扭矩 [Nm]
CFP-S032	88	42	48,3	88	110	150	46	18	3	22	45	350	M16	4	285
CFP-S040	102	53	60,3	102	125	165	58	18	3	29	62		M16	4	285
CFP-S050	122	69	76,1	122	145	185	71	18	3	34	68		M16	8	285
CFP-S063	138	82	88,9	138	160	200	86	18	3	43	72		M16	8	285
CFP-S080	162	107	114,3	162	190	235	108	22	3	51	78		M20	8	560
CFP-S100	188	131	139,7	188	240	295	132	29	3	62	105		M27	8	1400
CFP-S125	218	160	168,3	218	280	345	170	32	3	79	115		M30	8	1900

注释1: 用于PN 16 - DIN 2448钢管的计算尺寸

注释2: 若为标准连接法兰UNI2284 - UNI2285 - UNI2286的应用, 为了保证阀的正确安装, 必须为紧固螺栓提供特殊的配套衬套。关于UNI连接法兰的安装信息, 请咨询我们的技术部门。