



CRQ

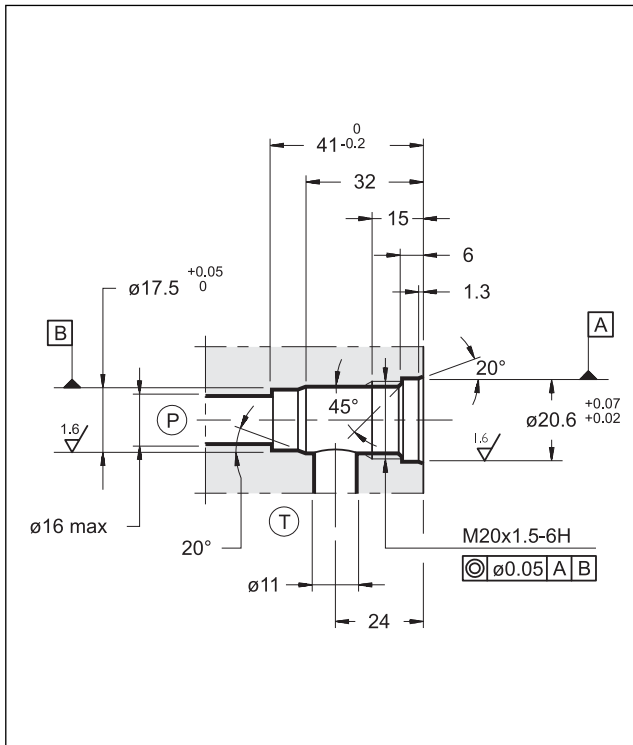
先导式压力控制阀
序列号 12

插装式

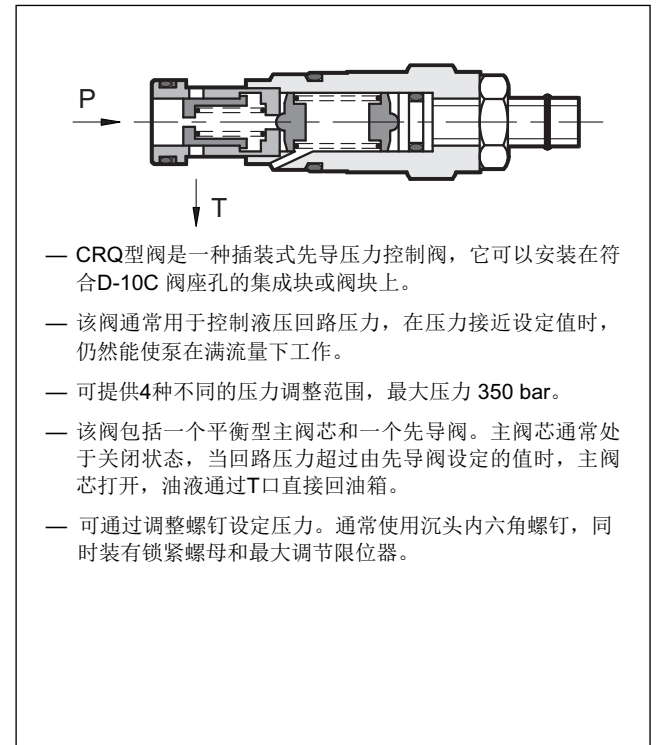
最高工作压力 **350 bar**

最大流量 **100 l/min**

阀座尺寸: **D-10C**



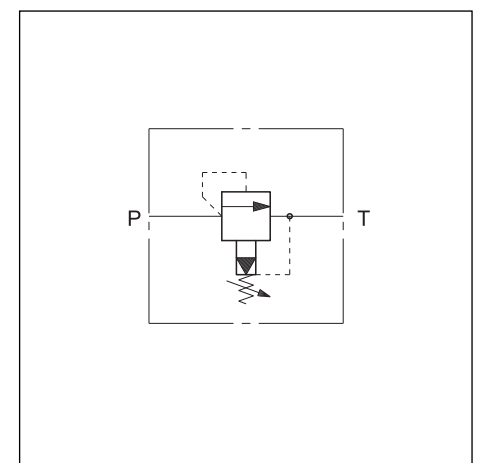
工作原理



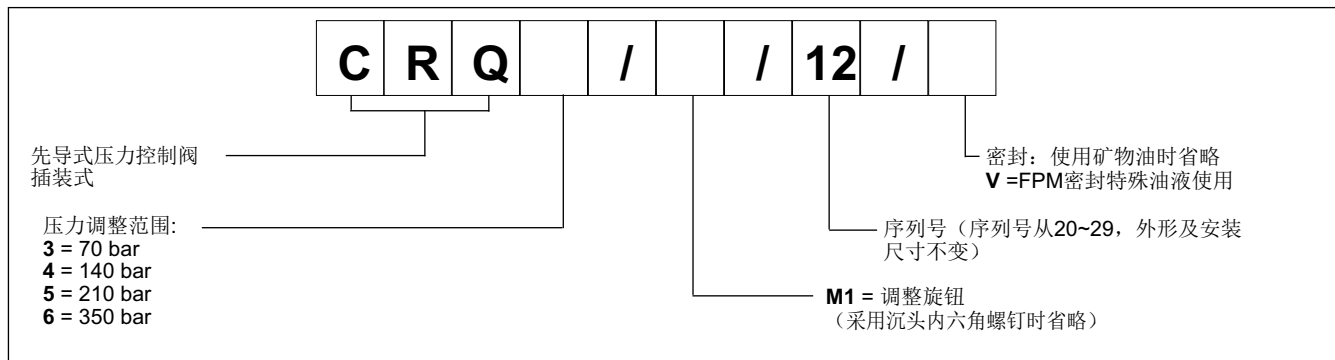
技术参数 (在油温 50°C, 油液粘度 36 cSt条件下测得)

| | | |
|-------------|----------------------------------|-----------|
| 最大工作压力 | bar | 350 |
| 最小控制压力及压降 | 见图 | |
| 最大流量 | l/min | 100 |
| 环境温度范围 | °C | -20 / +50 |
| 油液温度范围 | °C | -20 / +80 |
| 油液粘度范围 | cSt | 10 ÷ 400 |
| 油液允许的最高污染等级 | 根据 ISO 4406: 1999 等级 20/18/15 | |
| 推荐油液粘度 | cSt | 25 |
| 质量 | kg | 0,16 |
| 表面镀锌处理 | Fe // Zn 8 // B EN 12329 | |

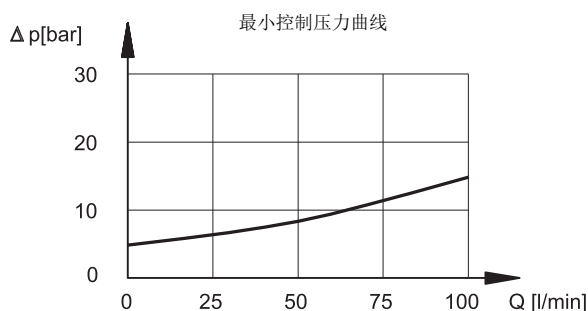
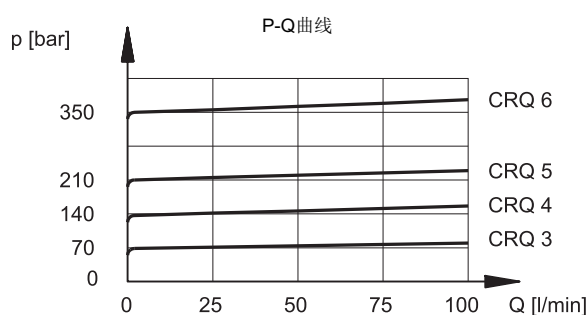
液压符号



1 - 订货型号



2 - 特性曲线 (在油温 50°C, 油液粘度36 cSt条件下测得)



3 - 液压油

使用符合ISO 6743-4标准的矿物液压油HL或者HM时, 使用NBR密封。对于HFDR油液 (磷酸酯), 使用FPM密封 (代号V)。若使用其他油液, 例如HFA、HFB、HFC, 请咨询我们的技术部门。当工作油温高于80 °C时, 将会导致液压油和密封过快老化与变质。请注意保持液压油稳定的物理和化学性能。

4 - 外形及安装尺寸

