



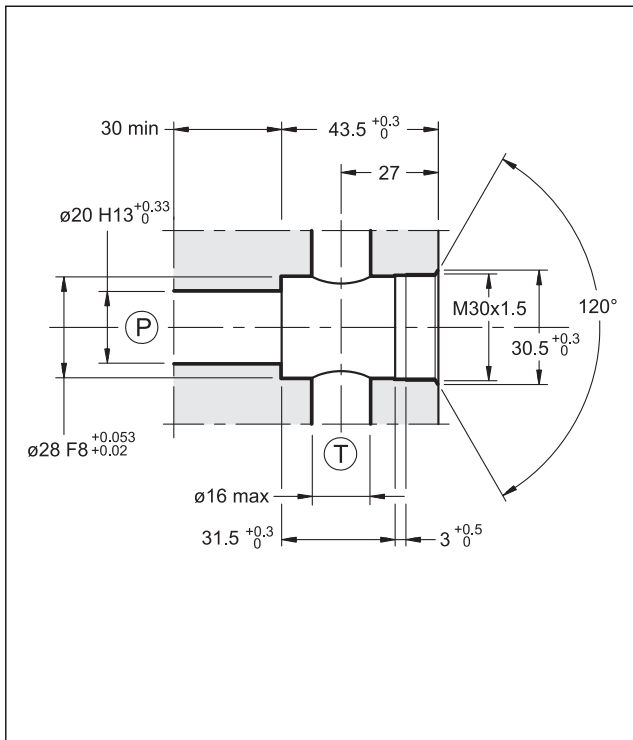
# DBV

直动式压力控制阀  
序列号 10

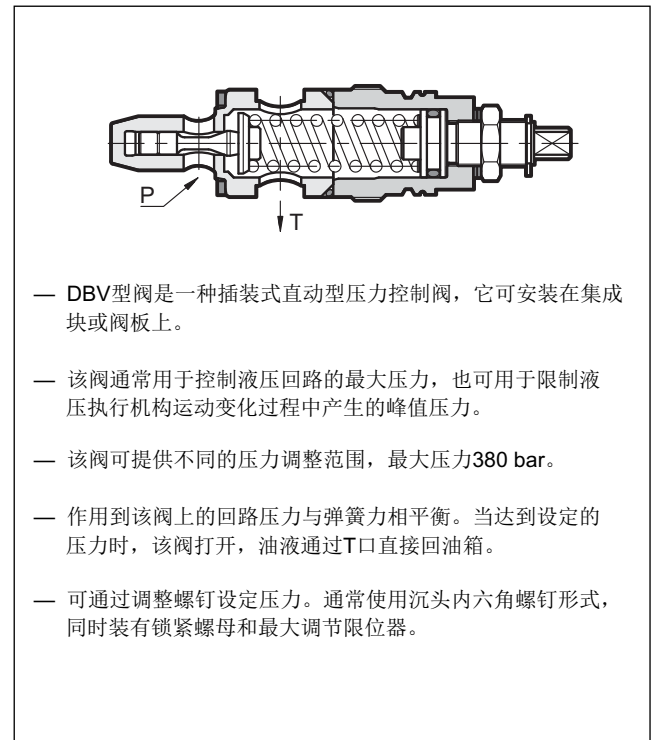
## 插装式

最高工作压力 **380 bar**  
最大流量 **120 l/min**

## 阀座尺寸: D-10E



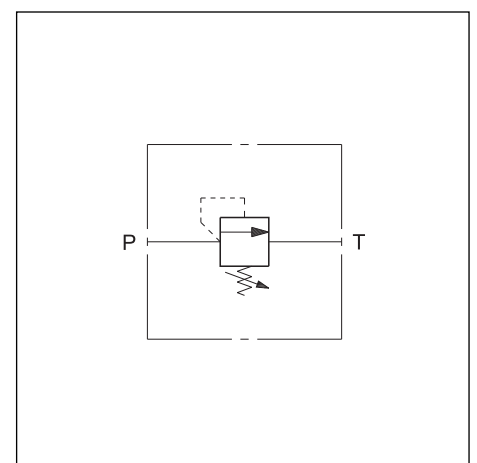
## 工作原理



## 技术参数 (在油温 50°C, 油液粘度 36 cSt条件下测得)

最大工作压力	bar	380
最小控制压力及压降	见图	
最大流量	l/min	120
环境温度范围	°C	-20 / +50
油液温度范围	°C	-20 / +80
油液粘度范围	cSt	10 ÷ 400
油液允许的最高污染等级	根据 ISO 4406: 1999 等级 20/18/15	
推荐油液粘度	cSt	25
质量	kg	0,25
表面镀锌处理	Fe // Zn 8 // B EN 12329	

## 液压符号

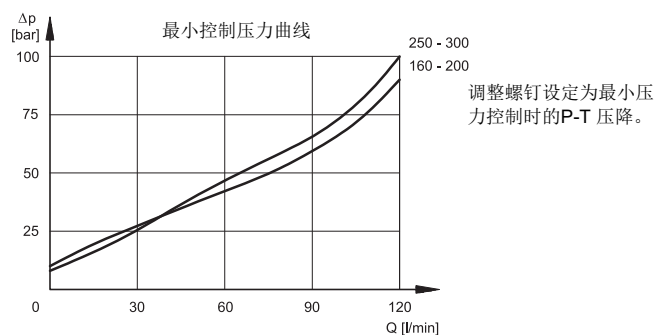
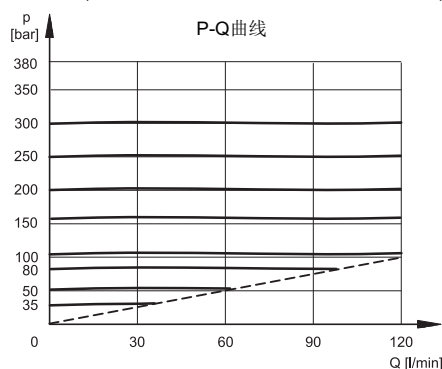


## 1 - 订货型号

<b>D B V - / 10 /</b>	
直动式压力控制阀 插装式  压力调整范围： <b>35 = 35 bar</b> <b>50 = 50 bar</b> <b>80 = 80 bar</b> <b>100 = 100 bar</b>	<b>160 = 160 bar</b> <b>200 = 200 bar</b> <b>250 = 250 bar</b> <b>300 = 300 bar</b>  密封： <b>N = NBR密封矿物油使用 (标准)</b> <b>V = FPM密封特殊油液使用</b>  序列号 (序列号从10~19, 外形及安装尺寸不变)

**K = 调整旋钮**  
 (用沉头内六角螺钉时省略 - 标准)

## 2 - 特性曲线 (在油温 50°C, 油液粘度36 cSt条件下测得)



## 3 - 液压油

使用符合ISO 6743-4标准的矿物液压油HL或者HM时, 使用NBR密封(代号N)。对于HFDR油液(磷酸酯), 使用FPM密封(代号V)。若使用其他油液, 例如HFA、HFB、HFC, 请咨询我们的技术部门。当工作油温高于80 °C时, 将会导致液压油和密封过快老化与变质。请注意保持液压油稳定的物理和化学性能。

## 4 - 外形及安装尺寸

尺寸 (mm)

1	沉头内六角调整螺钉: 扳手尺寸 8 (标准) 顺时针旋转, 压力增加
2	锁紧螺母: 扳手尺寸17
3	紧固六角: 扳手尺寸 24 紧固扭矩: 70 ÷ 100 Nm
4	OR 型号130 (22.22x2.62) 硬度90
5	最大可调行程
6	调整旋钮: K