



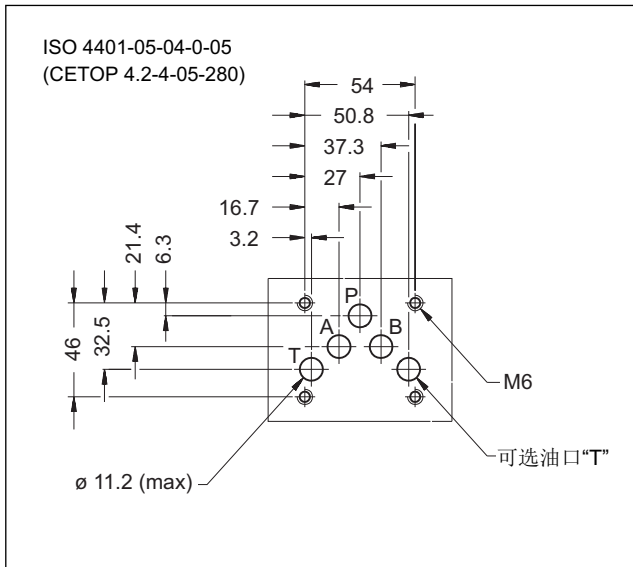
DD44

电磁换向阀
直流 - 序列号 50
交流 - 序列号 62

叠加式
ISO 4401-05 (CETOP 05)

最高工作压力 **280 bar**
最大流量 **75 l/min**

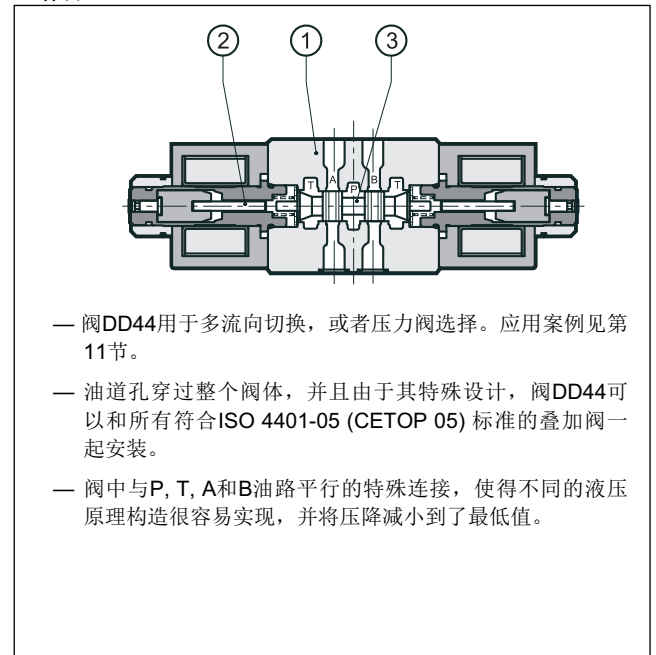
安装面尺寸



阀芯机能 (见液压符号表)

- “S”型: 4通, 3位, 双电磁铁换向阀; 弹簧对中回位。
- “TA/TC”型: 4通, 2位, 单电磁铁换向阀; 弹簧对中回位。

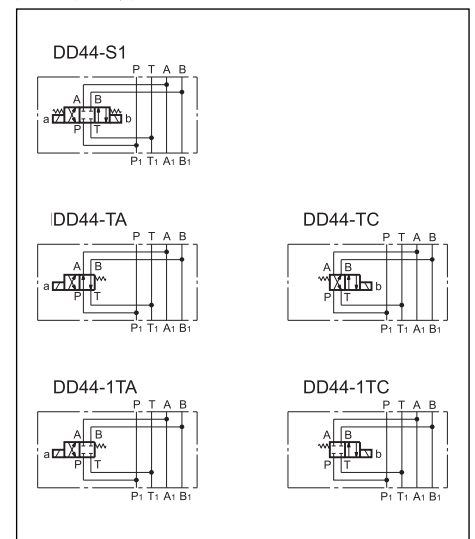
工作原理



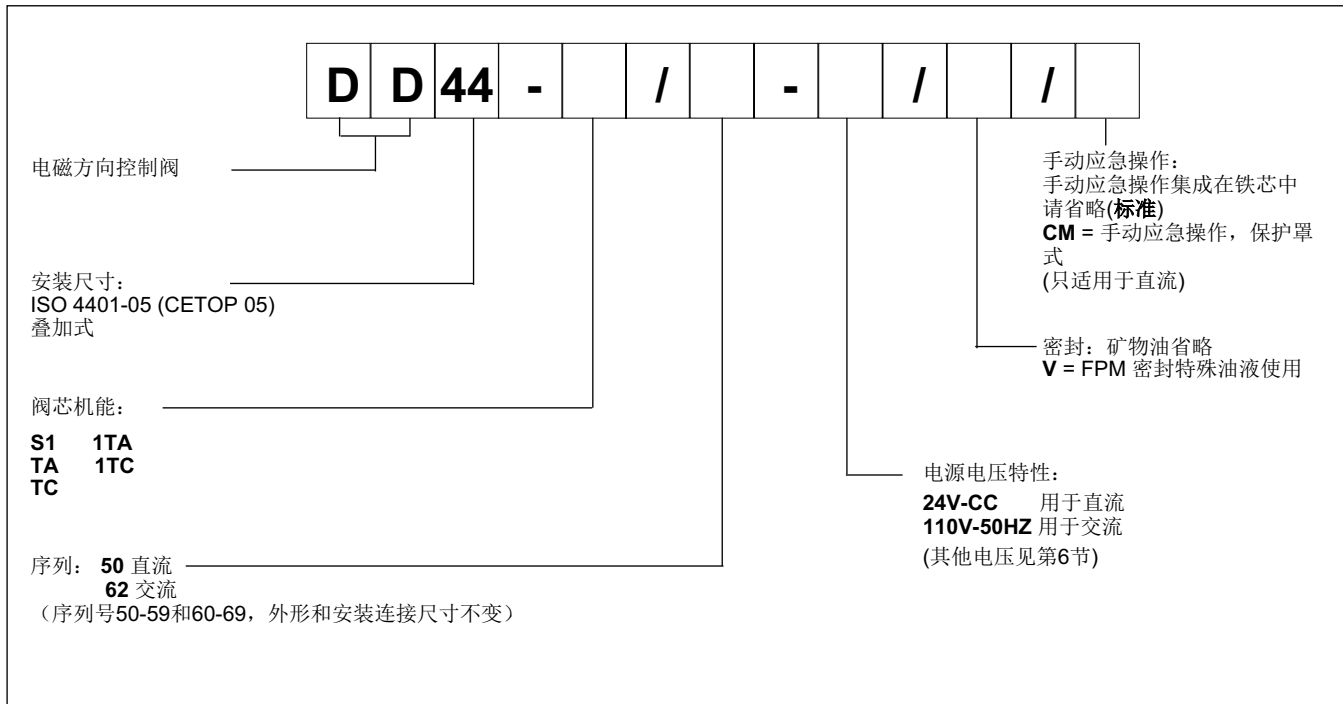
技术参数 (在温度50°C, 油液粘度36 cSt条件下测得)

最大工作压力: 油口 P - A - B 油口 T	bar	280 140
P - A - B - T油口最大流量	l/min	75
环境温度范围	°C	-20 / +50
油液温度范围	°C	-20 / +80
油液粘度范围	cSt	10 ÷ 400
油液允许的最高污染等级	根据 ISO 4406:1999 等级 20/18/15	
推荐油液粘度	cSt	25
质量: DD44-S DD44-TA/TC	kg	4,5 3,6

典型液压符号



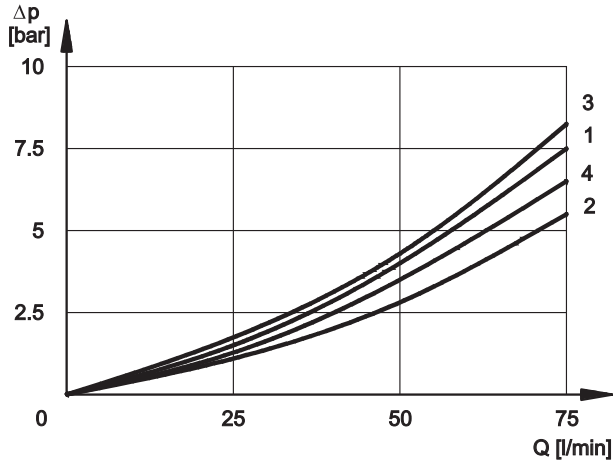
1 - 订货型号



2 - 液压油

使用符合ISO 6743-4标准的矿物液压油HL 或者HM 时，使用NBR 密封。对于HFDR 油液（磷酸酯），使用FPM 密封（代号V）。若使用其他油液，例如HFA、HFB、HFC，请咨询我们的技术部门。当工作油温高于80 °C 时，将会导致液压油和密封过快老化与变质。请注意保持液压油稳定的物理和化学性能。

3 - 压差-流量特性曲线 Δp -Q (在温度50°C, 油液粘度36 cSt条件下测得)



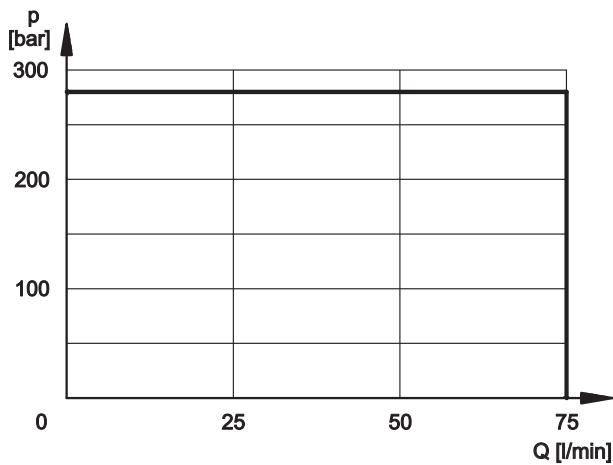
阀芯机能	阀芯位置	油路			
		P→A	P→B	A→T	B→T
图中对应曲线					
S1, 1TA, 1TC	得电	1	1	2	2
TA, TC	断电	3	3	4	4

4 - 工作极限

图中曲线反映了不同阀芯机能的流量限制和工作压力之间的关系。

数据测量按照ISO 6403 标准, 电磁铁工作温度为额定温度, 供应电压为额定电压90%测得。

所有的值使用了粘度为36 cSt的矿物液压油, 在温度为50 °C, 过滤精度符合ISO 4406:1999 等级18/16/13条件下获取。



注意: 表中数值均是指标准电磁阀。工作极限会由于4通阀处于3通工作状态, 亦或者A口或B口封闭, 或者无流量, 而相应的有所降低。

5 - 切换时间

表中数据根据ISO 6403 标准, 使用粘度36 cSt的矿物油, 在50°C条件下测得。

阀芯机能	时间	
	得电打开	断电关闭
CC	60 ms	50 ms
CA	15 - 30 ms	20 - 50 ms

6 - 电气性能

6.1 - 电磁铁

电磁铁通常由铁芯和线圈两部分组成。铁芯以螺纹形式安装在阀体内，并且包括浸在油中，可作无摩擦运动的衔铁。内部与回油管路油液接触，保证了散热效果。

线圈通过螺纹环固定在铁芯上，可旋转以适应可用的安装空间。

注释1: 为了进一步降低放射，建议使用H型插头。这可以防止供电时打开线圈的峰值电压(见样本49 000)。

供电电压波动范围	± 10% Vnom
最大开关频率	10.000 ins/hr
负载率	100%
电磁兼容性 (EMC) (注释1)	符合 2004/108/CE
低压	符合 2006/95/CE
保护等级: 绝缘保护等级 (CEI EN 60529) 线圈绝缘 (VDE 0580) 浸透:	IP 65 (注释2) H级 F级

注释2: IP65 保护等级仅保证在插头正确连接和安装的条件。

6.2 - 直流电磁阀电流和功率消耗

表中列出了不同型号直流线圈的电流和功耗值。

直流线圈 (值 ± 5%)

额定电压 [V]	20°C时 电阻值 [ohm]	电流消耗 [A]	功率消耗 [W]	线圈代码
12	3 - 3,4	3,7	44,4	1901691
24	12 - 14	1,83	43,9	1901692

6.3 - 交流电磁阀电流和功率消耗

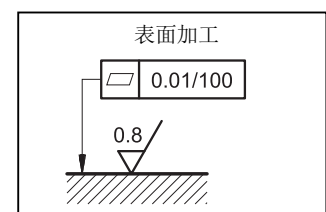
表中列出了不同型号交流线圈启动和保持时的电流和功耗值。

交流线圈 (值 ± 5%)

选项	额定电压 [V]	频率 [Hz]	20°C时 电阻值 [ohm]	启动时 电流消耗 [A]	保持时 电流消耗 [A]	启动时 功率消耗 [VA]	保持时 功率消耗 [VA]	线圈代码
A24	24	50	0,53	25	3,96	600	95	1902890
A48	48		2,09	12,5	2,3	600	110	1902891
A110	110V-50Hz	50/60	10,9	5,2	0,96	572	105	1902892
	120V-60Hz		10,9	5,2	0,89	572	105	
A230	230V-50Hz		52,7	2,8	0,46	644	105	1902893
	240V-60Hz		52,7	2,8	0,38	644	105	
F110	110	60	8,80	5,2	0,95	572	105	1902894
F220	220		35,2	2,7	0,48	594	105	1902895

7 - 安装

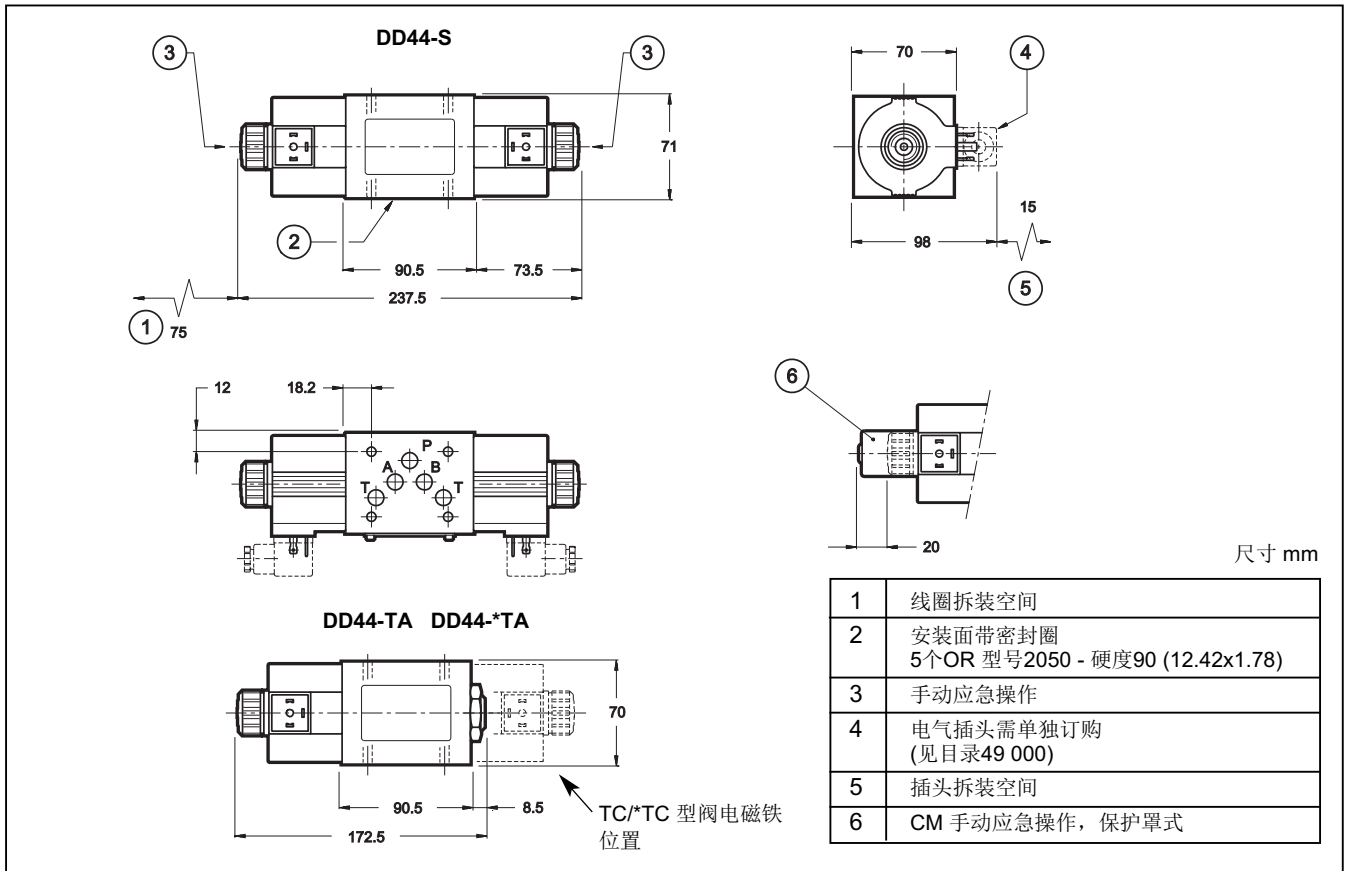
具有弹簧对中和复位的阀可在任意方向安装；不带弹簧，机械定位的RK型阀必须纵向轴水平安装。阀可通过螺钉或者螺栓安装在平面上，安装面的平面度和粗糙度等级必须等于或者高于图中所示的值。如果平面度或者粗糙度达不到要求的最小值，则阀和安装面之间很容易发生油液泄露。



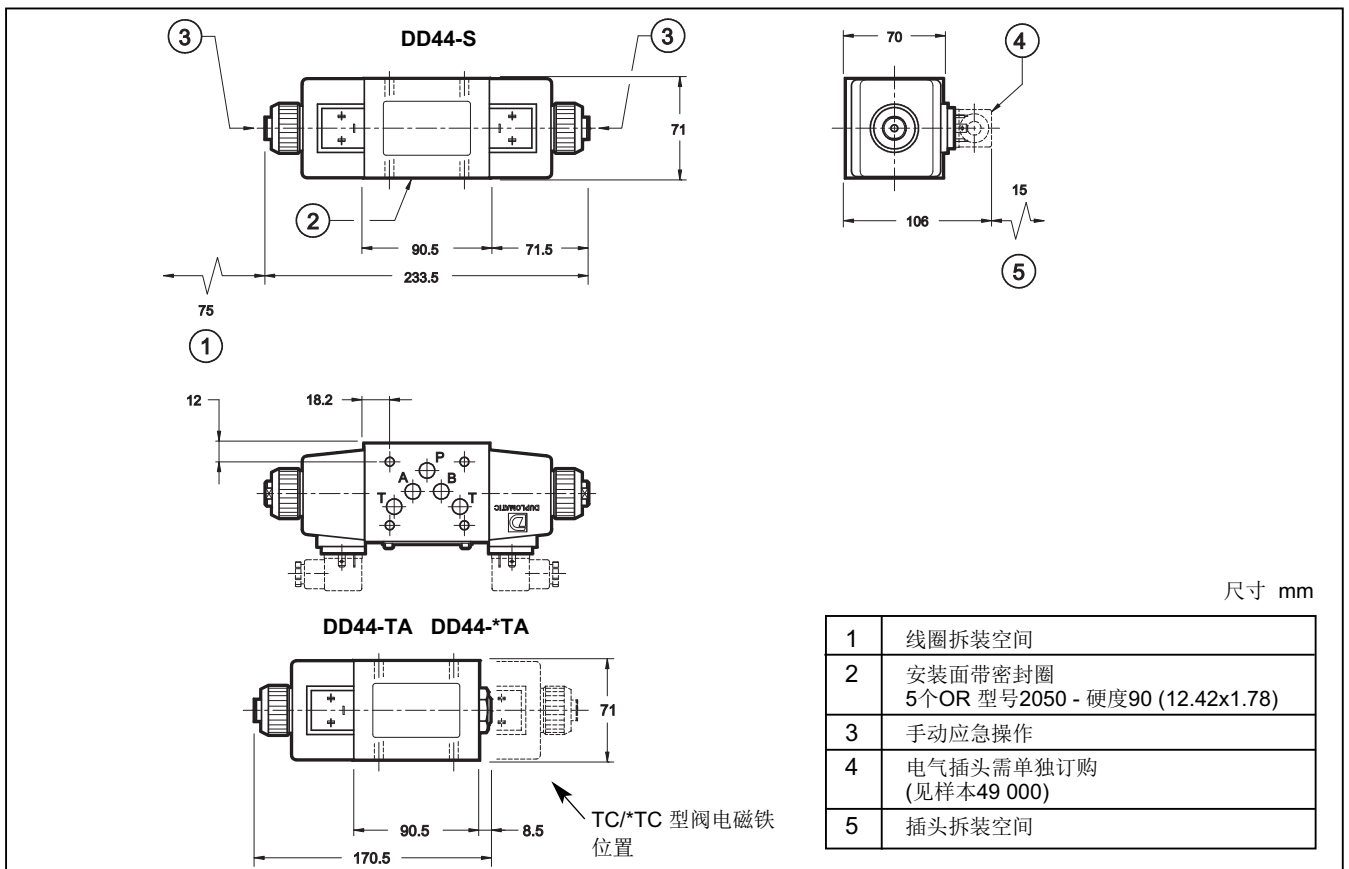
8 - 电气插头

电磁阀提供时都不带插头。插头需要单独订购他。
需要订购的插头订货型号见目录49 000。

9 - 直流电磁阀外形和安装尺寸



10 - 交流电磁阀外形和安装尺寸



11 - 应用案例

