



DSB*
自动换向阀
序列号 10

板式安装

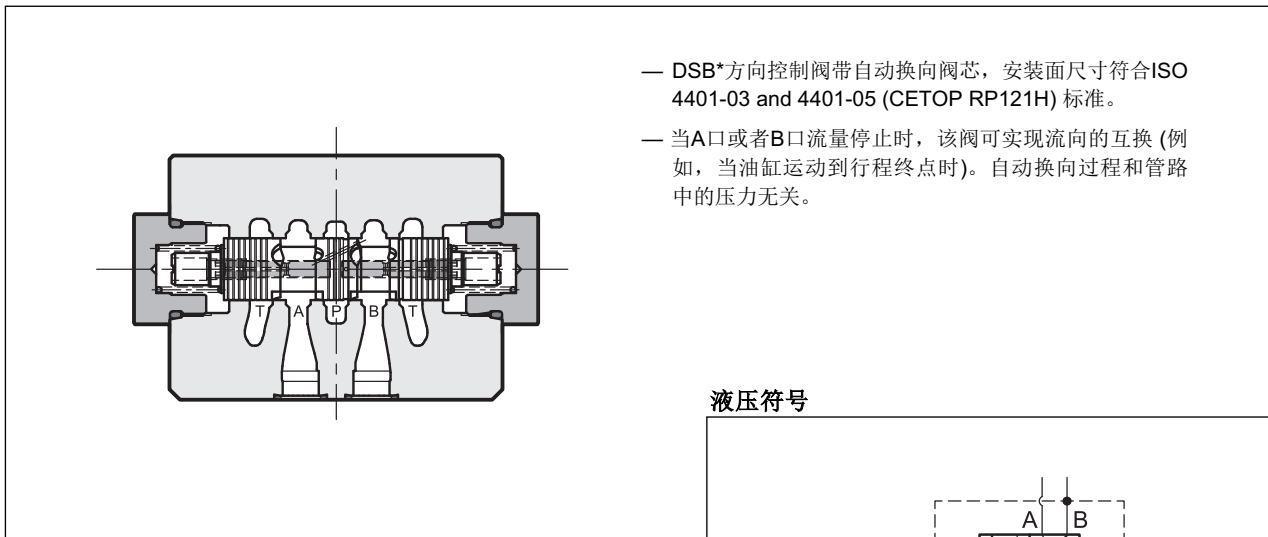
DSB3 ISO 4401-03 (CETOP 03)

DSB5 ISO 4401-05 (CETOP 05)

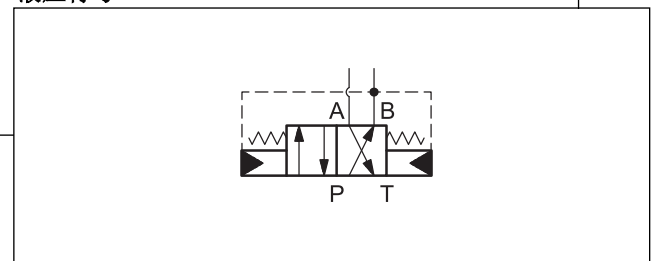
最高工作压力 (见技术参数表)

公称流量 (见技术参数表)

工作原理



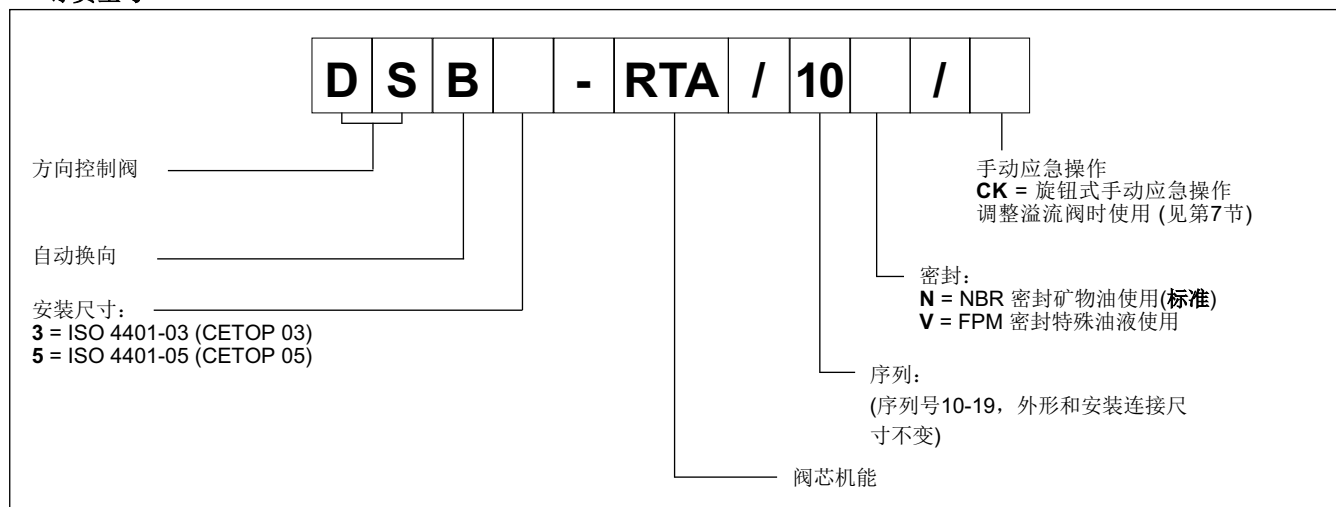
液压符号



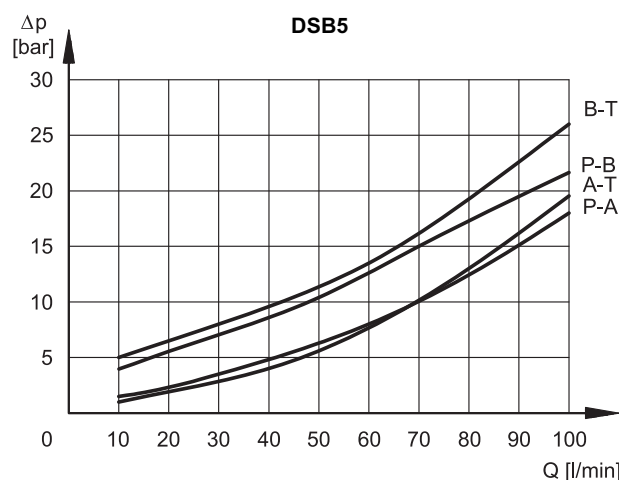
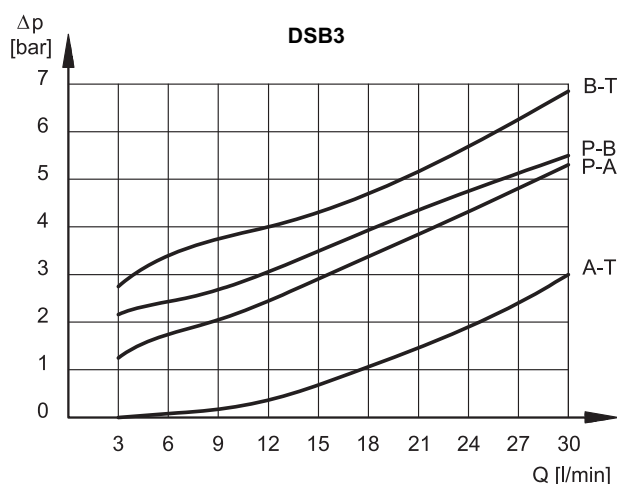
技术参数 (在温度50°C, 油液粘度36 cSt条件下测得)

		DSB3	DSB5
P口最大工作压力	bar	350	320
最小允许压力	bar	50	60
最大流量	l/min	30	100
最小允许流量	l/min	3	10
环境温度范围	°C	-20 / +50	
油液温度范围	°C	-20 / +80	
油液粘度范围	cSt	10 ÷ 400	
推荐油液粘度	cSt	25	
油液允许的最高污染等级		根据 ISO 4406:1999 等级 20/18/15	
质量	kg	0,9	2,8

1 - 订货型号



2 - 压差-流量特性曲线 Δp -Q (在温度50°C, 油液粘度36 cSt条件下测得)



3 - 液压油

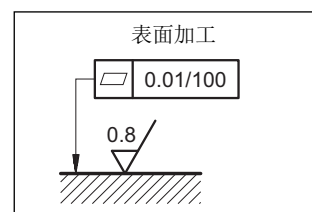
使用符合ISO 6743-4标准的矿物液压油HL 或者HM 时, 使用NBR 密封。对于HFDR 油液 (磷酸酯), 使用FPM 密封 (代号V)。若使用其他油液, 例如HFA、HFB、HFC, 请咨询我们的技术部门。

当工作油温高于80 °C 时, 将会导致液压油和密封过快老化与变质。请注意保持液压油稳定的物理和化学性能。

4 - 安装

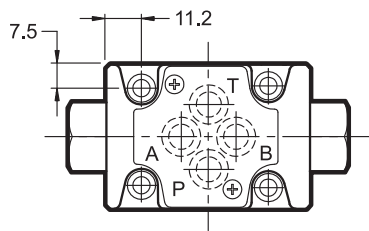
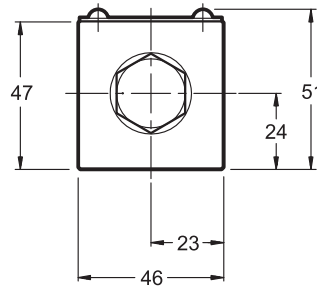
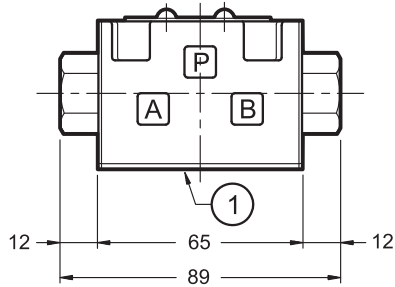
该阀可在任意方向安装。阀可通过螺钉或者螺栓安装在平面上, 安装面的平面度和粗糙度等级必须等于或者高于图中所示的值。

如果平面度或者粗糙度达不到要求的最小值, 则阀和安装面之间很容易发生油液泄露。



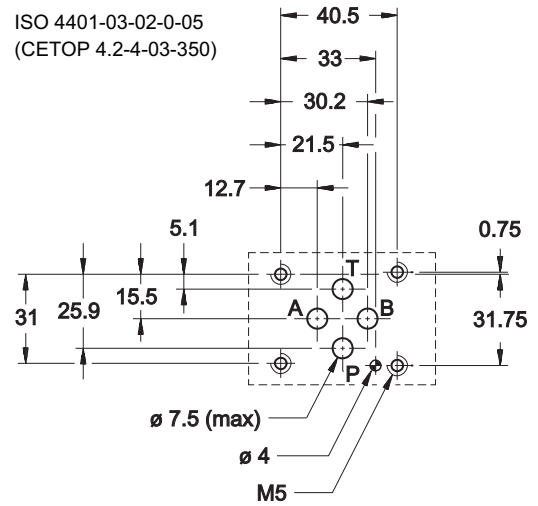
5 - DSB3型阀外形和安装尺寸

尺寸 mm



安装面尺寸

ISO 4401-03-02-0-05
(CETOP 4.2-4-03-350)

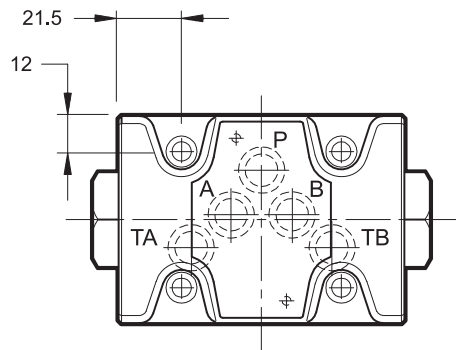
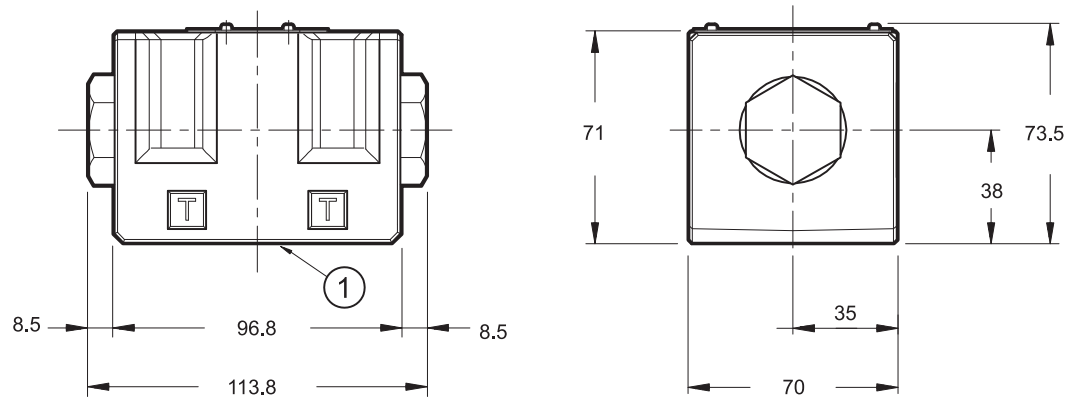


1	安装面带密封圈: 4个OR 型号2037 (9.25x1.78) 硬度90
---	---

阀紧固:	4个螺栓 SHC M5x30 - ISO 4762
紧固扭矩:	5 Nm (8.8级螺栓)

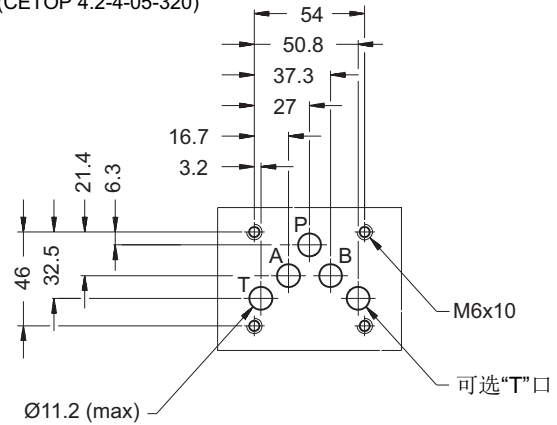
6 - DSB5型阀外形和安装尺寸

尺寸 mm



安装面尺寸

ISO 4401-05-04-0-05
(CETOP 4.2-4-05-320)

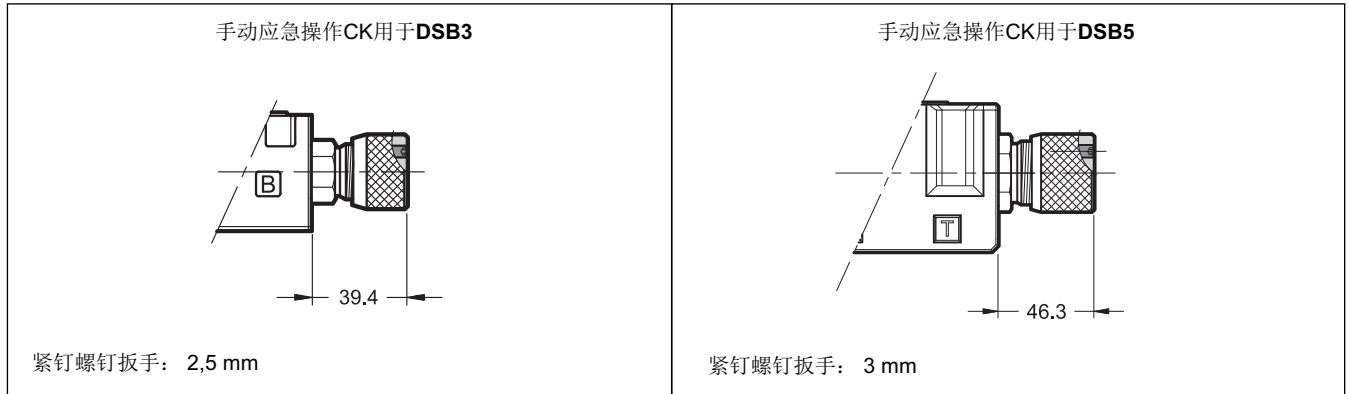


1	安装面带密封圈: 5个OR 型号2050 (12.42x1.78) 硬度90
---	--

阀紧固:	4个螺栓 SHC M6x40 - ISO 4762
紧固扭矩:	8 Nm (8.8级螺栓)

7 - 旋钮式手动应急操作

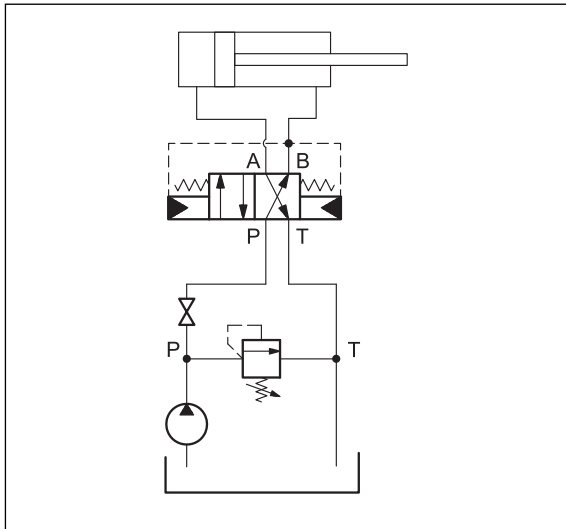
当没有截止阀的时候，旋钮式手动应急操作CK可在设定溢流阀压力时使用。



8 - 应用案例

我们建议使用如下油路，将A口与油缸的无杆腔连接。这样，当泵开始工作后，阀自动开始工作将油缸抽回。为了正常工作，要求油缸两腔的面积比在1:1,25 和1:2之间。

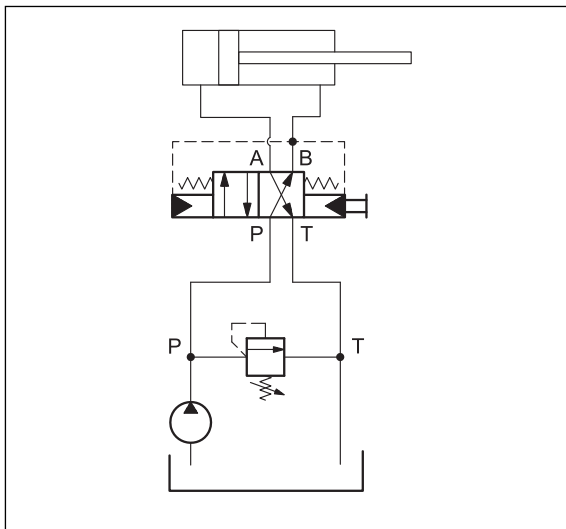
8.1 - 标准阀



为了正确设定系统溢流阀，自动换向功能必须处于非工作状态。

为此，关闭截止阀，开启泵，调整溢流阀压力，然后关闭泵。最后打开截止阀并启动泵。

8.2 - 阀带旋钮式手动应急操作



为了正确设定系统溢流阀，自动换向功能必须处于非工作状态。

为此，完全拧松紧钉螺钉，然后拧紧旋钮直至达到机械终点。此时，阀芯固定在 P → B 和 A → T 位置。开启泵，设定溢流阀压力，然后关闭泵。完全拧松旋钮，并拧紧紧钉螺钉直至其刻度对准旋钮的边缘，将阀恢复初始工作状态。

当旋钮拧紧且紧钉螺钉刻度与旋钮边缘对准时，阀处于正常工作状态。



当阀处于工作状态时，若需要关闭泵，请不要使用手动应急操作。



8 - 安装板 (见样本 51 000)

	DSB3	DSB5
带底部油口型号	PMMD-AI3G	PMD4-AI4G - 3/4" BSP 螺纹
带侧面油口型号	PMMD-AL3G	PMD4-AL4G - 1/2" BSP 螺纹
P, T, A, B口螺纹	3/8" BSP	-



DIPLOMATiC OLEODiNAMiCA S.p.A.
Tel:0769-22714386 Fax:0769-22789076
<http://www.diplomatic.cn>
mail:sales@diplomatic.cn