

K4WA/C

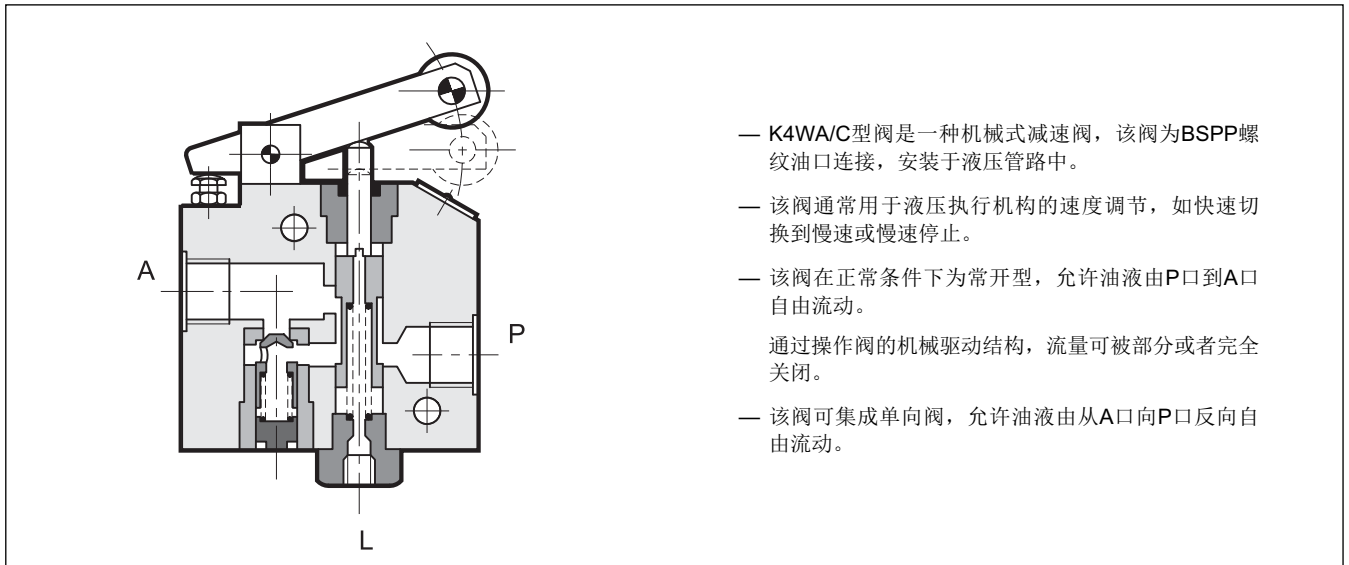
减速阀
序列号 10

螺纹油口

最高工作压力 **150 bar**

最大流量 **40 l/min**

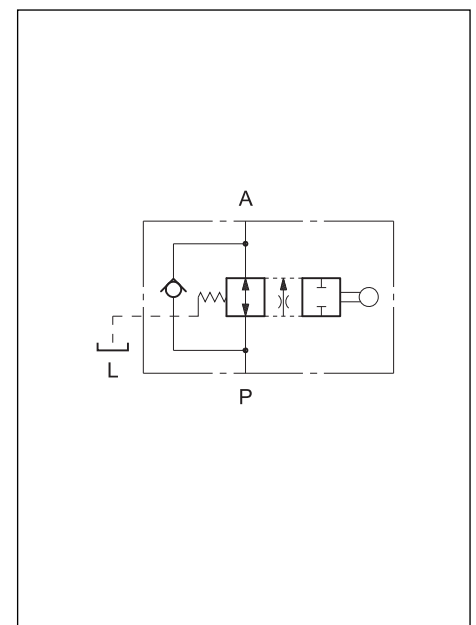
工作原理



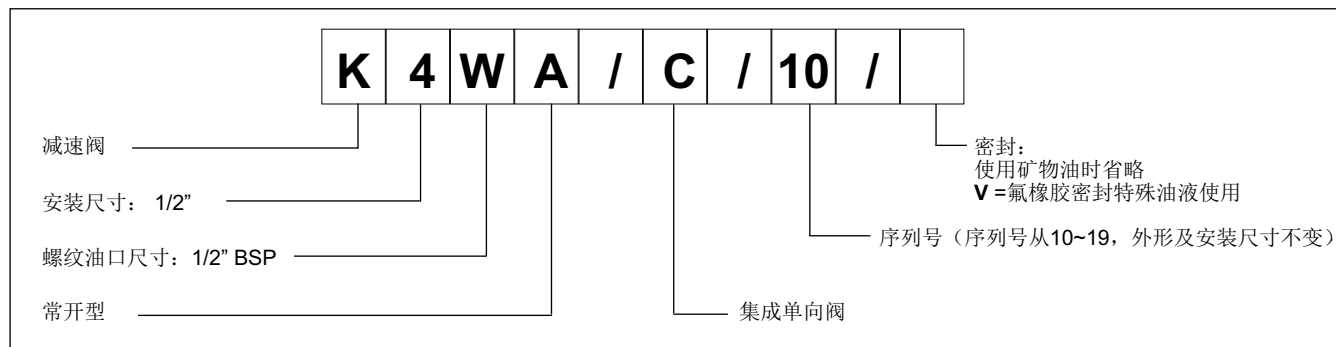
技术参数 (在油温50°C, 油液粘度 36 cSt条件下测得)

最大工作压力	bar	150
单向阀开启压力	bar	0,5
最大工作流量	l/min	40
操作控制杆所需的力: - 行程开始 - 行程结束	Kg	6,8 12,0
阀关闭时最大泄漏量 (Δp 100 bar)	l/min	0,05
行程 (从全开到全闭)	mm	20
环境温度范围	°C	-20 / +50
油液温度范围	°C	-20 / +80
油液粘度范围	cSt	10 ÷ 400
油液允许的最高污染度	根据 ISO 4406:1999 等级 20/18/15	
推荐油液粘度	cSt	25
质量	kg	2,5

液压符号



1 - 订货型号



2 - 特性曲线 (在油温50°C, 油液粘度36 cSt条件下测得)



3 - 液压油

使用符合ISO 6743-4标准的矿物液压油HL或者HM时, 使用NBR密封。对于HFDR油液 (磷酸酯), 使用FPM密封 (代号V)。若使用其他油液, 例如HFA、HFB、HFC, 请咨询我们的技术部门。当工作油温高于80 °C时, 将会导致液压油和密封过快老化与变质。请注意保持液压油稳定的物理和化学性能。

4 - 外形及安装尺寸

