



KT08

插装式电磁阀
序列号 10

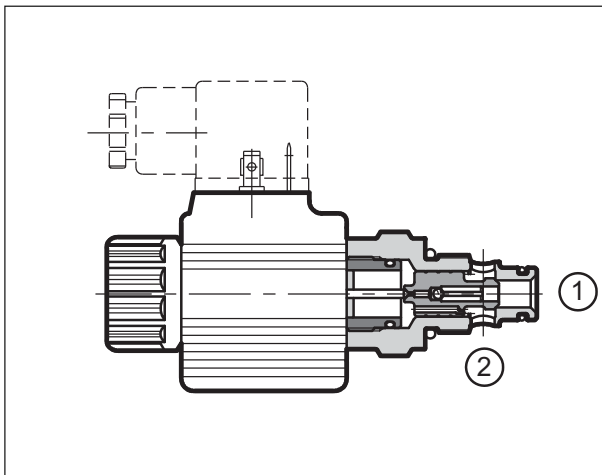
插装式

插孔 3/4-16 UNF-2B ISO 725

最高工作压力 **350 bar**

公称流量 **50 l/min**

工作原理

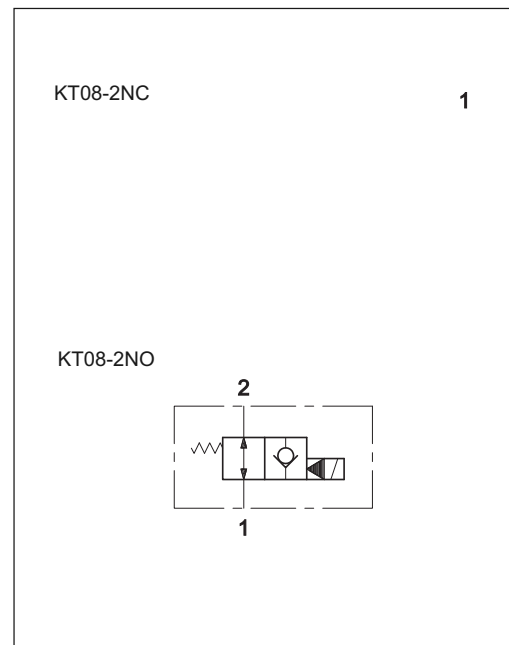


- KT08是2通电磁座阀，插装式，可提供常闭(NC)和常开(NO)两种形式，公称流量为50 l/min。
- 此阀内泄露低，且随压力增加而减小。
- 此阀可提供直流电磁铁或者交流电磁铁两种，并且为了满足各种安装需求，提供了五种不同的电气连接形式(见第8节)。
- 每种规格都有手动应急操作可供选择(见第7节)。

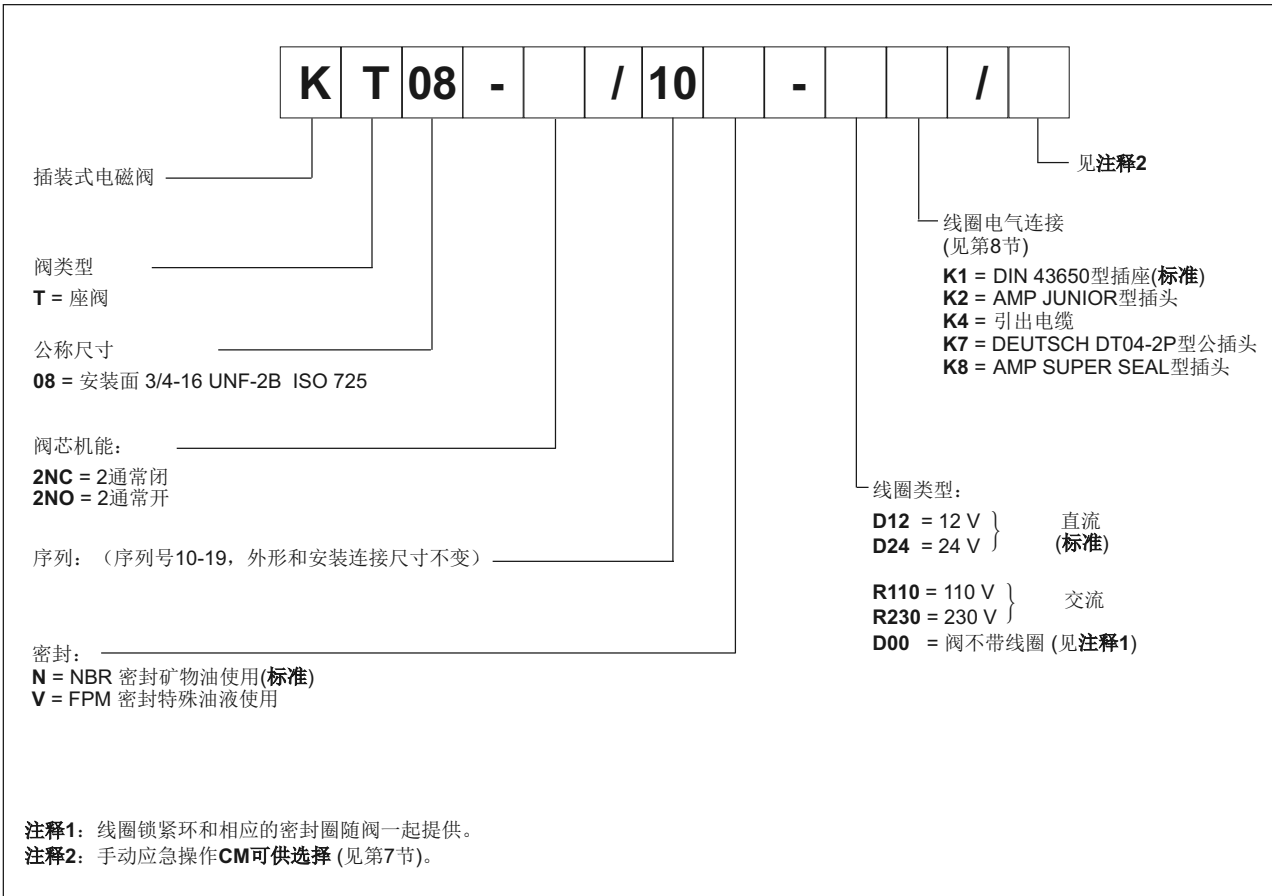
技术参数 (在温度50°C, 油液粘度36 cSt条件下测得)

最大工作压力	bar	350
公称流量	l/min	50
压差曲线 $\Delta p - Q$	见第3节	
电气特性	见第5节	
电气连接	见第8节	
环境温度范围	°C	-20 / +50
油液温度范围	°C	-20 / +80
油液粘度范围	cSt	10 ÷ 400
油液允许的最高污染等级	根据 ISO 4406:1999 等级 20/18/15	
推荐油液粘度	cSt	25
质量	kg	0,32
表面镀白锌处理	Fe / Zn 8c 1B UNI ISO 2081/4520	

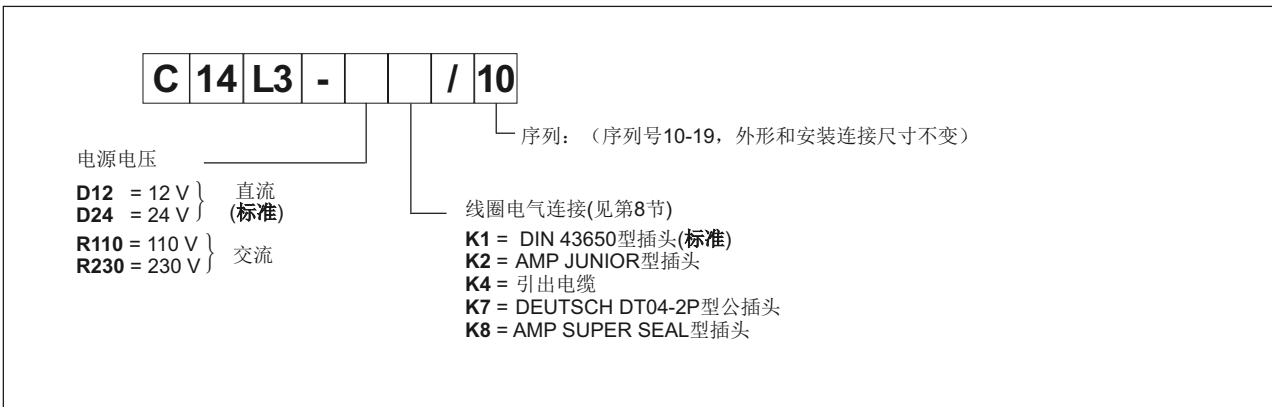
液压符号



1 - 订货型号



1.1 - 线圈订货型号



2 - 液压油

使用符合ISO 6743-4标准的矿物液压油HL 或者HM 时, 使用NBR 密封(代号N)。对于HFDR 油液(磷酸酯), 使用FPM 密封(代号V)。若使用其他油液, 例如HFA、HFB、HFC, 请咨询我们的技术部门。

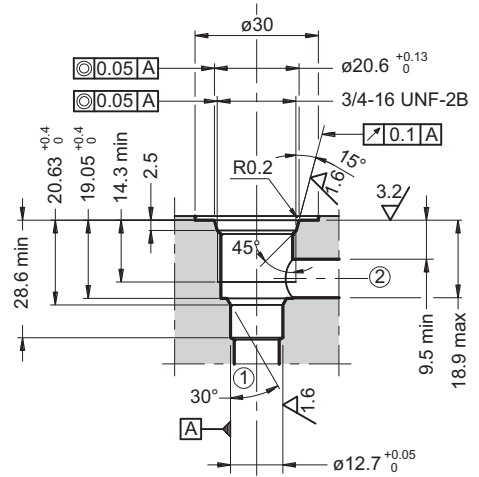
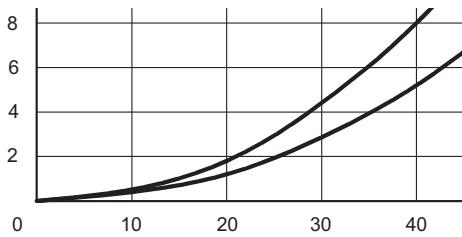
当工作油温高于80 °C 时, 将会导致液压油和密封过快老化与变质。请注意保持液压油稳定的物理和化学性能。

3 - 压差-流量特性曲线 Δp -Q (在温度50°C, 油液粘度36 cSt条件下测得)

图表中所示的值适用于常开和常闭两种阀, 且因安装面尺寸的变化而不同。

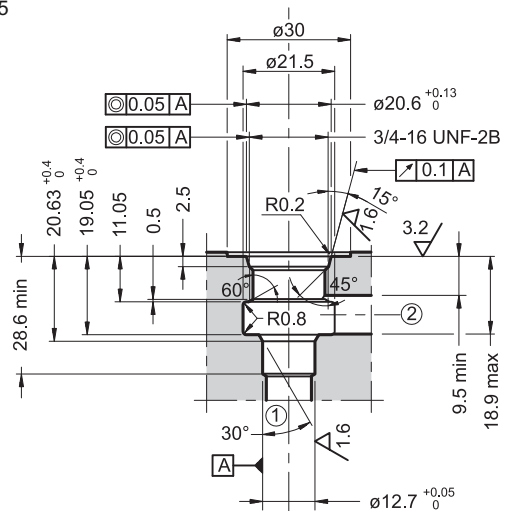
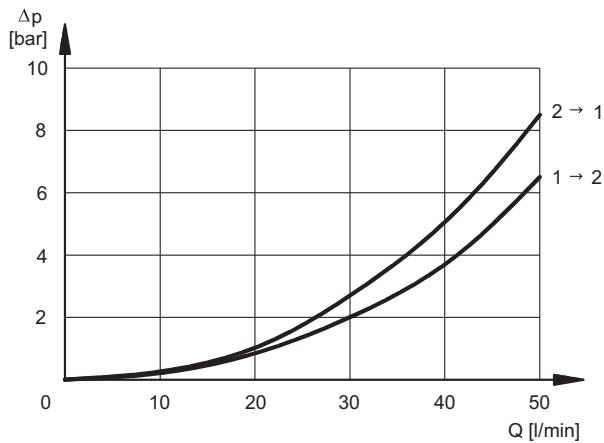
标准安装尺寸
3/4-16 UNF-2B ISO 725

尺寸 mm



超大安装尺寸
3/4-16 UNF-2B ISO 725

尺寸 mm



4 - 切换时间

表中所示的数据是阀在流量Q = 25 l/min, 压力p = 350 bar条件下, 使用粘度36 cSt的矿物油, 在温度为50°C时测得。

	时间(±10%)	
	得电打开	断电关闭
KT08-2NC	60 ms	85 ms
KT08-2NO	85 ms	60 ms

5 - 电气性能

5.1 - 电磁铁

电磁铁通常由铁芯和线圈两部分组成。铁芯以螺纹形式安装在阀体内，并且包括浸在油中，可作无摩擦运动的衔铁。内部与回油管路油液接触，保证了散热效果。线圈通过螺母固定在铁芯上，可旋转以适应可用的安装空间。

交流或者直流的同类型不同电压的线圈可以互换。

绝缘保护等级 CEI EN 60529 - 防护等级

插头形式	IP 65	IP 67	IP 69 K
K1 DIN 43650	x		
K2 AMP JUNIOR	x	x	
K4 引出电缆	x	x	
K7 DEUTSCH DT04 公插座	x	x	x
K8 AMP SUPER SEAL	x	x	x

注意： 保护等级仅保证在插头正确连接和安装的条件下。

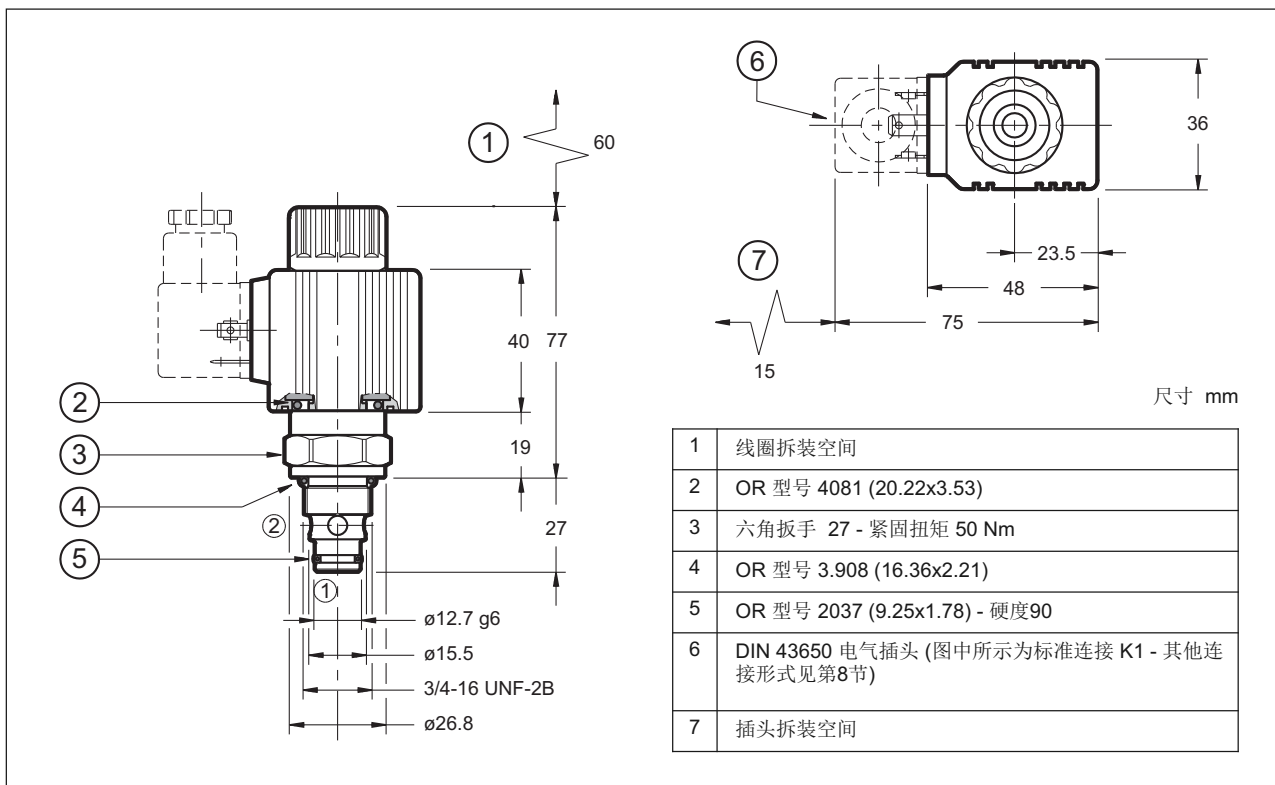
供电电压波动范围	± 10% Vnom
最大开关频率	10.000 ins/hr
负载率	100%
电磁兼容性 (EMC)	符合 2004/108/CE
低压	符合 2006/95/CE
保护等级： 线圈绝缘 (VDE 0580) 浸透：	H级 H级

5.2 - 电流和功率消耗

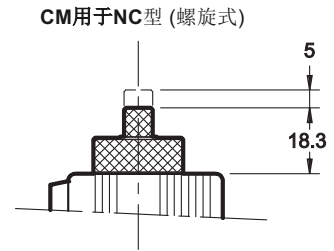
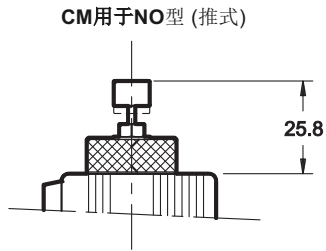
表中列出了不同型号线圈的电流和功耗值。当交流电源通过外置或者内置在“D”型插头中的桥式整流器整流供电时，必须使用“R”型线圈(见样本 49 000)。

	20°C时 电阻值 [Ω] (±1%)	电流消耗 [A] (±5%)	功率消耗 (±5%)		线圈代码				
			[W]	[VA]	K1	K2	K4	K7	K8
C14L3-D12*	5,4	2,2	26,5		1902740	1902750	1902770	1902980	1903020
C14L3-D24*	20,7	1,16	27,8		1902741	1902751	1902771	1902981	1903021
C14L3-R110*	363	0,25		27,2	1902742				
C14L3-R230*	1640	0,11		26,4	1902743				

6 - 外形和安装尺寸

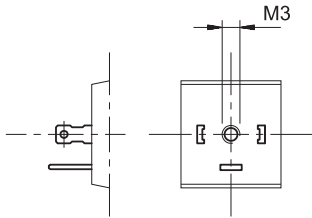


7 - 手动应急操作

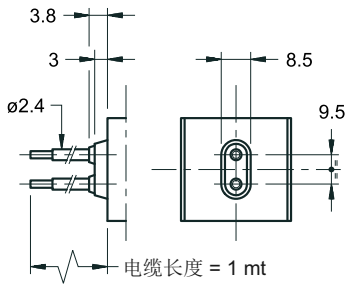


8 - 电气连接

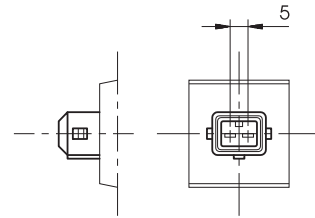
DIN 43650 型插头的连接
代码 **K1 (标准)**



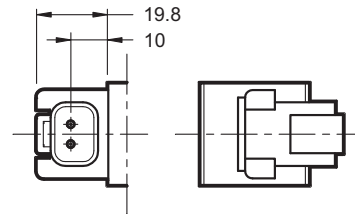
引出电缆连接
代码 **K4**



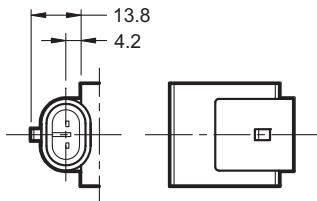
AMP JUNIOR 型插头的连接
代码 **K2**



DEUTSCH DT04-2P 型公插头连接
代码 **K7**



AMP SUPER SEAL 型插头(2触点)
代码 **K8**



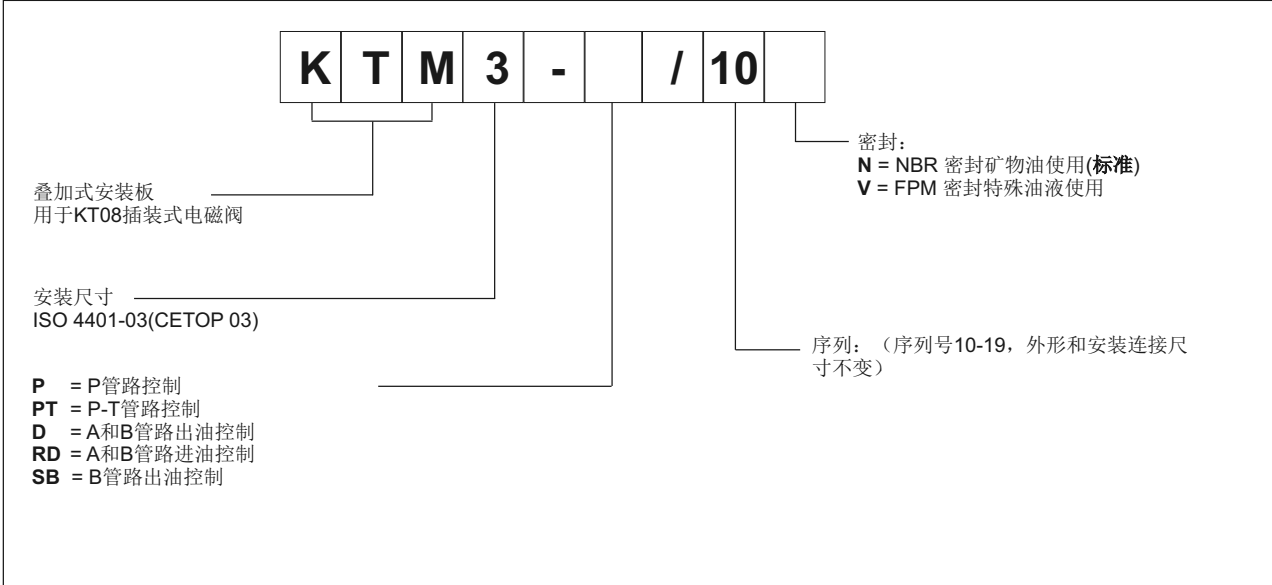
9 - 电气插头

电磁阀提供时都不带插头。带K1型标准电气连接的线圈(DIN 43650)，插头可以单独订购。需要订购的插头订货型号见目录49 000。K2, K7和K8型的连接形式，相应的插头不能单独提供。

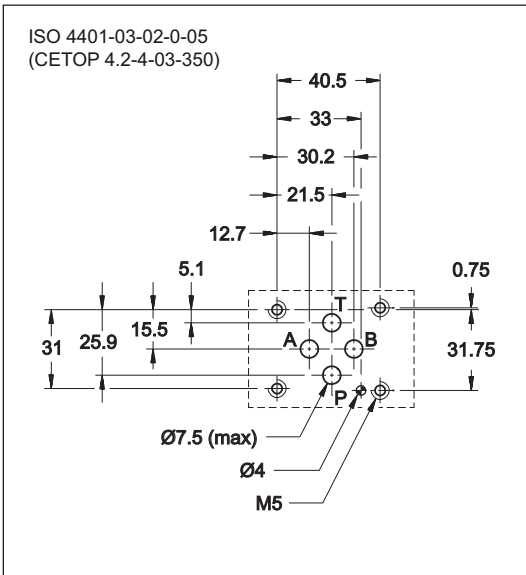


10 - 叠加式安装板

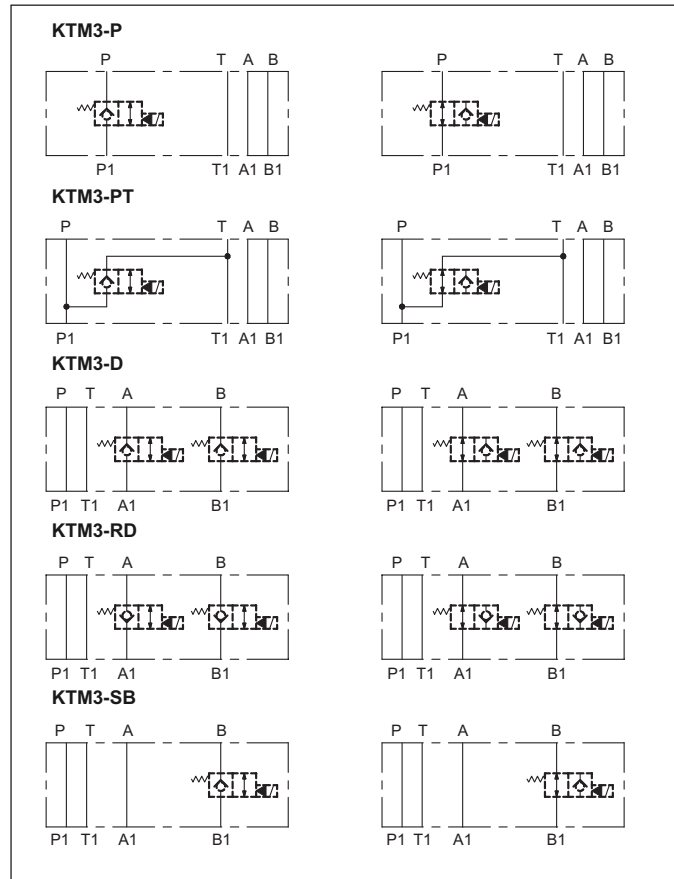
10.1 - 订货型号



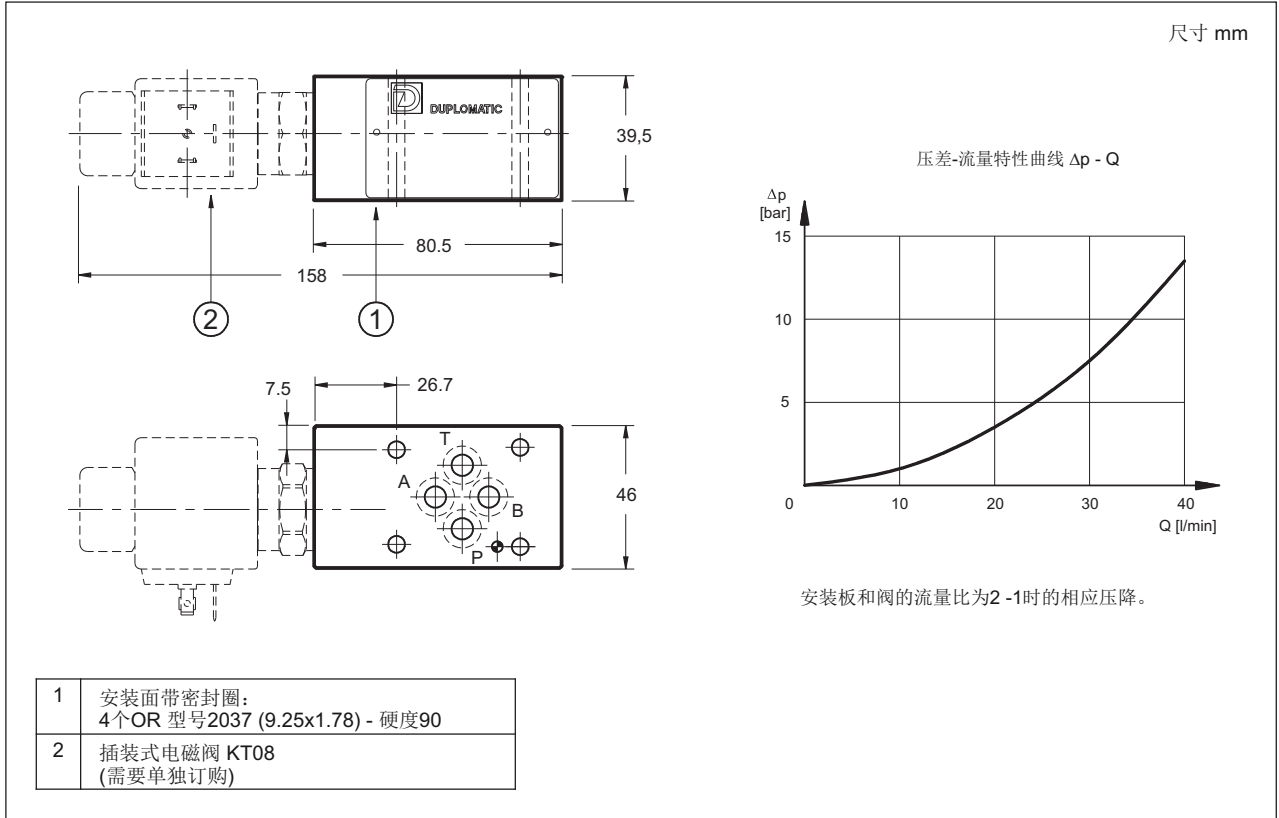
安装面尺寸



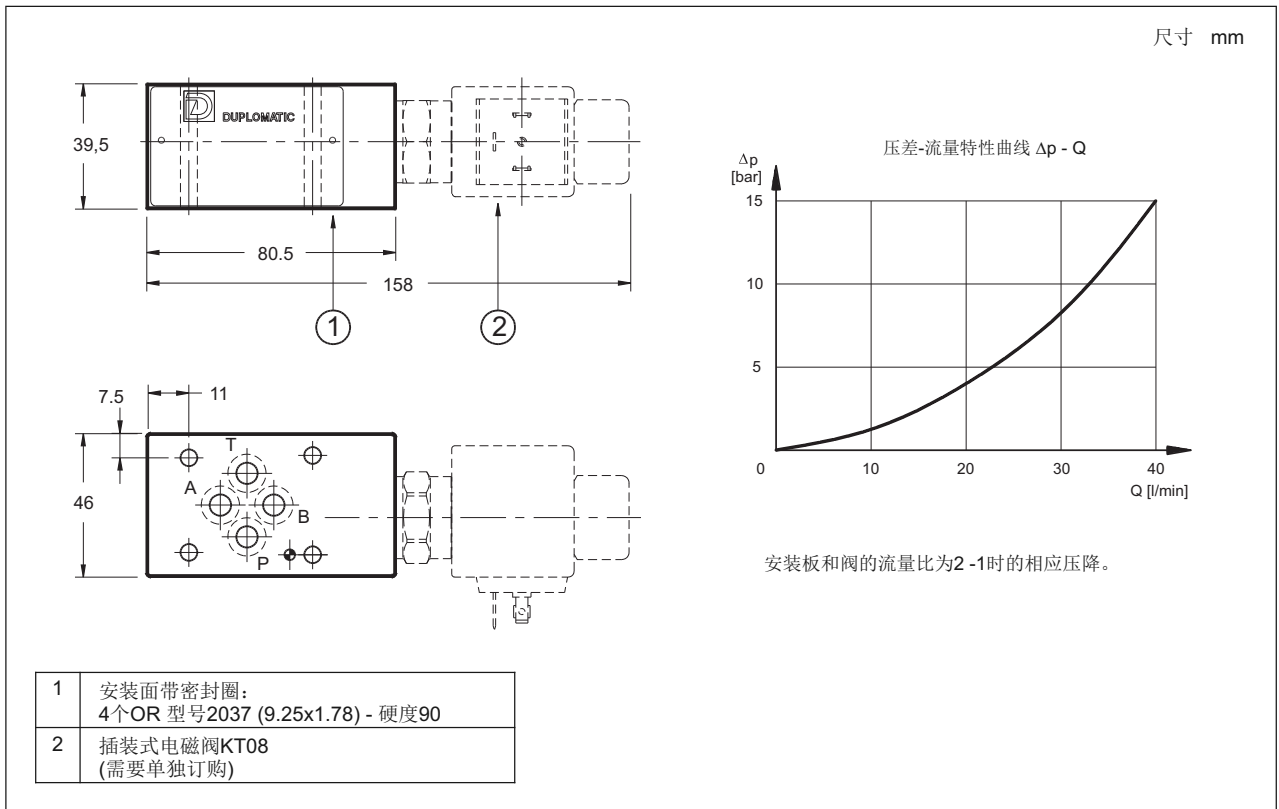
液压符号



10.2 - KTM3-P的外形和安装尺寸



10.3 - KTM3-PT的外形和安装尺寸



10.4 -KTM3-D, KTM3-RD和KTM3-SB的外形和安装尺寸

