



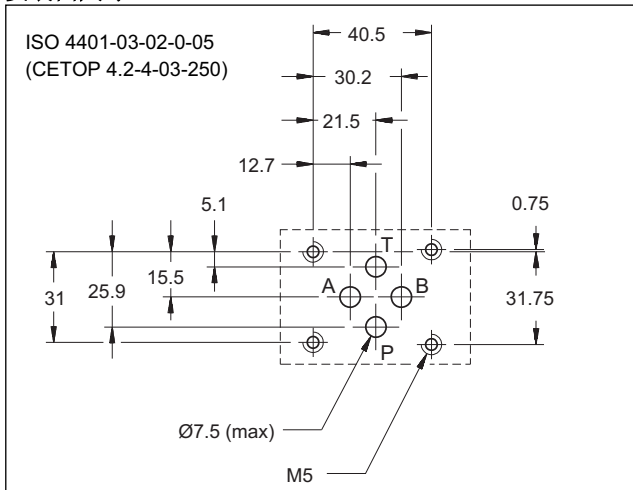
MDT

电磁方向座阀
序列号 10

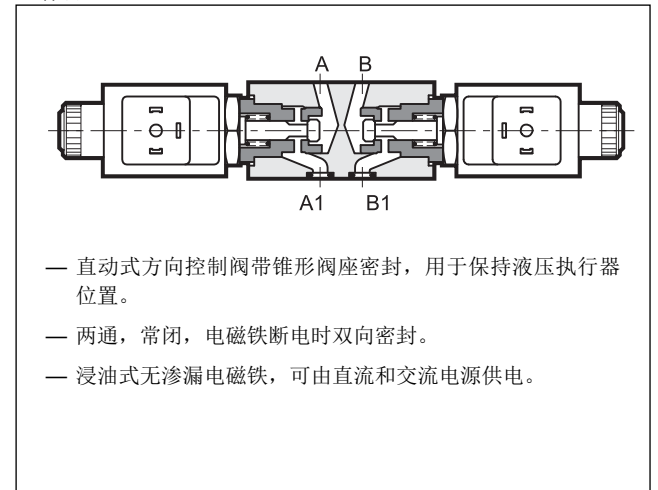
叠加式
ISO 4401-03 (CETOP 03)

最高工作压力 **250 bar**
最大流量 **25 l/min**

安装面尺寸



工作原理



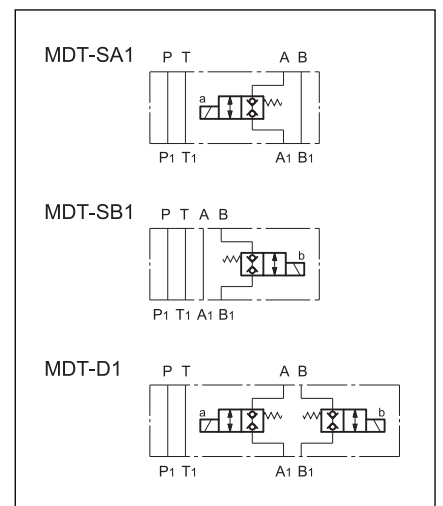
阀芯机能 (见如下表中液压符号)

阀芯机能“SA”：需要控制A通道流量时使用。
 阀芯机能“SB”：需要控制B通道流量时使用。
 阀芯机能“D”：需要控制A和B通道流量时使用。

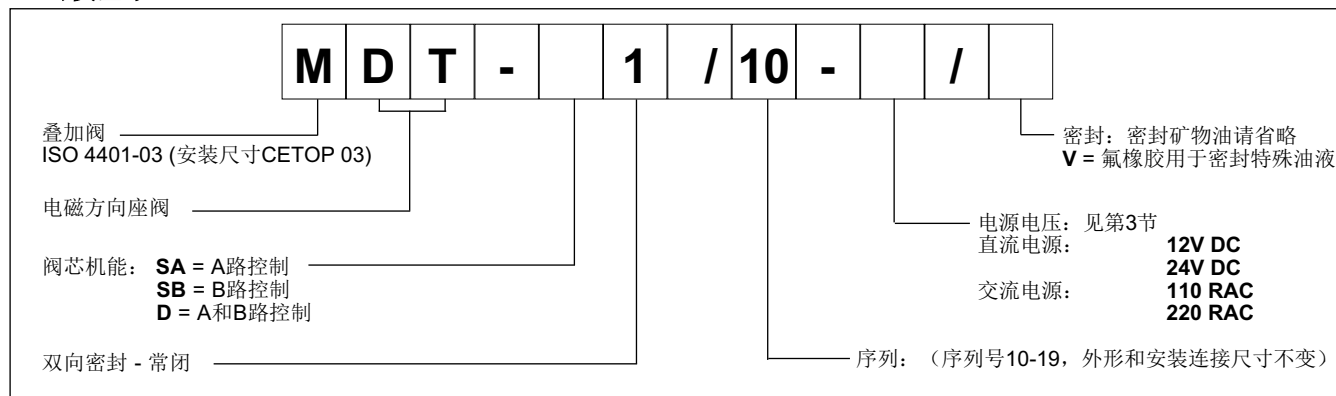
技术参数 (在温度50°C, 油液粘度36 cSt条件下测得)

最大工作压力	bar	250
受控油路最大流量	l/min	25
自由流通油路最大流量		65
环境温度范围	°C	-20 / +50
油液温度范围	°C	-20 / +80
油液粘度范围	cSt	10 ÷ 400
油液允许的最高污染等级	根据 ISO 4406:1999 等级 20/18/15	
推荐油液粘度	cSt	25
质量	kg	MDT-D 1,7
		MDT-SA/SB 1,2

液压符号

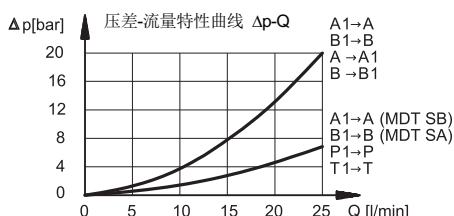
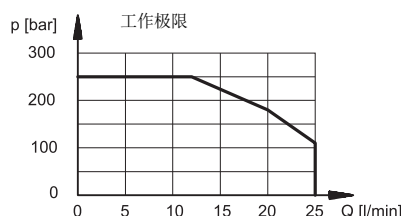


1 - 订货型号



注意: 电磁阀提供时都不带插头。插头必须单独订购。需要订购的插头订货型号见目录49 000。

2 - 特性曲线 (在温度50°C, 油液粘度36 cSt条件下测得)



3 - 电源电压

交流电源供电时, 必须使用内置整流器的插头和RAC线圈。

时间 $\pm 10\%$
 得电打开 30 ms
 断电关闭 50 ms

4 - 液压油

使用符合ISO 6743-4标准的矿物液压油HL 或者HM 时, 使用NBR 密封。对于HFDR 油液 (磷酸酯), 使用FPM 密封 (代号V)。若使用其他油液, 例如HFA、HFB、HFC, 请咨询我们的技术部门。当工作油温高于80°C 时, 将会导致液压油和密封过快老化与变质。请注意保持液压油稳定的物理和化学性能。

5 - 外形和安装尺寸

