



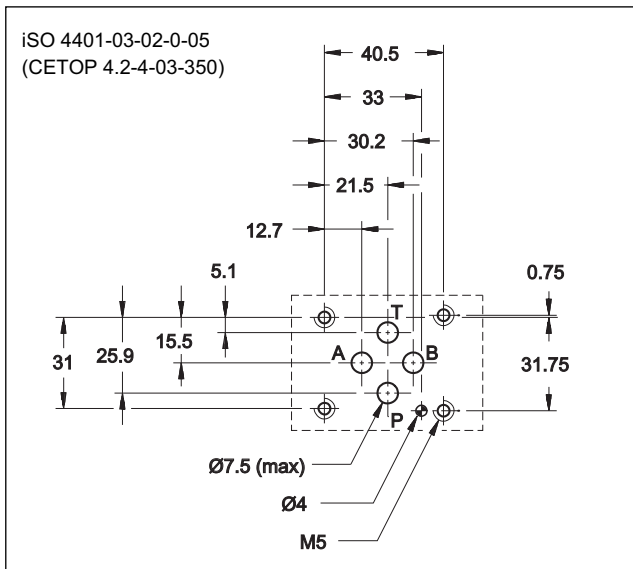
# MRQ

先导式溢流阀  
序列号 51

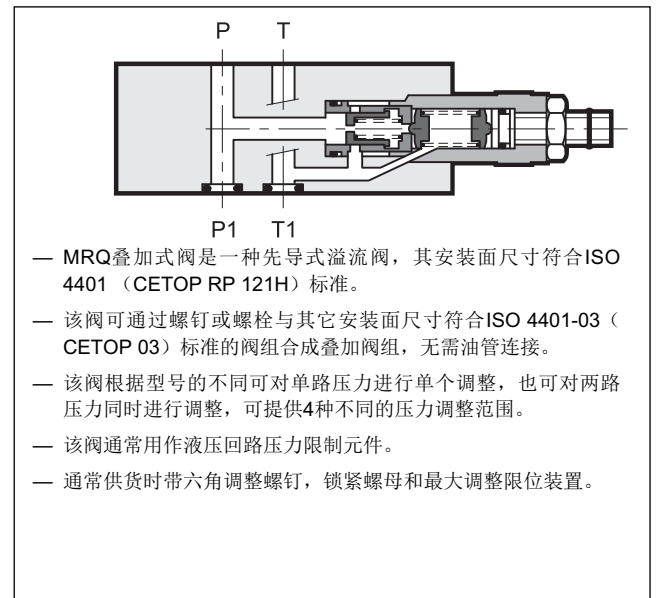
叠加式  
ISO 4401-03 (CETOP 03)

最高工作压力 **350 bar**  
最大流量 **75 l/min**

### 安装面尺寸



### 工作原理



### 液压功能 (见液压符号表)

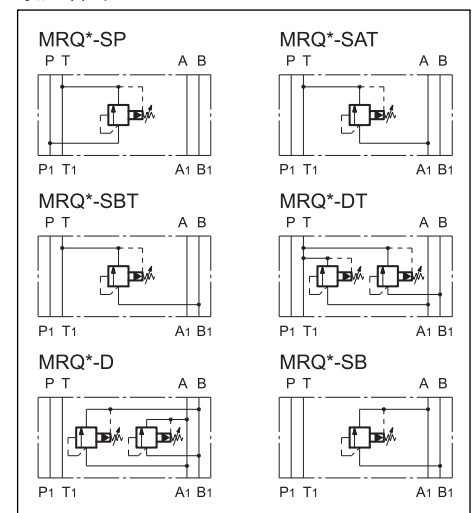
- “SP”: 控制管路P的压力, T口泄油
- “SAT”: 控制管路A的压力, T口泄油
- “SBT”: 控制管路B的压力, T为排油口

- “DT”: 控制管路A和B的压力, T口泄油
- “D”: 控制管路A和B的压力, 互为泄油口
- “SB”: 控制管路B的压力, A口泄油

### 技术参数 (在油温50°C, 油液粘度 36 cSt条件下测得)

最大工作压力	bar	350
最小控制压力	见 $\Delta p$ 曲线图	
控制管路和自由管路最大流量	l/min	75
环境温度范围	°C	-20 / +50
油液温度范围	°C	-20 / +80
油液粘度范围	cSt	10 ÷ 400
油液允许的最高污染等级	根据 ISO 4406:1999 等级 20/18/15	
推荐油液粘度	cSt	25
质量: MRQ-SP / MRQ-SAT / MRQ-SBT / MRQ-SB / MRQ-DT / MRQ-D	kg	1,4 2,1

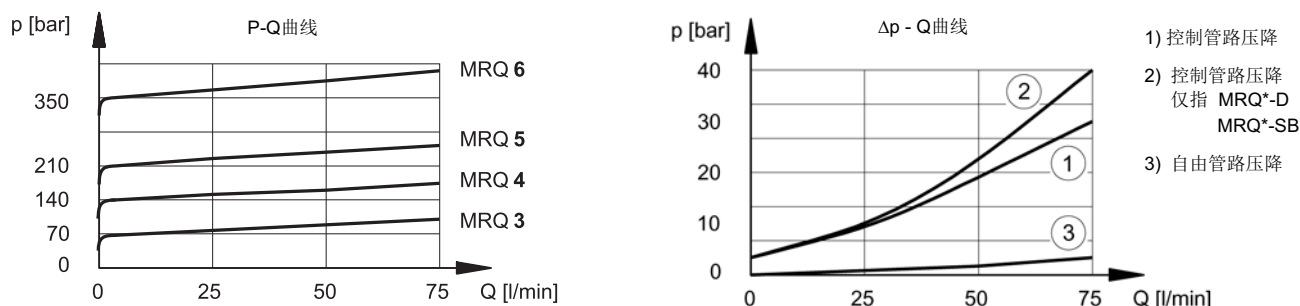
### 液压符号



## 1 - 订货型号

<div style="font-size: 2em; font-weight: bold; letter-spacing: 0.5em;">M R Q</div>	<div style="font-size: 2em; font-weight: bold; letter-spacing: 0.5em;">- / / 51 /</div>	<p>安装尺寸: ISO 4401-03 (CETOP 03), 叠加式</p> <p>先导式溢流阀</p> <p>压力调整范围:  <b>3 = 至70 bar</b>      <b>5 = 至210 bar</b>  <b>4 = 至140 bar</b>      <b>6 = 至350 bar</b></p> <p>液压功能:  <b>SP:</b> P管路单路控制, T口泄油  <b>SAT:</b> A管路单路控制, T口泄油  <b>SBT:</b> B管路单路控制, T口泄油</p> <p><b>DT:</b> A、B管路两路控制, T口泄油  <b>D:</b> A、B管路两路控制, 互为泄油口  <b>SB:</b> B管路单路控制, A口泄油</p>
		<p>密封: 使用矿物油时省略  <b>V = 氟橡胶密封特殊油液使用</b></p> <p>序列号          (序列号50-59, 外形和安装连接尺寸不变)</p> <p><b>M1 = 调整旋钮</b>          (使用沉头内六角调整螺钉时省略)</p>

## 2 - 特性曲线 (在油温 50°C, 油液粘度36 cSt条件下测得)



## 3 - 液压油

使用符合ISO 6743-4标准的矿物液压油HL或者HM时, 使用NBR密封。对于HFDR油液(磷酸酯), 使用FPM密封(代号V)。若使用其他油液, 例如HFA、HFB、HFC等, 请咨询我们的技术部门。当工作油温高于80 °C时, 将会导致液压油和密封过快老化与变质。请注意保持液压油稳定的物理和化学性能。

## 4 - 外形及安装尺寸

尺寸 mm

1	锁紧螺母: 扳手尺寸 19
2	沉头内六角调整螺钉: 扳手尺寸 5 (标准) 顺时针旋转, 压力增加
3	安装面带密封圈: 4个OR 型号2037 (9.25x1.78) 硬度90
4	调整旋钮: M1