

MRQA

卸荷阀

(适用于带蓄能器回路)

序列号 42

板式安装

ISO 4401-03 (CETOP 03)

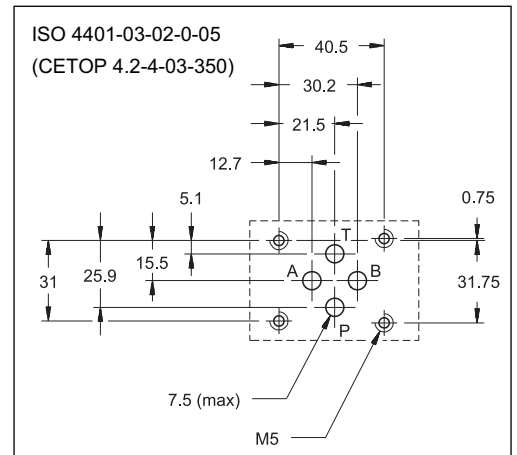
最高工作压力 **350 bar**

最大流量 **40 l/min**

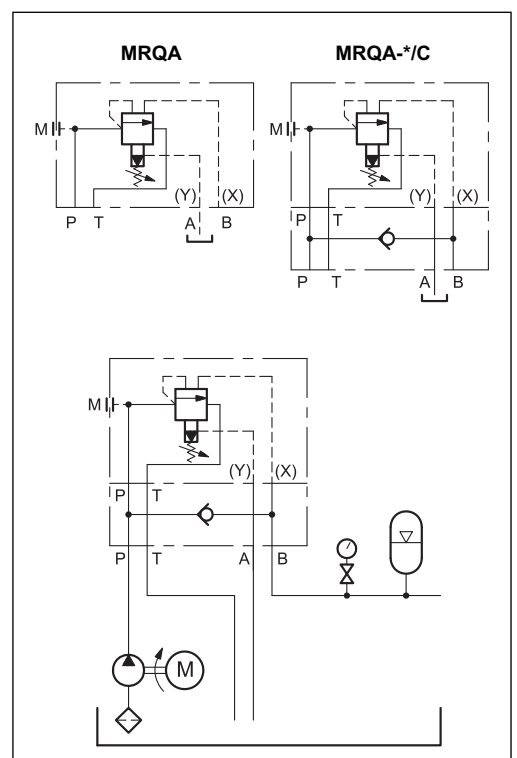
工作原理



安装面尺寸



液压符号和液压原理图



技术参数 (在油温 50°C, 油液粘度 36 cSt条件下测得)

| | | |
|-------------|---------------------------------|-----------|
| 最大工作压力 | bar | 350 |
| 最大流量 | l/min | 40 |
| 环境温度范围 | °C | -20 / +50 |
| 油液温度范围 | °C | -20 / +80 |
| 油液粘度范围 | cSt | 10 + 400 |
| 油液允许的最高污染等级 | 根据 ISO 4406:1999 等级 21/19/16 | |
| 推荐油液粘度 | cSt | 25 |
| 质量: MRQA | kg | 3,3 |
| MRQA*/C | kg | 4,2 |

1 - 订货型号

| | | | | | | | | | | | | |
|--|----------|----------|----------|----------|---|---|---|---|---|-----------|---|--|
| | M | R | Q | A | - | / | / | / | / | 42 | / | |
|--|----------|----------|----------|----------|---|---|---|---|---|-----------|---|--|

安装尺寸: ISO 4401-03(CETOP 03)

卸荷阀

自动卸荷适用于带蓄能器回路

压力调整范围:
3 = 25 - 70 bar
5 = 50 - 210 bar
6 = 100 - 320 bar

差动压力 (值 ± 2.5%)
1 = 压力为设定值的78%时油泵启动
2 = 压力为设定值的68%时油泵启动

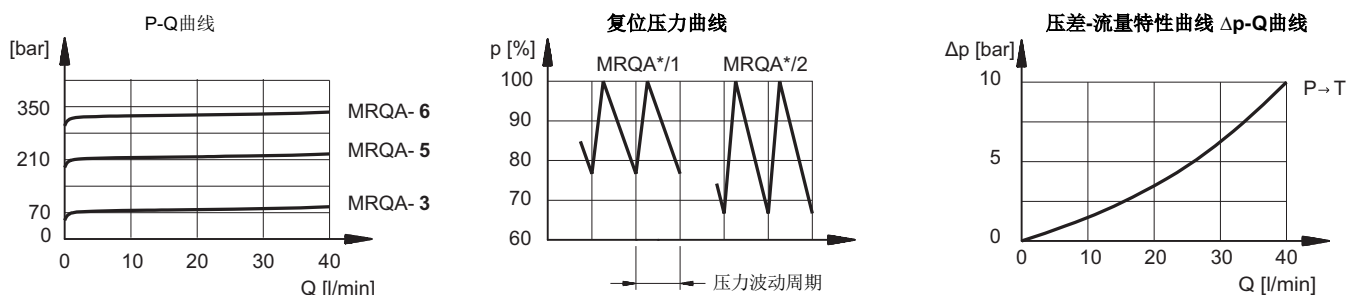
密封: 使用矿物油时省略
V = 氟橡胶特殊油液使用

序列号 (序列号从40~49, 外形及安装尺寸不变)

C = 带单向阀 (不需要时省略)

M=SICBLOC调整旋钮 (使用六角调整螺钉时省略)

2 - 特性曲线 (在油温 50°C, 油液粘度36 cSt条件下测得)



3 - 液压油

使用符合ISO 6743-4标准的矿物液压油HL或者HM时, 使用NBR密封。对于HFDR油液 (磷酸酯), 使用FPM密封 (代号V)。若使用其他油液, 例如HFA、HFB、HFC, 请咨询我们的技术部门。当工作油温高于80 °C时, 将会导致液压油和密封过快老化与变质。请注意保持液压油稳定的物理和化学性能。

4 - 外形及安装尺寸

尺寸 (mm)

紧固螺栓:
MRQA
 4个SHC螺栓 ISO 4762 M5x95
MRQA/C
 4个SHC螺栓 ISO 4762 M5x135
 紧固扭矩: 5 Nm

| | |
|---|--|
| 1 | 安装面带密封圈: 4个OR 型号2037 (9.25x1.78) - 硬度90 |
| 2 | 六角调整螺钉: 扳手尺寸 13。 顺时针旋转, 压力增加 |
| 3 | SICBLOC调整旋钮, 操作时应按下并旋转 |
| 4 | 压力表接口 1/4" BSP |
| 5 | 单向阀选项 /C |