



MSD

直动式顺序阀

序列号 50

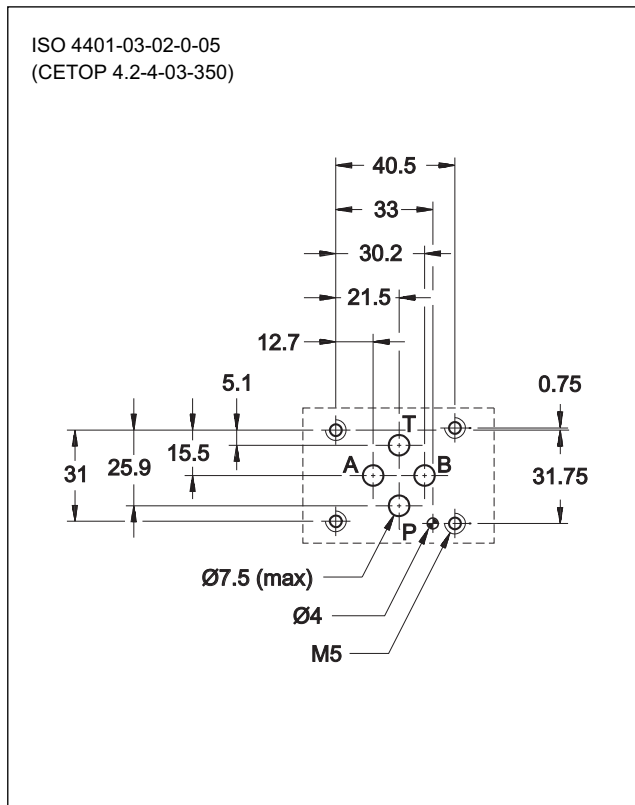
叠加式

ISO 4401-03 (CETOP 03)

最高工作压力 350 bar

最大流量 (见技术参数表)

安装面尺寸



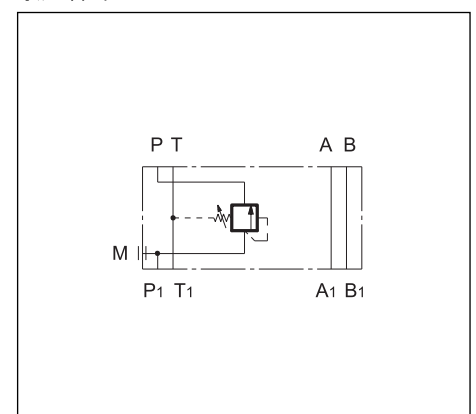
工作原理

- MSD型阀是一种滑阀型式的直动式顺序阀，用于控制系统中2个或多个执行机构的运动顺序。
通常当阀不工作时，阀处于关闭状态，滑阀一端承受管路P1的压力，另一端承受调节弹簧作用力。当管路P1的压力达到调节弹簧设定值时，阀开启，与主回路油液压力相通。
此时阀处于开启状态，直到回路压力减小到弹簧设定值以下时，阀关闭。
- 该阀为叠加式，其安装面尺寸符合 ISO 4401 (CETOP PR 121H) 标准，能快速安装在符合 ISO 4401-03 (CETOP 03) 标准的电磁换向阀下，无需油管连接。
- 通常供货时带六角调整螺钉。根据要求，也可选配带 SICBLOC 调整旋钮，该旋钮带刻度指示，且可自动锁紧。

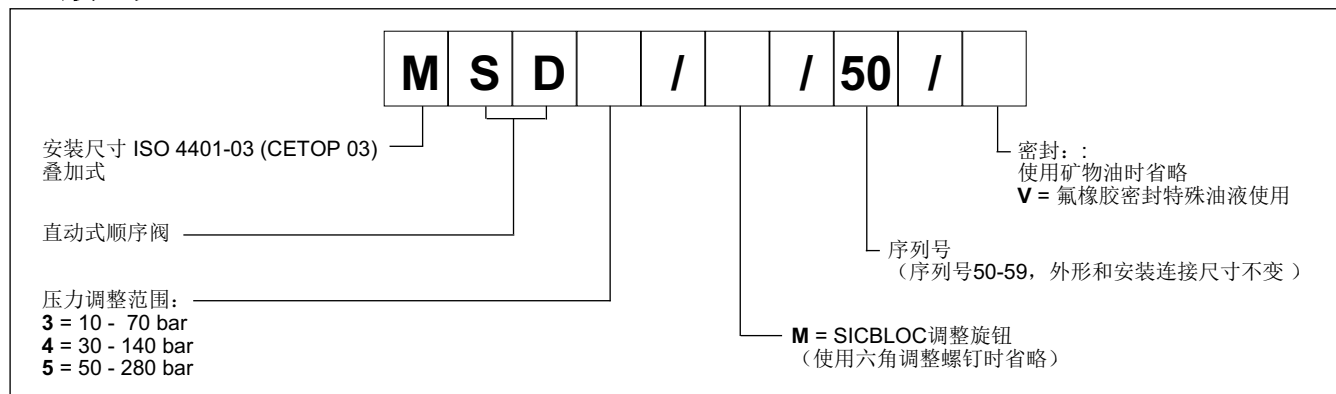
技术参数 (在油温 50°C, 油液粘度 36 cSt 条件下测得)

最大工作压力	bar	350
T口最大压力		10
控制管路最大流量	l/min	50
自由管路最大流量		75
环境温度范围	°C	-20 / +50
油液温度范围	°C	-20 / +80
油液粘度范围	cSt	10 ÷ 400
油液允许的最高污染等级	根据 ISO 4406:1999 等级 20/18/15	
推荐油液粘度	cSt	25
质量	kg	1,4

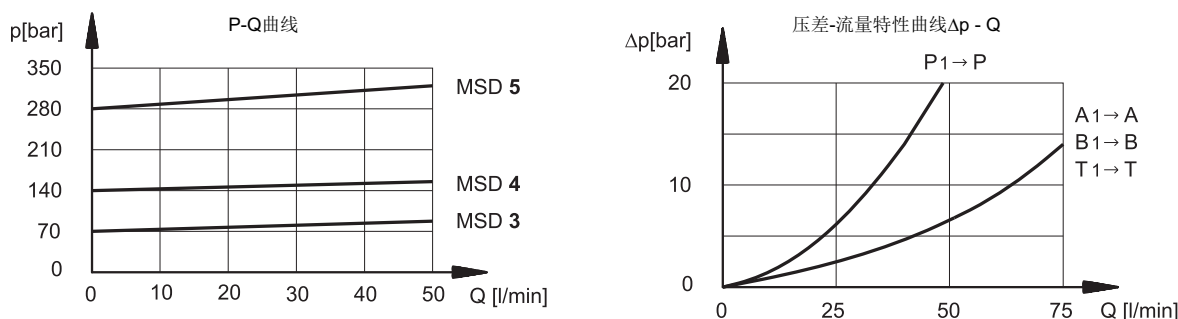
液压符号



1 - 订货型号



2 - 特性曲线 (在油温 50°C, 油液粘度36 cSt条件下测得)



3 - 液压油

使用符合ISO 6743-4标准的矿物液压油HL或者HM时, 使用NBR密封。对于HFDR油液(磷酸酯), 使用FPM密封(代号V)。若使用其他油液, 例如HFA、HFB、HFC等, 请咨询我们的技术部门。当工作油温高于80 °C时, 将会导致液压油和密封过快老化与变质。

请注意保持液压油稳定的物理和化学性能。

4 - 外形及安装尺寸

