



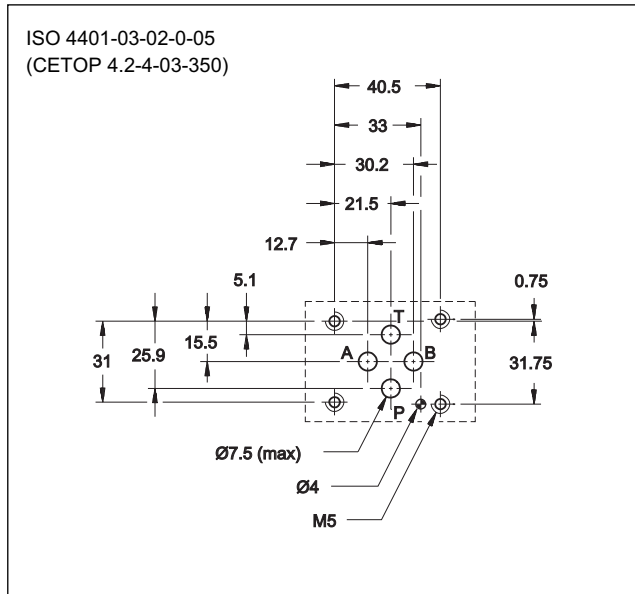
MVPP

先导式单向阀
序列号 50

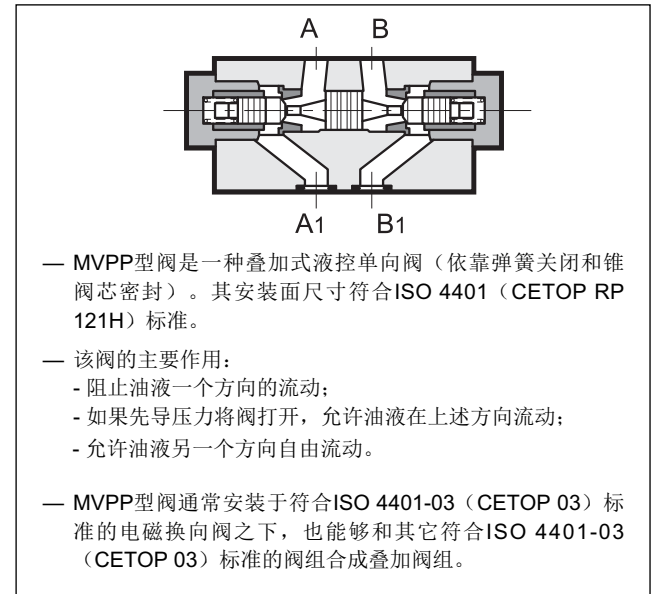
叠加式
ISO 4401-03 (CETOP 03)

最高工作压力 **350 bar**
最大流量 (见技术参数表)

安装面尺寸



工作原理



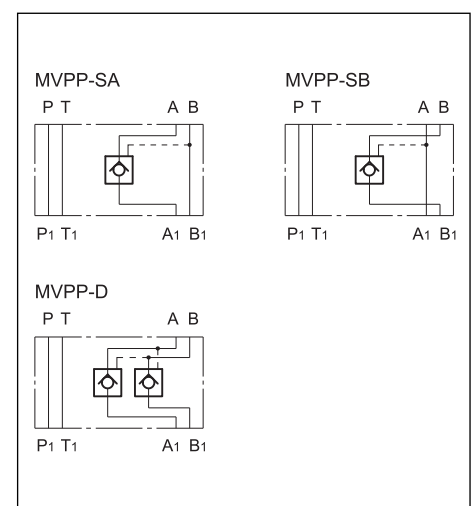
结构 (见液压符号表)

- 结构“SA” - “SB”：用于对执行机构位置的单向锁紧。
- 结构“D”：用于对执行机构位置的双向锁紧。

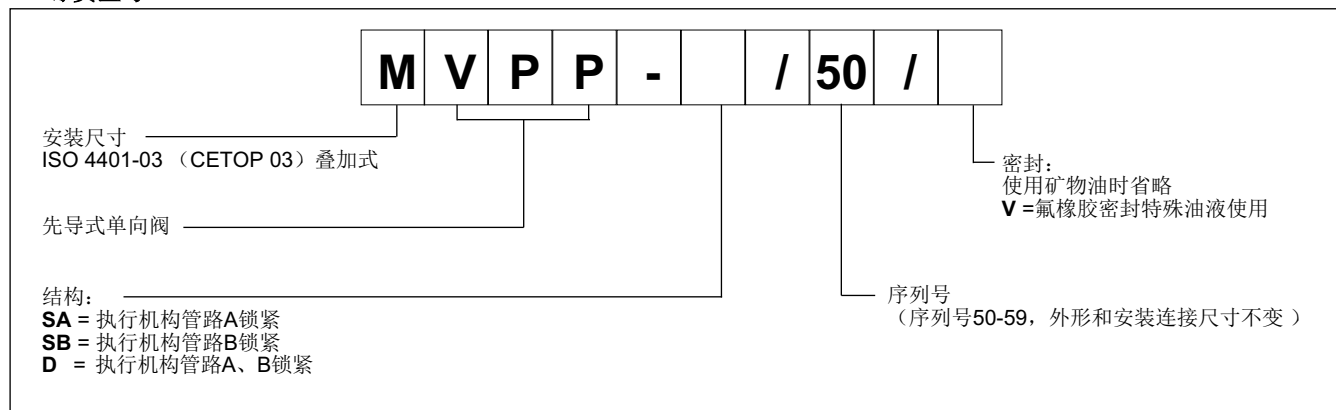
技术参数 (在油温 50°C, 油液粘度 36 cSt条件下测得)

最大工作压力 单向阀开启压力	bar	350 3
控制管路最大流量 自由流动管路最大流量	l/min	50 75
密封腔与先导口的压力比		3,4:1
环境温度范围	°C	-20 / +50
油液温度范围	°C	-20 / +80
油液粘度范围	cSt	10 ÷ 400
油液允许的最高污染等级	根据 ISO 4406:1999 等级 20/18/15	
推荐油液粘度	cSt	25
质量	kg	1,3

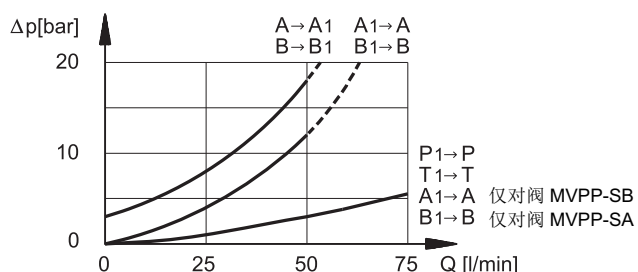
液压符号



1 - 订货型号



2 - 特性曲线 (在油温50°C, 油液粘度36 cSt条件下测得)



3 - 液压油

使用符合ISO 6743-4标准的矿物液压油HL或者HM时, 使用NBR密封。对于HFDR油液(磷酸酯), 使用FPM密封(代号V)。若使用其他油液, 例如HFA、HFB、HFC等, 请咨询我们的技术部门。当工作油温高于80 °C时, 将会导致液压油和密封过快老化与变质。请注意保持液压油稳定的物理和化学性能。

4 - 外形及安装尺寸

