



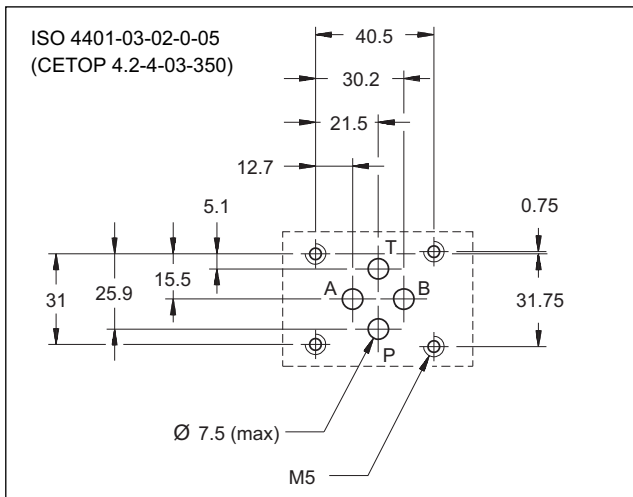
# PCM3

2通或3通压力补偿器  
固定或可变调节  
序列号 10

叠加式  
ISO 4401-03 (CETOP 03)

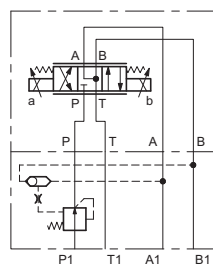
最高工作压力 **350 bar**  
最大流量 **40 l/min**

### 安装面尺寸

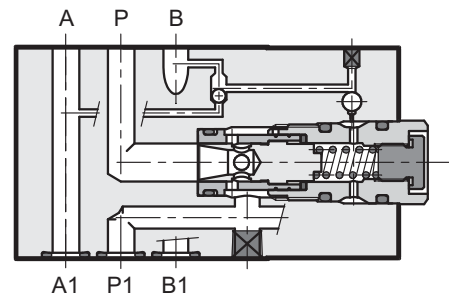


### 应用示例

固定调节型二通压力补偿器与比例方向阀DSE3-A\*组合使用。



### 工作原理

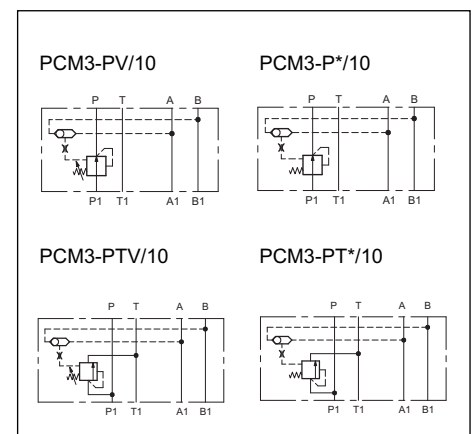


- PCM3型阀是一种叠加式的二通或三通压力补偿器，其安装尺寸符合（CETOP RP121H）标准。
- 该阀能够使P口与A口，以及P口与B口的压差设定( $\Delta p$ )保持恒定。
- 该阀通常与比例方向阀组合使用，控制通过比例阀的流量不随阀口压力的变化而变化。
- 作用于补偿器上的先导压力，由梭阀自动选择来自管路A或者管路B。
- 可调节型补偿器压差设定值( $\Delta p$ )的范围为7 - 33 bar，可通过沉头内六角调整螺钉或调节旋钮来调节变化。
- 固定调节型补偿器的压差设定值( $\Delta p$ )有4 bar和8 bar两种。

### 技术参数 (在油温 50°C, 油液粘度 36 cSt条件下测得)

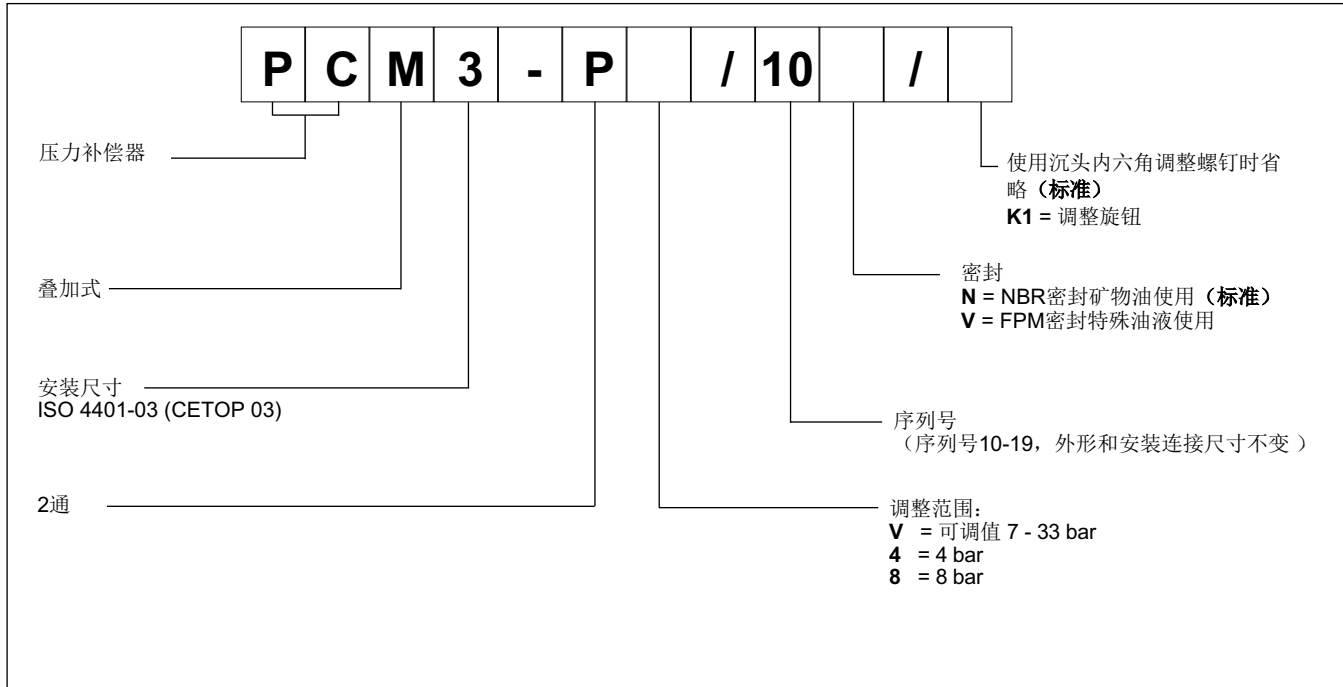
最大工作压力	bar	350
压差 $\Delta p$ : 固定调节型 可变调节型	bar	4和8 7 - 33
最大流量	l/min	40
环境温度范围	°C	-20 / +50
油液温度范围	°C	-20 / +80
油液粘度范围	cSt	10 ÷ 400
油液允许的最高污染等级	根据 ISO 4406:1999 等级 20/18/15	
推荐油液粘度	cSt	25
质量	kg	1,5

### 液压符号

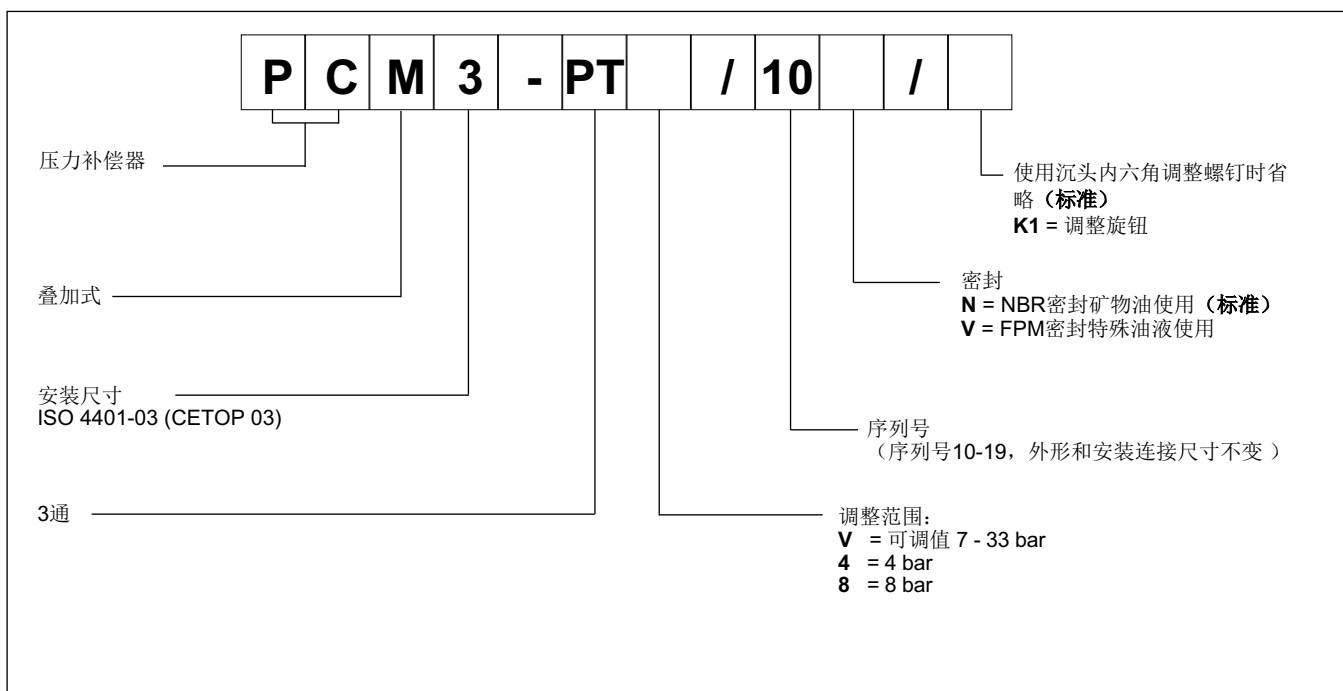


## 1 - 订货型号

### 1.1 - 二通压力补偿器订货型号



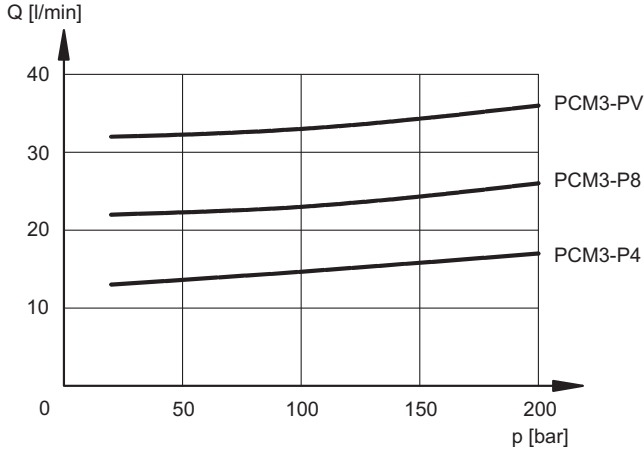
### 1.2 - 三通压力补偿器订货型号



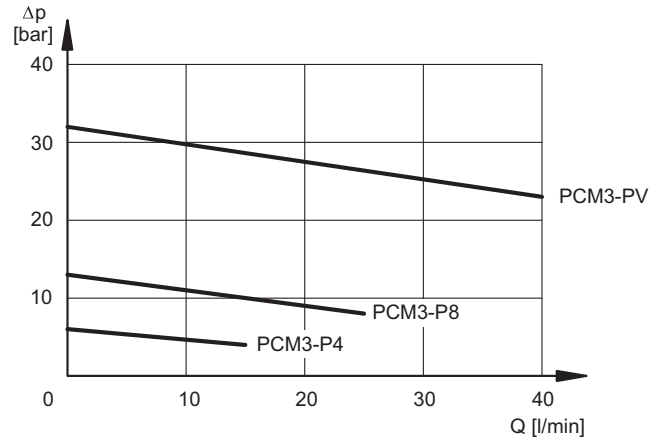
## 2 - 特性曲线 (在温度 50°C, 油液粘度36 cSt条件下测得)

### 2.1 - 二通压力补偿器特性曲线

Q = f (p)曲线

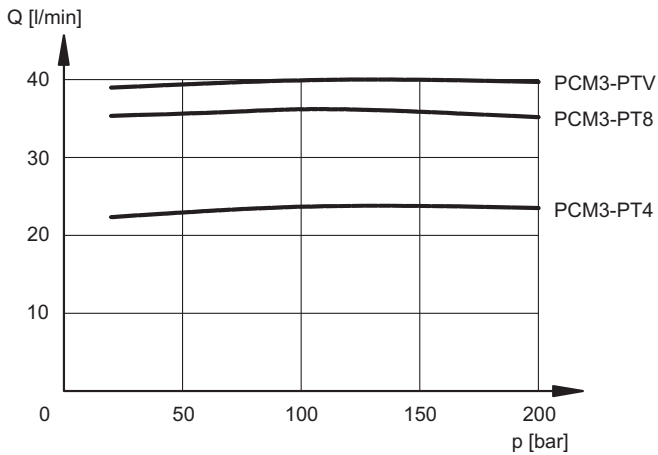


压差-流量特性曲线 $\Delta p = f(Q)$

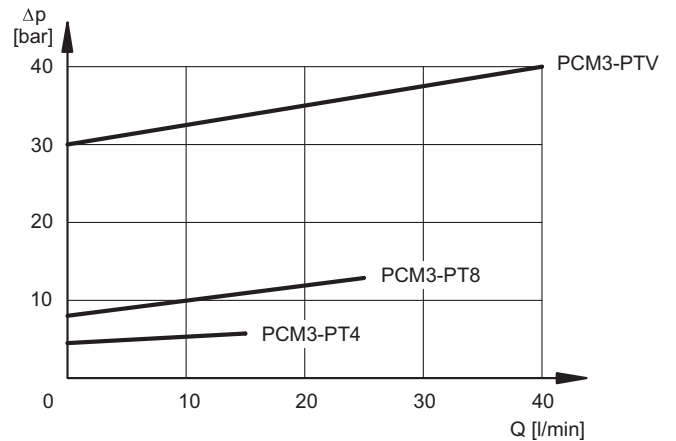


### 2.2 - 三通压力补偿器特性曲线

Q = f (p)曲线



压差-流量特性曲线 $\Delta p = f(Q)$

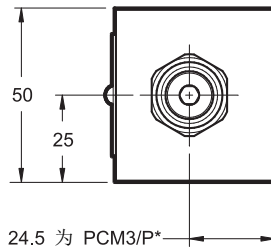


## 3 - 液压油

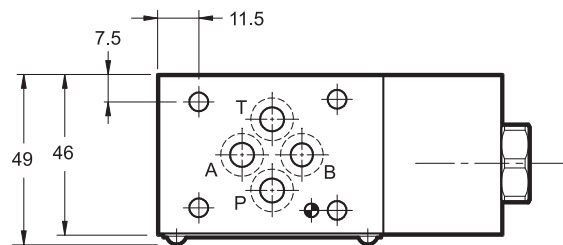
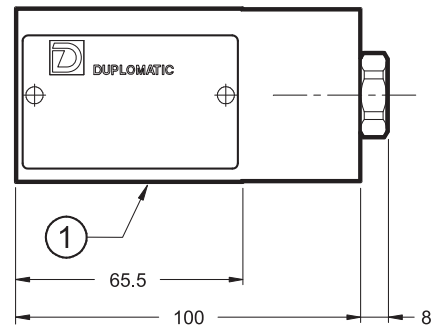
使用符合ISO 6743-4标准的矿物液压油HL或者HM时, 使用NBR密封。对于HFDR油液(磷酸酯), 使用FPM密封(代号V)。若使用其他油液, 例如HFA、HFB、HFC等, 请咨询我们的技术部门。当工作油温高于80 °C时, 将会导致液压油和密封过快老化与变质。请注意保持液压油稳定的物理和化学性能。

## 4 - 外形及安装尺寸

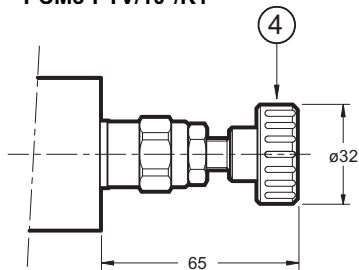
PCM3-P\*/10  
PCM3-PT\*/10



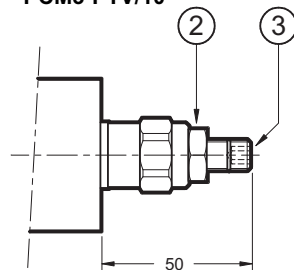
24.5 为 PCM3/P\*  
23 为 PCM3/PT\*



PCM3-PV/10\*/K1  
PCM3-PTV/10\*/K1



PCM3-PV/10  
PCM3-PTV/10



尺寸 mm

1	安装面带密封圈： 4个OR 型号2037 - (9.25x1.78) 硬度90
2	锁紧螺母：扳手尺寸 17
3	沉头内六角调整螺钉： 扳手尺寸 5 (标准) 顺时针旋转，压力增加
4	调整旋钮：,K1