



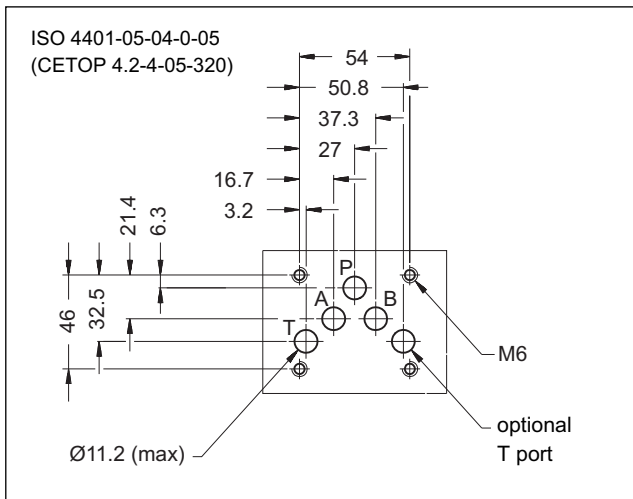
PCM5

二通压力补偿器
固定调节
序列号 11

叠加式
ISO 4401-05 (CETOP 05)

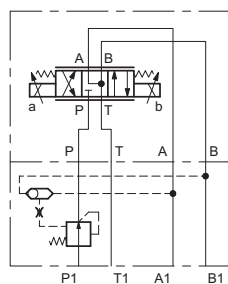
最高工作压力 **320 bar**
最大流量 **100 l/min**

安装面尺寸

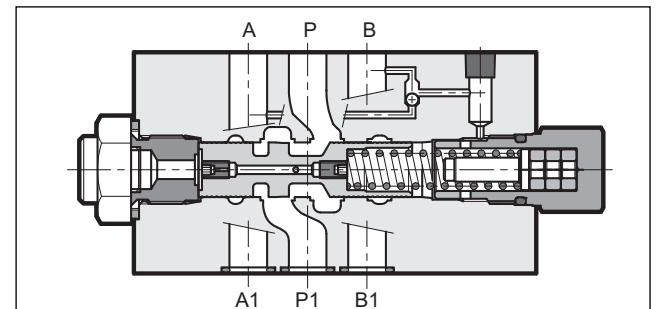


应用示例

压力补偿器与比例方向阀DSE5-A*
组合使用



工作原理

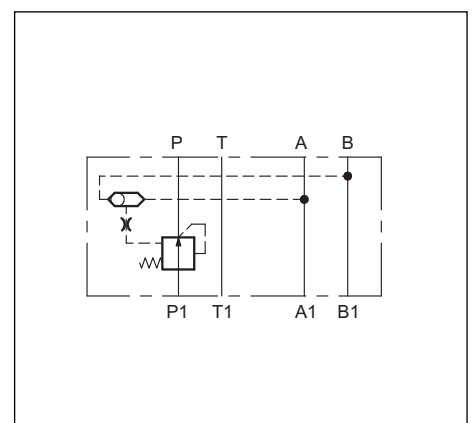


- PCM5型阀是一种叠加式的二通压力补偿器，其安装面尺寸符合ISO 4401 (CETOP RP121H) 标准。
- 该阀的功能是使P口与A口，以及P口与B口的压差设定(Δp)保持恒定。
- 该阀通常与比例方向阀组合使用，控制通过比例阀的流量不随阀口压力的变化而变化。
- 作用于补偿器上的先导压力，由梭阀自动选择来自管路A或者管路B。
- 该固定调节型补偿器的压差设定值(Δp)有4 bar和8 bar两种。

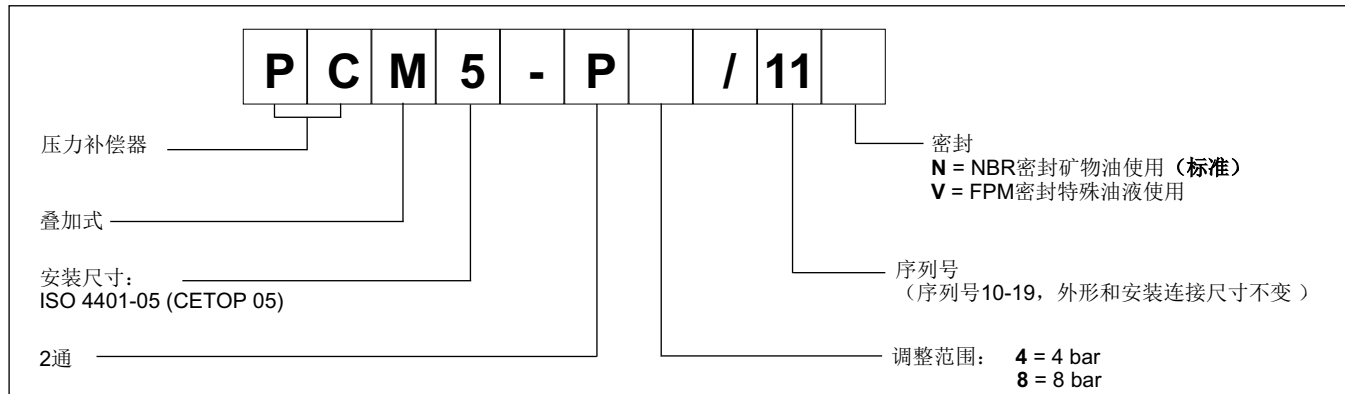
技术参数 (在油温 50°C, 油液粘度 36 cSt条件下测得)

最大工作压力	bar	320
压差 Δp	bar	4和8
最大流量	l/min	100
环境温度范围	°C	-20 / +50
油液温度范围	°C	-20 / +80
油液粘度范围	cSt	10 ÷ 400
油液允许的最高污染等级	根据 ISO 4406:1999 等级 20/18/15	
推荐油液粘度	cSt	25
质量	kg	2,7

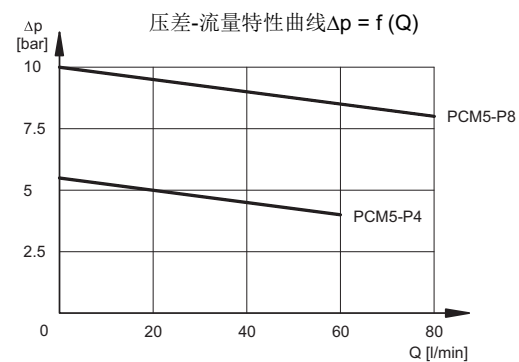
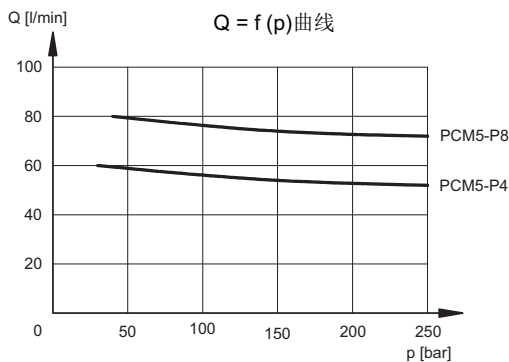
液压符号



1 - 订货型号



2 - 特性曲线 (在油温 50°C, 油液粘度36 cSt条件下测得)



3 - 液压油

使用符合ISO 6743-4标准的矿物液压油HL或者HM时, 使用NBR密封。对于HFDR油液(磷酸酯), 使用FPM密封(代号V)。若使用其他油液, 例如HFA、HFB、HFC等, 请咨询我们的技术部门。当工作油温高于80°C时, 将会导致液压油和密封过快老化与变质。请注意保持液压油稳定的物理和化学性能。

4 - 外形及安装尺寸

