



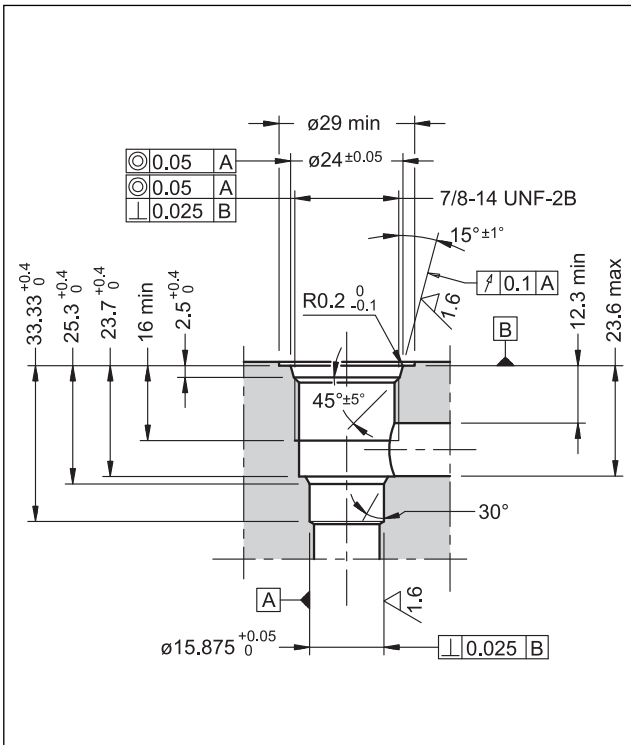
PRK10

先导式压力控制阀
序列号 10

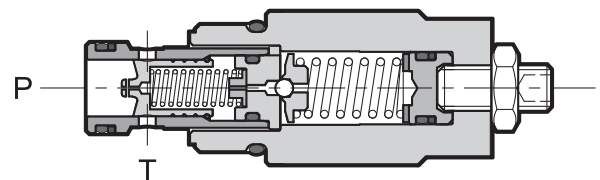
插装式
阀座 7/8-14 UNF-2B (SAE - 10)

最高工作压力 **350 bar**
最大流量 **120 l/min**

阀座尺寸: 7/8-14 UNF-2B (SAE - 10)



工作原理

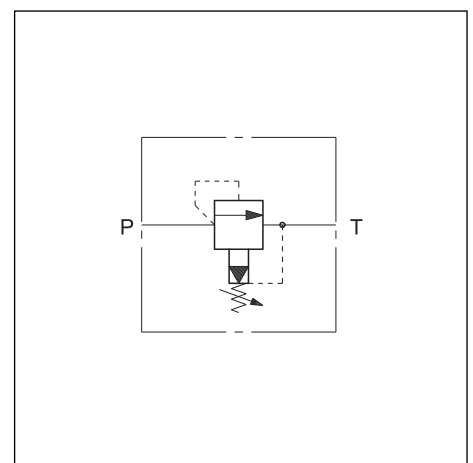


- PRK10型阀是一种插装式先导压力控制阀，它可以安装在符合7/8-14 UNF-2B (SAE - 10)阀座孔的集成块或阀块上。
- 该阀通常用于控制液压回路压力，在压力接近设定值时，仍然能使泵在满流量下工作。
- 可提供4种不同的压力调整范围，最大压力350 bar。
- 该阀包括一个平衡型主阀芯和一个先导阀。主阀芯通常处于关闭状态，当回路压力超过由先导阀设定的值时，主阀芯打开，油液通过T口直接回油箱。
- 可通过调整螺钉设定压力。通常使用沉头内六角螺钉，同时装有锁紧螺母或者旋钮。

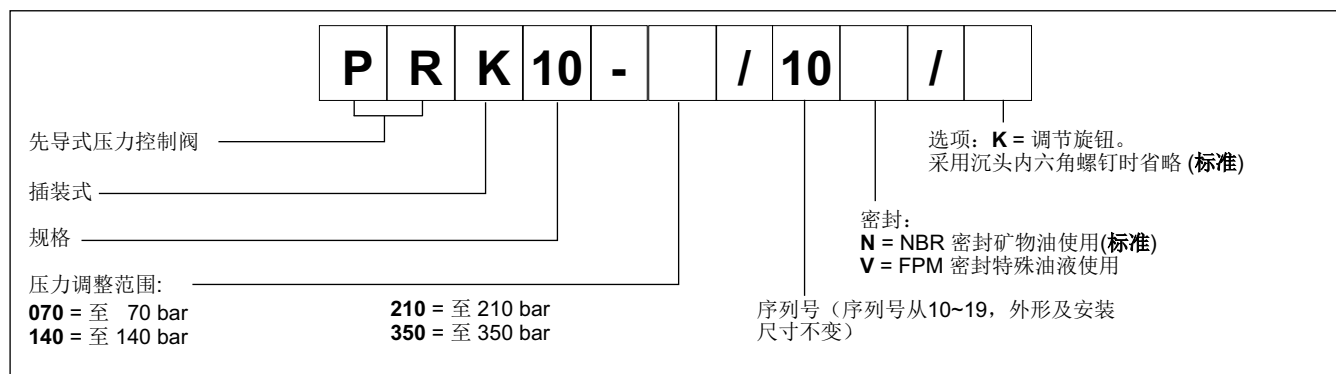
技术参数 (在油温50°C, 油液粘度36 cSt条件下测得)

最大工作压力	bar	350
最小控制压力及压降	见图	
最大流量	l/min	120
环境温度范围	°C	-20 / +50
油液温度范围	°C	-20 / +80
油液粘度范围	cSt	10 - 400
油液允许的最高污染等级	根据 ISO 4406:1999 等级 20/18/15	
推荐油液粘度	cSt	25
质量	kg	0,2
表面处理: 电解涂层	ISO 2081 - Fe/Zn12/A	

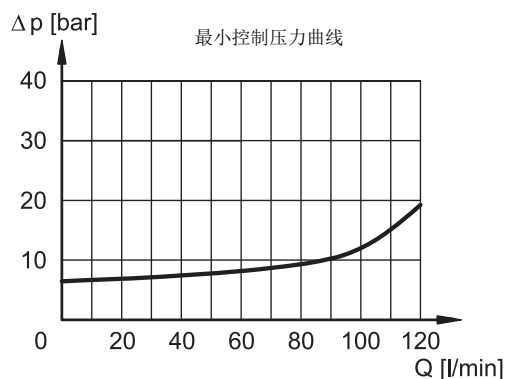
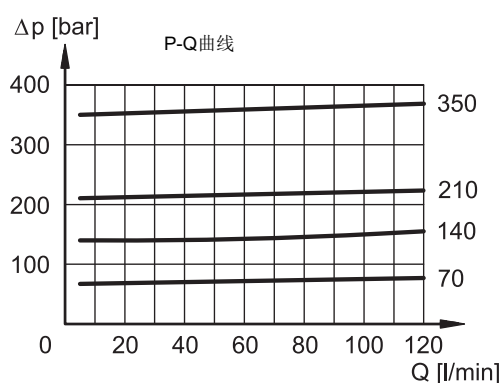
液压符号



1 - 订货型号



2 - 特性曲线 (在油温50°C, 油液粘度36 cSt条件下测得)



3 - 液压油

使用符合ISO 6743-4标准的矿物液压油HL或者HM时, 使用NBR密封(代号N)。对于HFDR油液(磷酸酯), 使用FPM密封(代号V)。若使用其他油液, 例如HFA、HFB、HFC, 请咨询我们的技术部门。当工作油温高于80°C时, 将会导致液压油和密封过快老化与变质。请注意保持液压油稳定的物理和化学性能。

4 - 外形及安装尺寸

