



# RM\*-W

压力控制阀

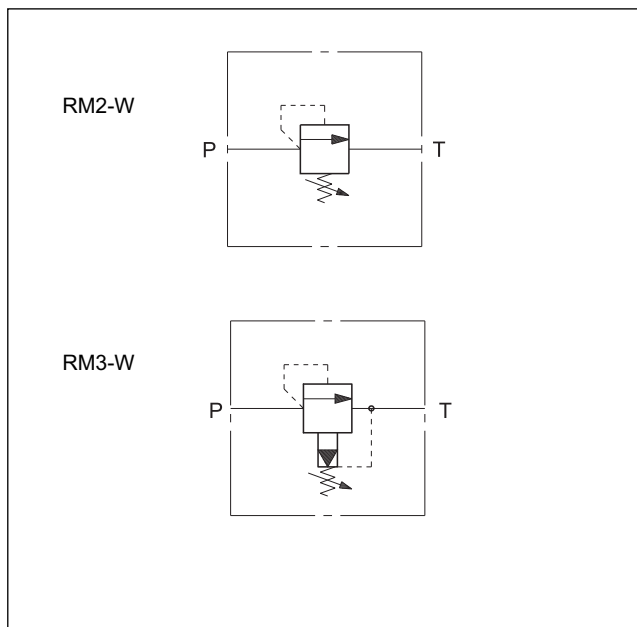
RM2-W 序列号 31  
RM3-W 序列号 30

螺纹油口

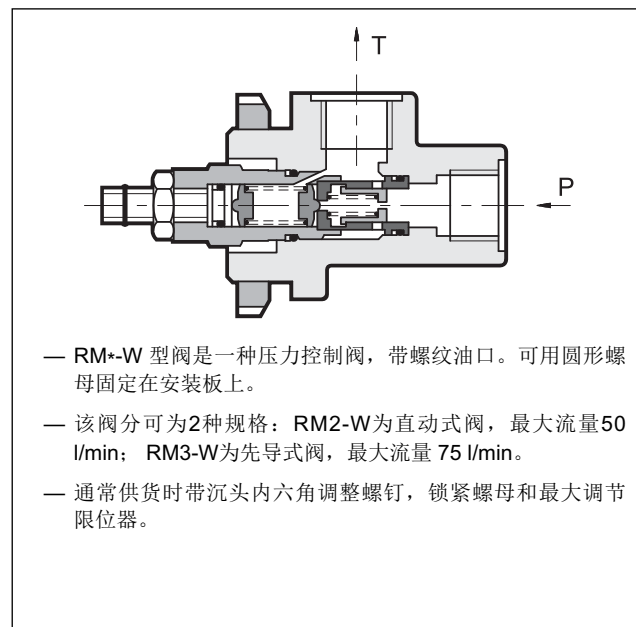
最高工作压力 **350 bar**

最大流量 (见技术参数表)

液压符号



工作原理



技术参数 (在油温50°C, 油液粘度36cSt 条件下测得)

		RM2-W	RM3-W
最大工作压力	bar	350	
最小控制压力		见图	
最大流量	l/min	50	75
环境温度范围	°C	-20 / +50	
油液温度范围	°C	-20 / +80	
油液粘度范围	cSt	10 ÷ 400	
油液允许的最高污染等级		根据 ISO 4406:1999 等级 20/18/15	
推荐油液粘度	cSt	25	
质量	kg	0,9	

