

RQ*-P

溢流阀
序列号 41

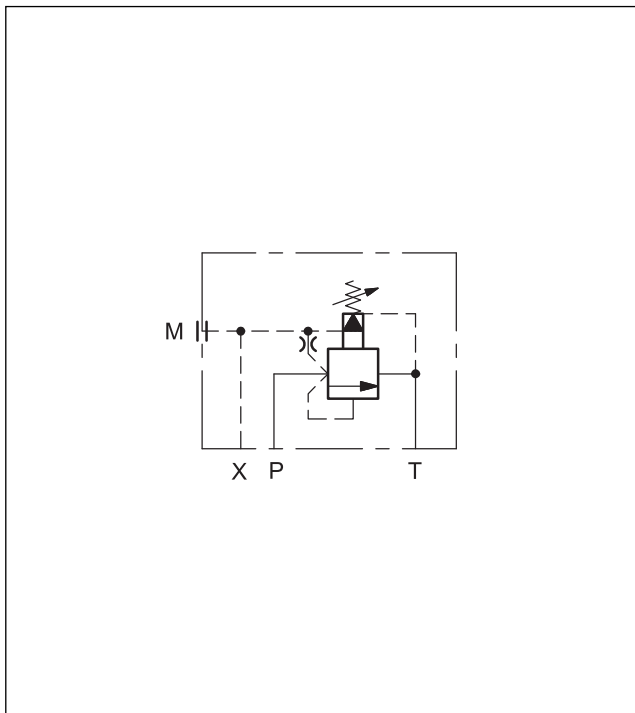
板式安装

RQ3-P ISO 6264-06 (CETOP R06)

RQ5-P ISO 6264-08 (CETOP R08)

RQ7-P ISO 6264-10 (CETOP R10)

液压符号



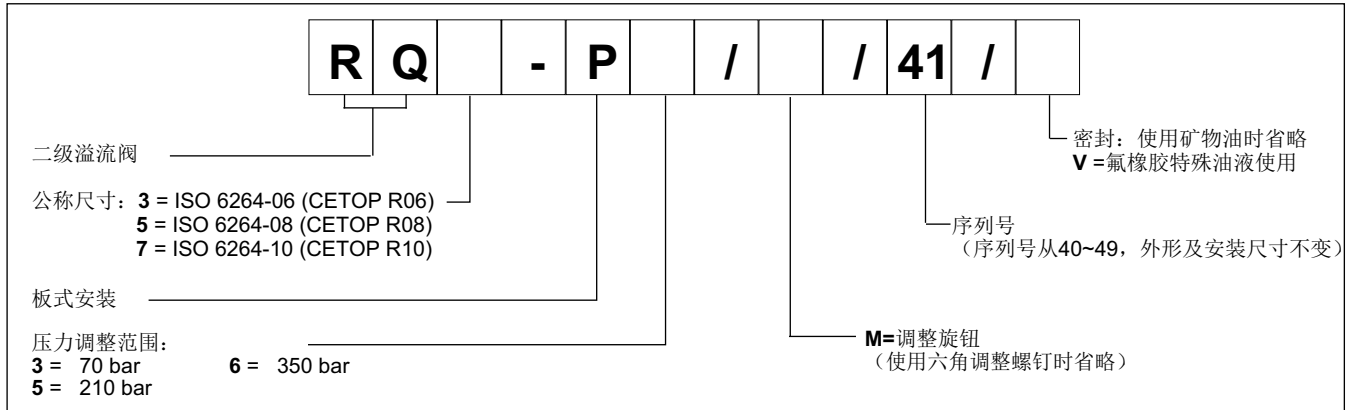
工作原理



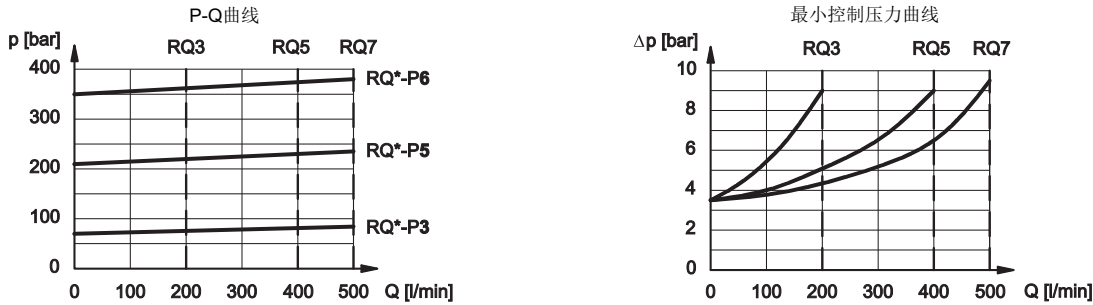
技术参数 (在油温50°C, 油液粘度36cSt 条件下测得)

| | | RQ3-P | RQ5-P | RQ7-P |
|-------------|-------|------------------------------|-------|-------|
| 最大工作压力 | bar | 350 | | |
| 最大流量 | l/min | 200 | 400 | 500 |
| 环境温度范围 | °C | -20 / +50 | | |
| 油液温度范围 | °C | -20 / +80 | | |
| 油液粘度范围 | cSt | 10 + 400 | | |
| 油液允许的最高污染等级 | | 根据 ISO 4406:1999 等级 20/18/15 | | |
| 推荐油液粘度 | cSt | 25 | | |
| 质量 | kg | 3,5 | 4,3 | 6,5 |

1 - 订货型号



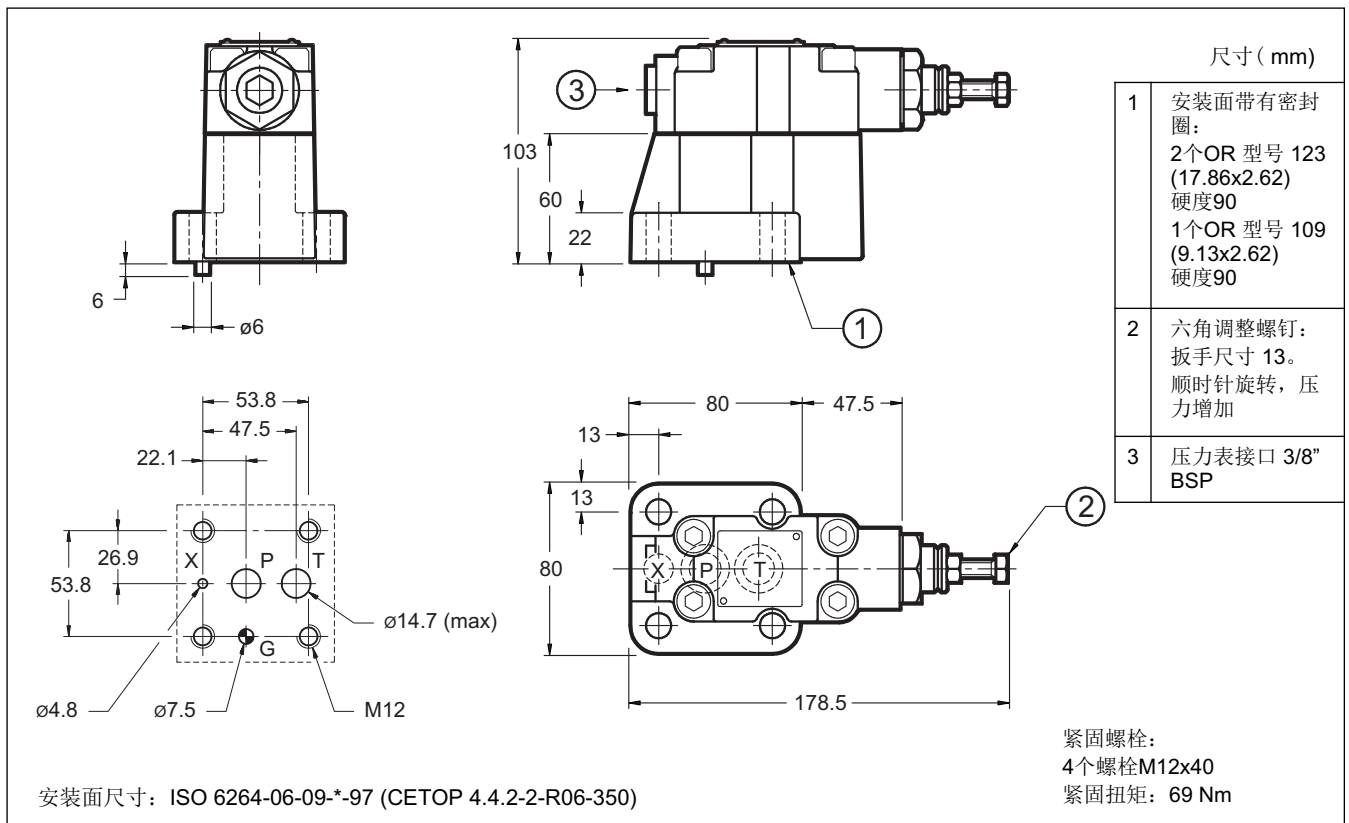
2 - 特性曲线 (在油温50°C, 油液粘度36 cSt条件下测得)



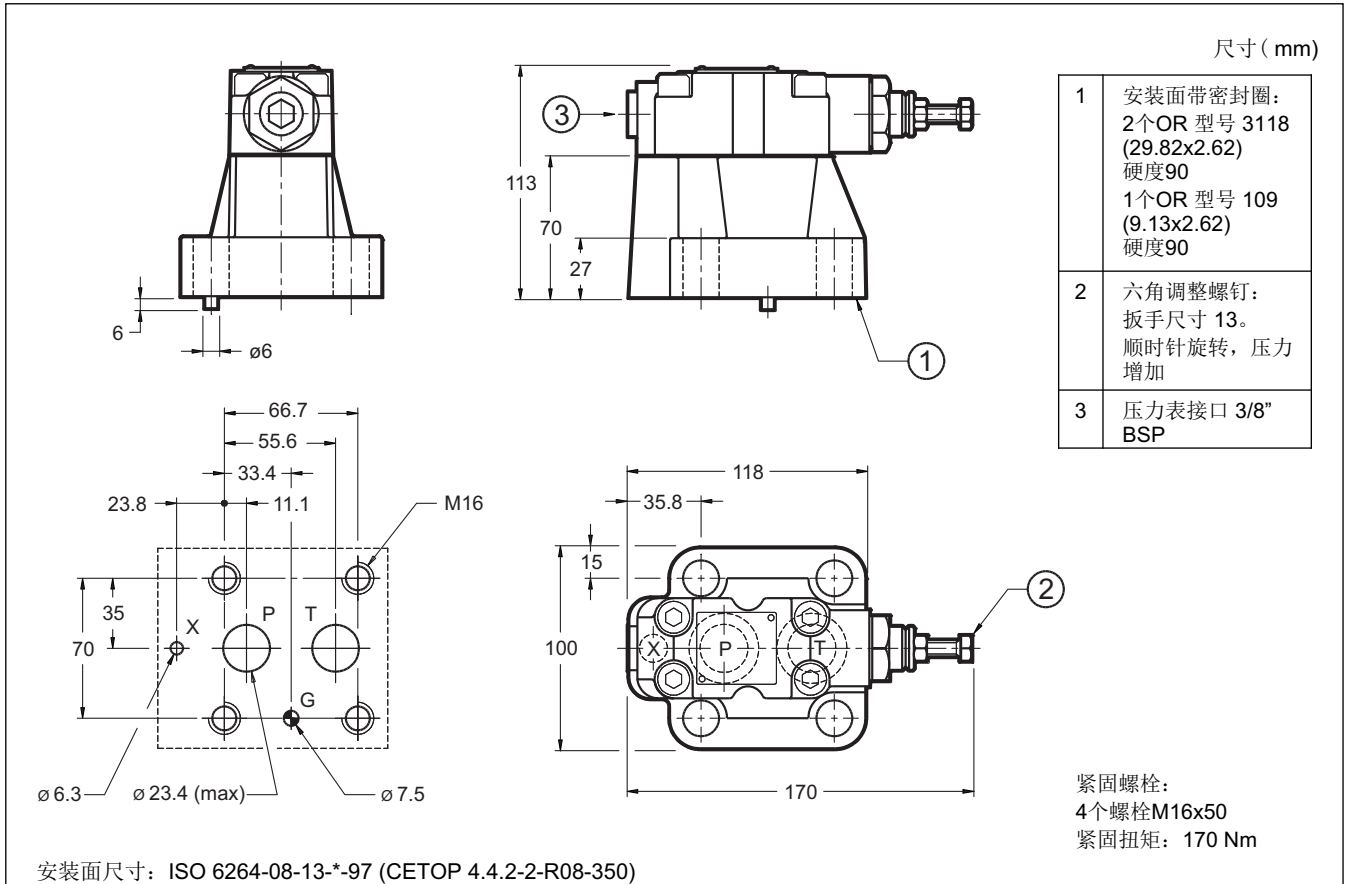
3 - 液压油

使用符合ISO 6743-4标准的矿物液压油HL或者HM时, 使用NBR密封。对于HFDR油液 (磷酸酯), 使用FPM密封 (代号V)。若使用其他油液, 例如HFA、HFB、HFC, 请咨询我们的技术部门。当工作油温高于80 °C时, 将会导致液压油和密封过快老化与变质。请注意保持液压油稳定的物理和化学性能。

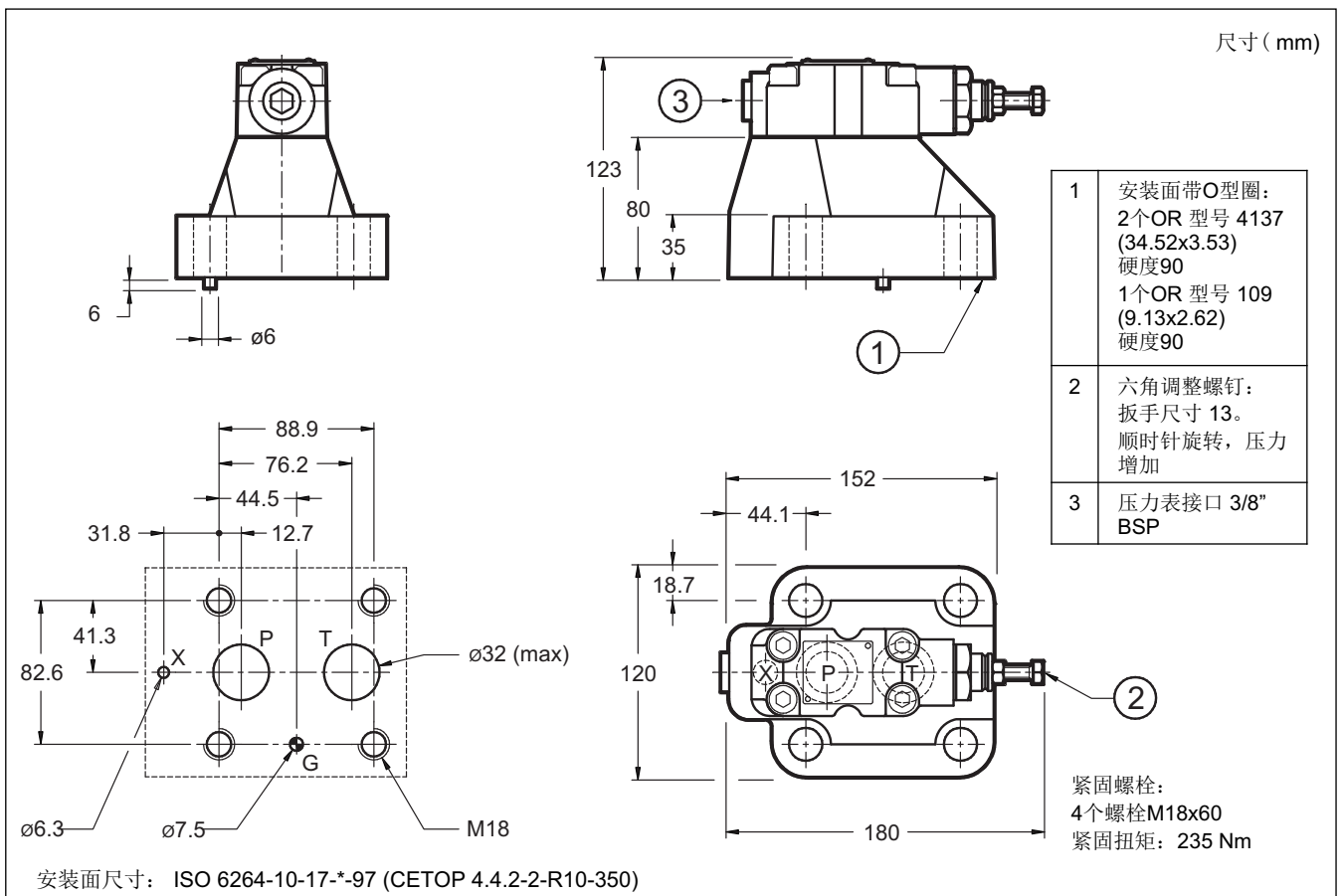
4 - RQ3-P型阀外形及安装尺寸



5 - RQ5-P型阀外形及安装尺寸



6 - RQ7-P型阀外形及安装尺寸

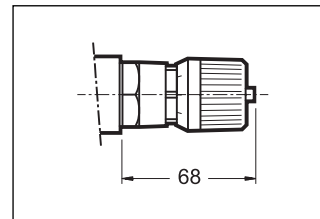




7 - 调节旋钮

RQ型阀可选配SICBLOC调整旋钮，操作时，应按下旋钮并旋转。

若需要，订货型号增加选项M（见第1节）。



8 - 安装板 (见样本51000)

| | RQ3-P | RQ5-P | RQ7-P |
|----------|----------------------------|--------------------|--------------------|
| 型号 | PMRQ3-AI4G 底部油口 | PMRQ5-AI5G 底部油口 | PMRQ7-AI7G 底部油口 |
| P, T 口尺寸 | P: 1/2" BSP T: 3/4" BSP | 1" BSP | 1" 1/4 BSP |
| X 口尺寸 | 1/4" BSP | 1/4" BSP | 1/4" BSP |



DIPLOMATIC OLEODINAMICA S.p.A.
Tel:0769-22714386 Fax:0769-22789076
<http://www.diplomatic.cn>
mail:sales@diplomatic.cn