



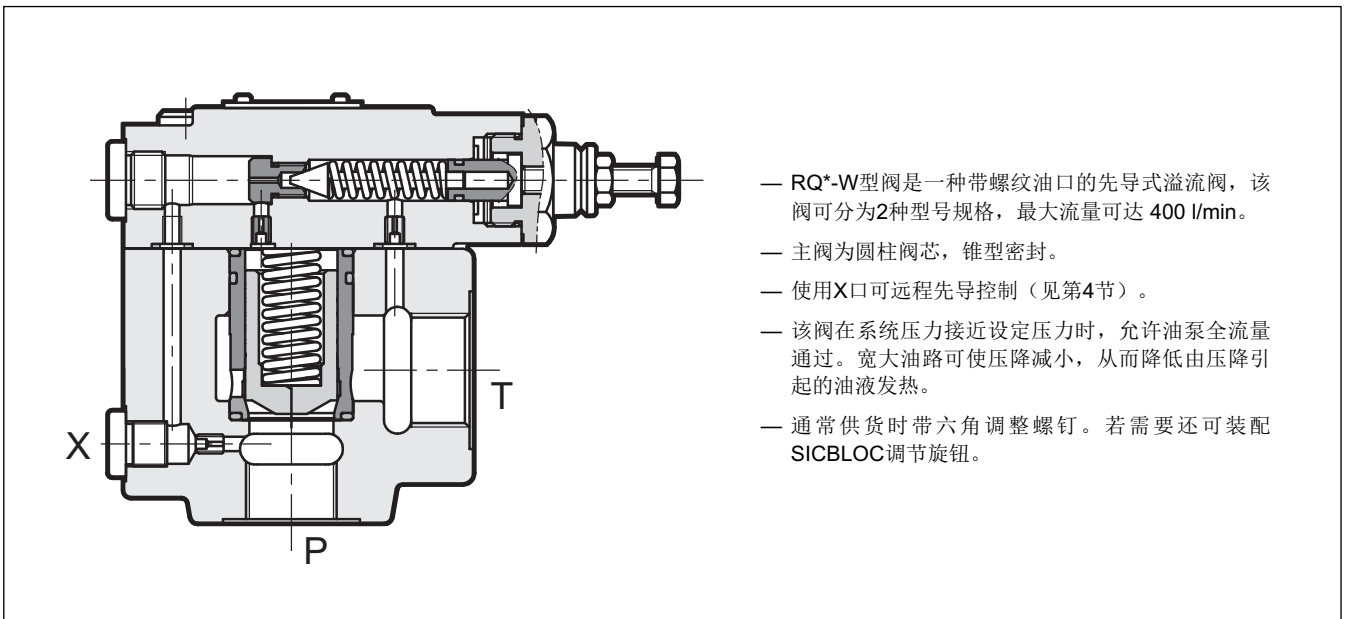
RQ*-W

溢流阀
序列号 41

螺纹油口

最高工作压力 **350 bar**
最大流量（见技术参数表）

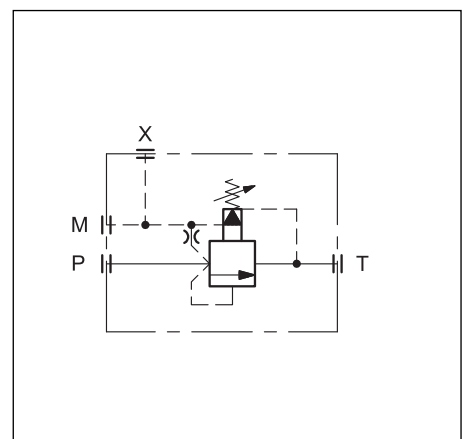
工作原理



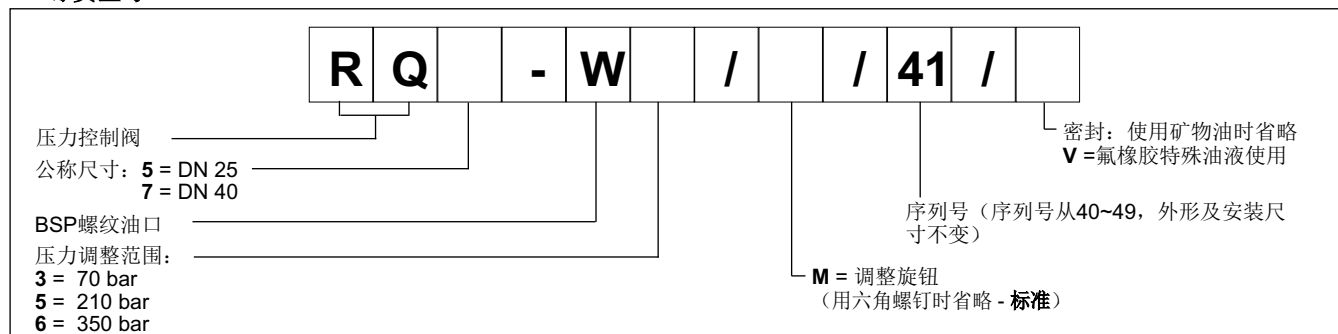
技术参数（在油温50°C，油液粘度36cSt 条件下测得）

		RQ5-W	RQ7-W
最大工作压力	bar	350	
最大流量	l/min	250	400
环境温度范围	°C	-20 / +50	
油液温度范围	°C	-20 / +80	
油液粘度范围	cSt	10 + 400	
油液允许的最高污染等级	根据 4406:1999 等级 20/18/15		
推荐油液粘度	cSt	25	
质量	kg	4,1	8

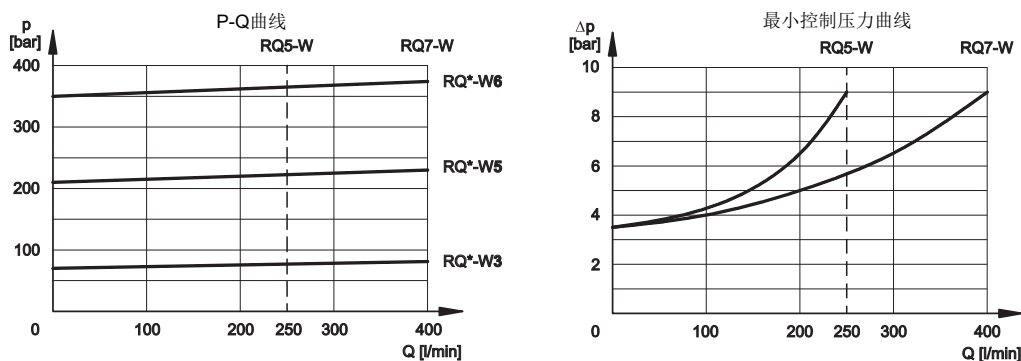
液压符号



1 - 订货型号



2 - 特性曲线 (在油温50°C, 油液粘度36cSt 条件下测得)



3 - 液压油

使用符合ISO 6743-4标准的矿物液压油HL或者HM时, 使用NBR密封。对于HFDR油液 (磷酸酯), 使用FPM密封 (代号V)。若使用其他油液, 例如HFA、HFB、HFC, 请咨询我们的技术部门。当工作油温高于80 °C时, 将会导致液压油和密封过快老化与变质。请注意保持液压油稳定的物理和化学性能。

4 - 外形及安装尺寸

尺寸 (mm)

1	六角调整螺钉: 扳手尺寸 13. 顺时针旋转, 压力增加									
2	远程控制先导口X: 1/4" BSP									
3	出油口T RQ5-W: 1" BSP RQ7-W: 1" 1/2 BSP									
4	压力油口P RQ5-W: 3/4" BSP RQ7-W: 1" 1/4 BSP									
5	压力表接口 3/8" BSP									
6	SICBLOC调整旋钮, 操作时按下并同时旋转									

	A	B	C	D	ØE	F	G	H	I	L	M	ØN	ØO
RQ5-W	168	98	49	4	22	21.5	44.5	123	80	87	53	35.5	46
RQ7-W	168	98	49	4	22	43	59.5	145	102	109	68	50	56