

Z*-P

减压阀
序列号 22

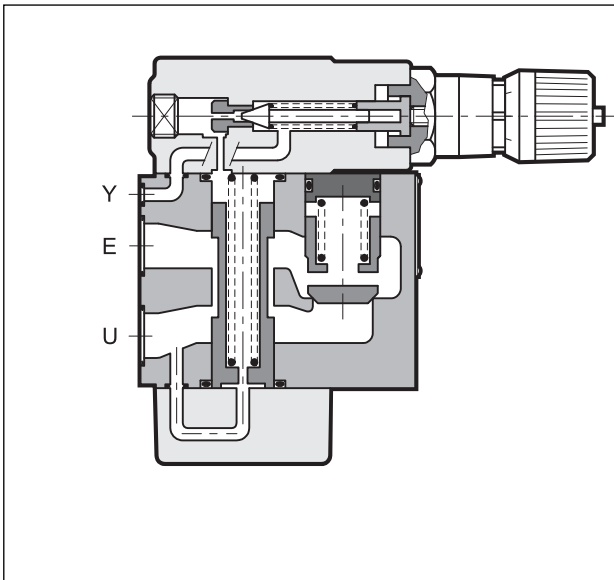


板式安装

Z3-P ISO 5781-06 (CETOP 06)

Z5-P ISO 5781-08 (CETOP 08)

工作原理



— 在液压系统中，当分支回路工作压力低于主回路压力时，系统采用Z*-P型减压阀。

该阀为常开型，当出口压力低于设定值时，油液可正常流经该阀；当出口压力达到设定值时，该阀关闭并保持出口压力为定值。当进口压力的波动超过阀的设定值时，也不会影响该阀的出口压力，同时阀的特殊设计也防止了设定压力的瞬时超调。

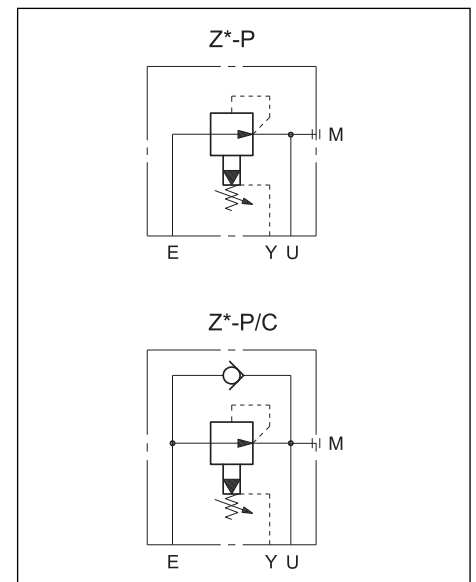
泄油口直接与油箱连通，流量约为0,8 l/min。根据需要，也可选择泄漏量较低的阀（0,4 l/min）。

— 根据需要，可选用集成单向阀的减压阀。单向阀开启压力为0.5bar。

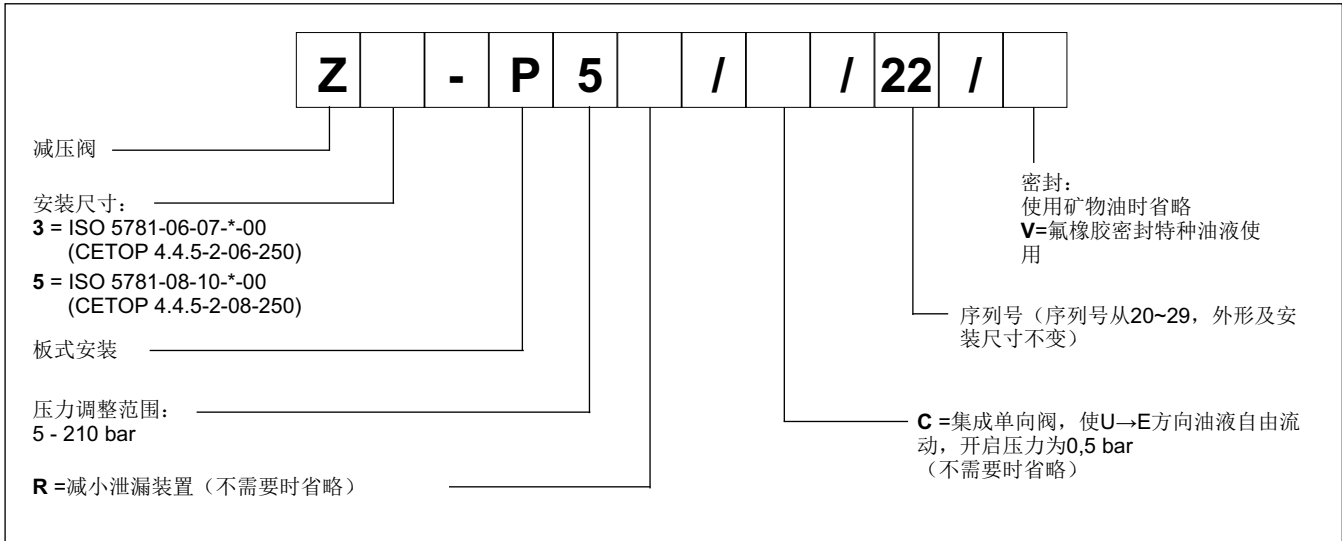
技术参数（在油温 50°C，油液粘度 36 cSt条件下测得）

		Z3-P	Z5-P
最大工作压力	bar	250	
最大流量	l/min	40	110
泄漏流量:	l/min	0,8 for Z*-P 0,4 for Z*-P*R	
环境温度范围	°C	-20 / +50	
油液温度范围	°C	-20 / +80	
油液粘度范围	cSt	10 ÷ 400	
油液允许的最高污染等级	根据 ISO 4406:1999 等级 20/18/15		
推荐油液粘度	cSt	25	
质量	kg	3,9	6,1

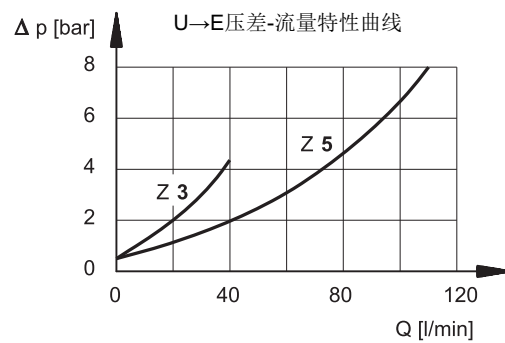
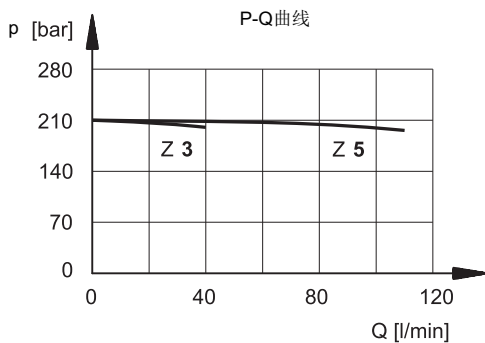
液压符号



1 - 订货型号



2 - 特性曲线 (在油温 50°C, 油液粘度36 cSt条件下测得)



3 - 液压油

使用符合ISO 6743-4标准的矿物液压油HL或者HM时, 使用NBR密封。对于HFDR油液 (磷酸酯), 使用FPM密封 (代号V)。若使用其他油液, 例如HFA、HFB、HFC, 请咨询我们的技术部门。当工作油温高于80 °C时, 将会导致液压油和密封过快老化与变质。请注意保持液压油稳定的物理和化学性能。

4 - Z3-P型阀外形及安装尺寸

尺寸 (mm)

180
133
46
11.6
66
42.9
20.5
66.7
10.2
87
6
36.5
54
99
ø6
ø10.5
1
2
3
4
5
6
7

安装面尺寸:
ISO 5781-06-07-*00 (CETOP 4.4.5-2-06-250)

66.7
58.7
33.3
7.9
7.1
21.4
31.8
35.7
42.9
ø4.8
ø7.5
ø14.7 (max)
M10

注意: Y口和X口的相对位置符合ISO标准

1	SICBLOC调整旋钮, 操作时应按下并旋转
2	进油口
3	出油口
4	泄油口
5	压力表接口1/4" NPT
6	辅助泄油堵头 1/4" BSP
7	安装面带密封圈: 2个OR 型号3068 (17.13x2.62) 2个OR 型号2021 (5.28x1.78) 硬度90

固定螺栓:
4个螺栓M10x70
紧固扭矩: 40 Nm

5 - Z5-P 型阀外形及安装尺寸

尺寸 (mm)

186
162
46
12.8
86
60.3
22
30
79.4
10.8
101
6
41
55
117
ø6
ø10.5
1
2
3
4
5
6
7

安装面尺寸:
ISO 5781-08-10-*00 (CETOP 4.4.5-2-08-250)

79.4
73
39.7
6.4
11.1
20.6
39.7
44.5
49.2
60.3
ø4.8
ø7.5
ø23.4 (max)
M10

注意: Y口和X口的相对位置符合ISO标准

1	SICBLOC调整旋钮, 操作时按下同时旋转
2	进油口
3	出油口
4	泄油口
5	压力表口1/4" NPT
6	辅助泄油堵头 1/4" BSP
7	安装面带密封圈: 2个OR 型号3100 (25.07x2.62) 硬度90 2个OR 型号2021 (5.28x1.78) 硬度90

固定螺栓:
4个螺栓M10x70
紧固扭矩: 40 Nm



6 - 安装板 (见样本51000)

	Z3-P	Z5-P
型号	PMSZ3-AI4G 底部油口	PMSZ5-AI6G 底部油口
油口尺寸: - E, U - X, Y	1/2" BSP 1/4" BSP	1" BSP 1/4" BSP



DIPLOMATIC OLEODINAMICA S.p.A.
Tel:0769-22714386 Fax:0769-22789076
<http://www.diplomatic.cn>
mail:sales@diplomatic.cn